

Via Mattei - .S.P. Maceratese: dimensionamento della sezione stradale

- determinazione del livello di servizio
 - dal flusso veicolare stimato per l' ora di punta:
 - 770 veic/h equivalenti con una percentuale di traffico pesante del 6 %
 - Per una strada a semplice carreggiata con due corsie
 - Con le seguenti caratteristiche:
 - strada ordinaria a due corsie "tipo C" con corsie di dimensioni > m.3.6 e banchine > m.1.8
 - fattore di punta 1
 - % veicoli pesanti = 6 %
 - tracciato intermedio tra pianeggiante e ondulato
 - distribuzione flussi bidirezionali (400-340) = 55/45
 - velocità di base 80 km/h
 - n. 2 punti di accesso per km.
 - sorpasso impedito per il 40% del tracciato
 - velocità a flusso libero pari a =78.66 km/h
 - velocità media di viaggio = 68 km/h
 - tempo speso in coda = 47 %



- livello di servizio D:
 - strade extraurbane: compatibile con un buon esercizio della strada se
 - si verifica in intervalli di tempo ragionevolmente limitati
 - frequenti periodi di traffico prossimi alla punta
 - Probabile aumento della domanda di traffico
 - prossimo ai valori del livello C
 - tempo speso in coda (47%) lontano dal limite (65%)
 - velocità media (68km./h) circa uguale al limite (limite 70 km/h)



- adozione di una strada ad una carreggiata e una corsia per senso di marcia:
 - livello di servizio in alcune ore della giornata considerato mediocre (D)
 - Peggioramento in tempi non lunghi (incremento annuo stimato pari al 6% circa)
 - Nelle strade urbane di scorrimento, in assenza di alternative o in casi di costi molto elevati per queste, alcune comunità ritengono accettabile anche un livello di servizio D con riserve meno severe di quanto sopra detto e relativamente alle strade extraurbane ma è necessario ipotizzare fin d'ora il raddoppio della strada



Via Mattei - .S.P. Maceratese: Soluzione tecnica

- Problemi
 - Di tracciato
 - Topografia
 - Geotecnica
 - Economia
 - Urbanistica
 - Costruttivi
 - Paesaggistici ed ambientali
 - Di capacità
 - Di Sicurezza del traffico
 - Visibilità
 - Velocità
 - Incroci
 - Curve orizzontali
- La soluzione progettuale scelta fra le alternative:
 - “Soluzione 1”
 - tipologia di svincolo “B”
 - inserimento di una rotatoria di svincolo all’incrocio tra via Mattei e via Pesaro (rotatoria prevista nella tipologia di svincolo “A”)
 - FASE 1: una carreggiata, 2 corsie
 - FASE 2: seconda carreggiata, 4 corsie

Via Mattei - .S.P. Maceratese: Soluzione tecnica

- Categoria "C1": extraurbana secondaria
- Carreggiata a doppio senso di circolazione: ml 10.50
 - Corsie: 3.75 m
 - Banchine: 1.50 m
- Per questa tipologia di strada la normativa vigente (D.M. n. 6792 del 5/11/2001) prevede le seguenti caratteristiche:
 - Velocità di progetto: 60-100 Km/h
 - Pendenza longitudinale massima: 7.00%
 - Pendenza trasversale massima: 7.00%
 - Raggio planimetrico minimo 118.00 m
- Avendo previsto la trasformazione, nella 2° fase, in una strada di categoria "D", urbana di scorrimento, allo scopo di limitare al minimo gli adeguamenti, sono stati adottati per la progettazione della prima fase le caratteristiche più cautelative:
 - Velocità di progetto: 60-100 Km/h
 - Pendenza longitudinale massima: 6.00%
 - Pendenza trasversale massima: 5.00%
 - Raggio planimetrico minimo 118.00 m



Via Mattei - .S.P. Maceratese: Soluzione di progetto

Fase n° 1

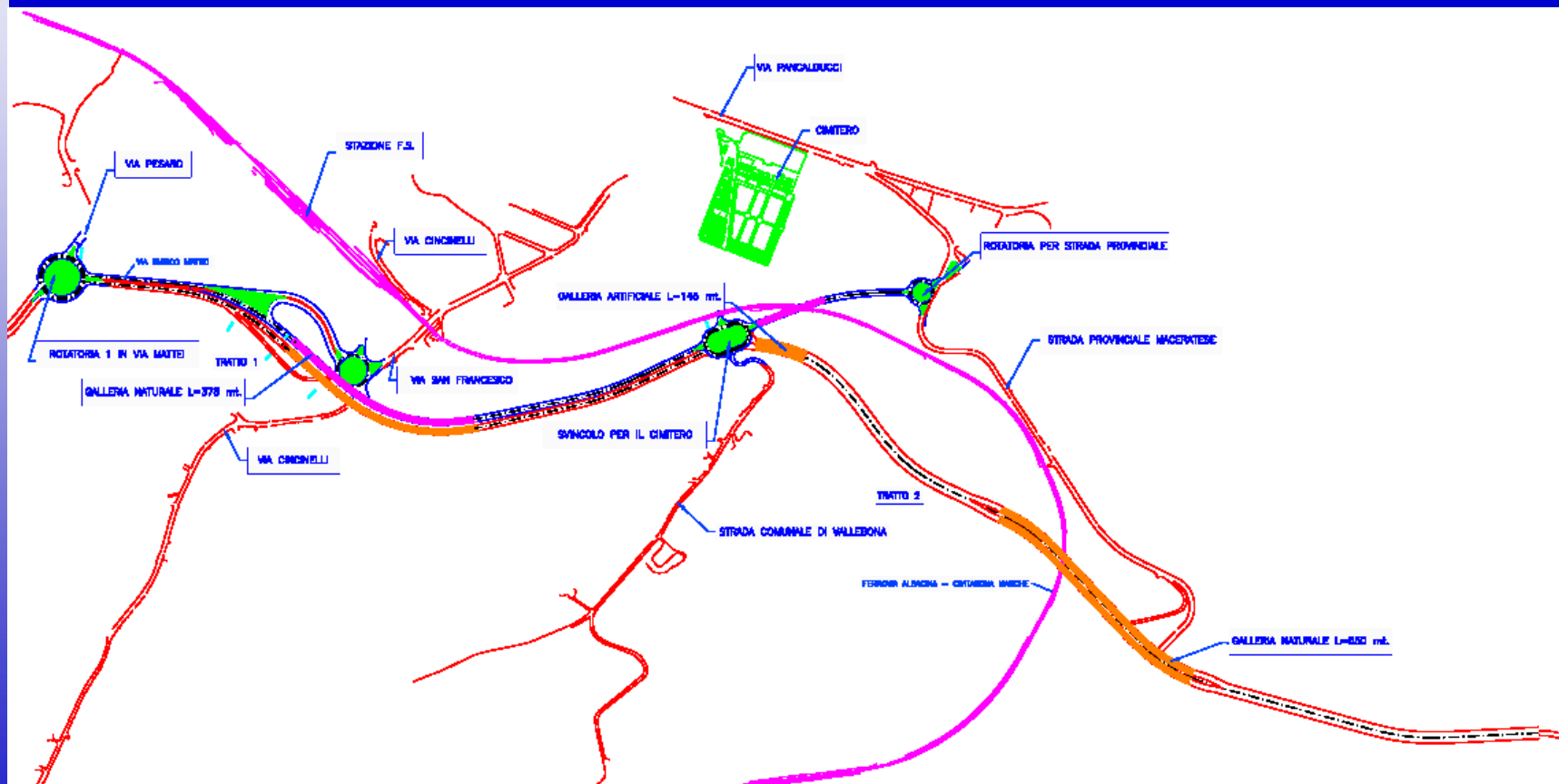
- Inizio tratta dalla via Mattei in corrispondenza dell'incrocio con via Pesaro;
- il tracciato continua in superficie, per circa 400 ml;
- Prosecuzione in galleria naturale, di lunghezza pari a circa 375 ml sotto l'incrocio tra la via S. Francesco, la via Cincinelli e via Mattei;
- prosecuzione in superficie (a raso), per circa 450 ml;
- realizzazione di un svincolo a rotatoria collegante la nuova viabilità con la zona del Cimitero e con la strada comunale Vallebona (rotatoria ipotizzata con la predisposizione per l'innesto della viabilità da realizzarsi in n°2 fase);
- prosecuzione a raso per circa 60 ml;
- sottopasso della linea ferroviaria con una galleria artificiale di lunghezza 145 ml;
- ultimo tratto, in superficie, di circa 200 ml fino alla rotatoria d'innesto con la strada provinciale Maceratese.

Fase n° 2

- Realizzazione di una viabilità, in affiancamento a quella realizzata in prima fase, fino allo svincolo a rotatoria, previsto nella zona del Cimitero, con lo scopo di raddoppiare la carreggiata stradale e trasformarla da una viabilità di categoria "C" in una viabilità di categoria "D". Detta viabilità partendo dalla via Mattei, così come quella prevista in prima fase, è costituita da:
 - un tratto in superficie di circa 400 ml;
 - prosecuzione in galleria naturale, di lunghezza pari a circa 375 ml in affiancamento a quella prevista in prima fase;
 - prosecuzione in superficie (a raso), per circa 450 ml;
 - innesto sulla rotatoria del "Cimitero".
- Realizzazione di una nuova viabilità di categoria "D" che collega la rotatoria denominata del Cimitero con la strada provinciale Maceratese in prossimità del passaggio della stessa sopra la ferrovia "Albanova – Civitanova Marche". Tale viabilità sarà costituita da:
 - un tratto a raso di 40.00 m;
 - una galleria artificiale di lunghezza pari a ml 100.00 prevista per bypassare la collinetta esistente in prossimità della rotatoria del Cimitero;
 - un tratto a raso di circa 450.00 m;
 - una galleria naturale, a doppia canna, di ml 575.00 con la funzione di oltrepassare i tornanti presenti sulla S.P. Maceratese;
 - un tratto di circa 700.00 m da realizzarsi a raso per raccordare la nuova viabilità con l'attuale S.P. Maceratese.

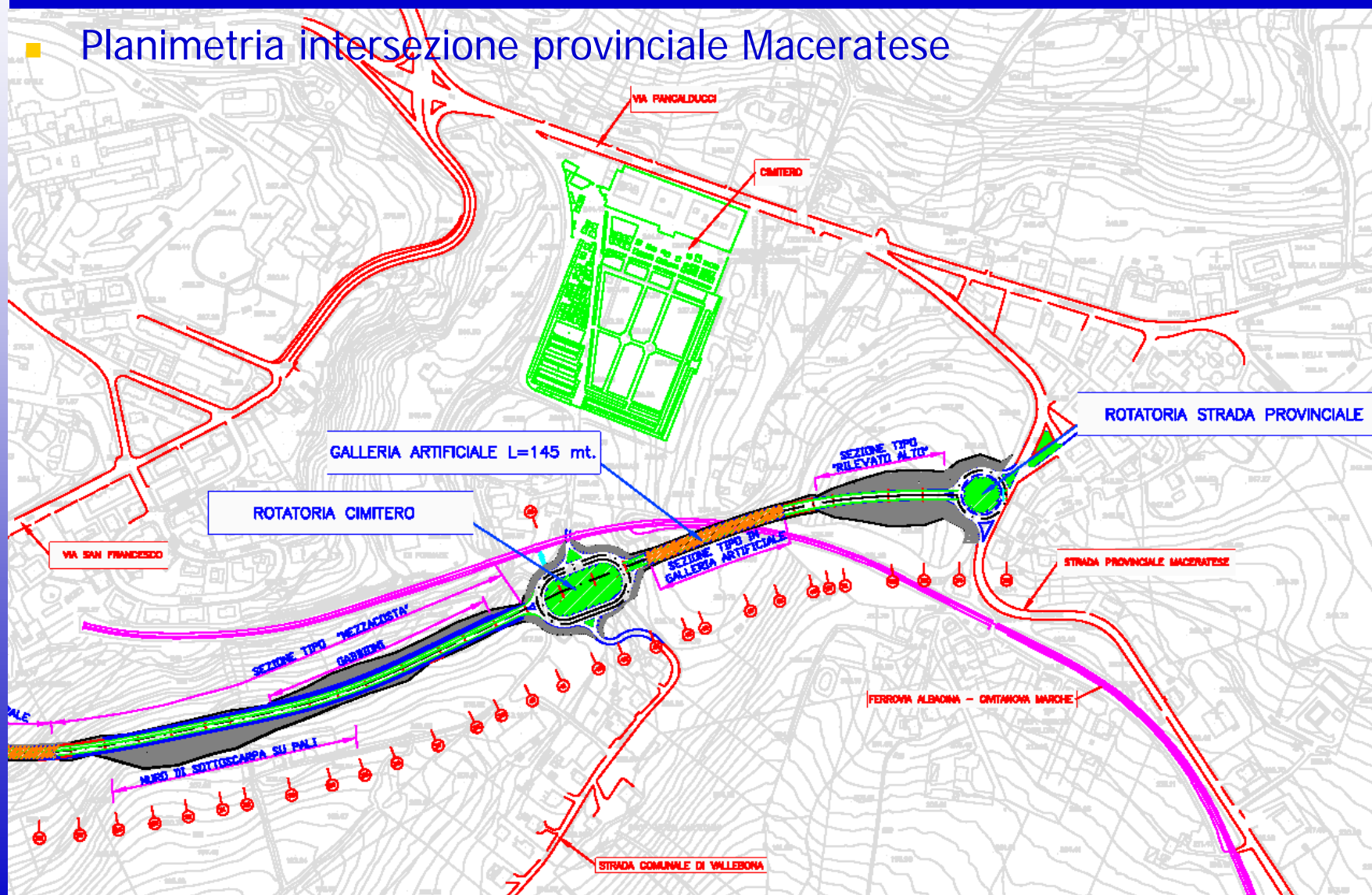
Via Mattei - .S.P. Maceratese: Soluzione di progetto

- Planimetria di inquadramento
 - Soluzione 1, svincolo B, FASE 2



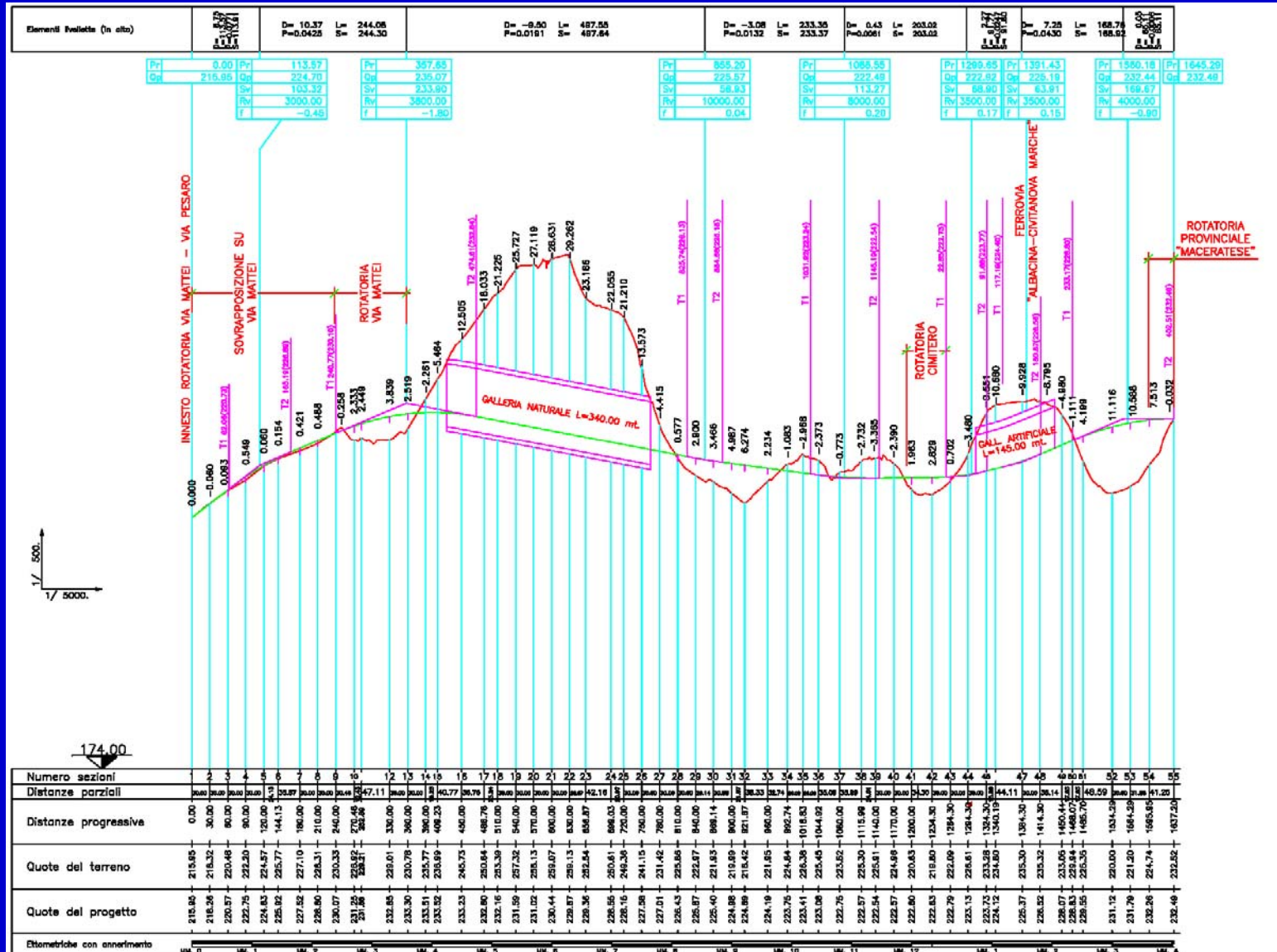
Via Mattei - .S.P. Maceratese: Soluzione di progetto

■ Planimetria intersezione provinciale Maceratese





Via Mattei - .S.P. Maceratese: Profilo longitudinale – FASE 1





Via Mattei - .S.P. Maceratese: Profilo longitudinale – FASE 2

