



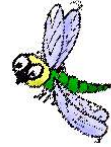
# SERVIZIO DI DISINFESTAZIONE



La Smea nel mese di GIUGNO, come da calendario, espletterà interventi di disinfestazione in tutto il territorio comunale di Macerata.

Ai residenti si raccomanda di:

- tenere le finestre chiuse
- non stendere biancheria all'esterno.



*IN CASO DI PIOGGIA O DI AVVERSE CONDIZIONI METEOROLOGICHE L'INTERVENTO VERRA' RIMANDATO.*

## Cosa fare contro le zanzare? La SMEA consiglia di:

- 1) Evitare il ristagno d'acqua, anche in modeste quantità, in terrazzi, cortili, giardini e orti.
- 2) Controllare periodicamente che grondaie, condutture, caditoie e tombini non siano otturati, mantenendoli sempre efficienti ed evitando il ristagno d'acqua.
- 3) Sostituire regolarmente l'acqua di vasche e fontane evitando l'accumulo di detriti in putrefazione. E' utile la presenza di pesci rossi che si nutrono di larve.
- 4) Svuotare almeno ogni 2 giorni i sottovasi, le vaschette di condensa dei condizionatori e ogni altro contenitore d'acqua.
- 5) Non lasciare all'aperto recipienti, pneumatici e ogni altro oggetto che possa contenere acqua piovana. Se è inevitabile, coprirli con teli impermeabili ben tesi.
- 6) Impedire la deposizione delle uova ricoprendo i contenitori, le vasche, i vasi non rimovibili con coperchi o zanzariere.
- 7) Introdurre frammenti di rame metallico (10 grammi circa per ogni litro) nei sottovasi, nei recipienti, nei serbatoi, nelle fioriere, specialmente quelle presenti nelle aree cimiteriali: l'ossidazione del rame impedisce lo sviluppo delle larve. **Attenzione: non lasciate che cani e gatti bevano l'acqua con ossido di rame.**
- 8) Collaborare con gli addetti alla disinfestazione, consentendo al personale incaricato dal Comune di Macerata di accedere alle aree di proprietà privata per gli interventi necessari, soprattutto nelle aree di presenza della zanzara tigre.
- 9) Alla fine dell'estate chiudere porte e finestre che collegano l'esterno con locali caldaia, cantine e garages.
- 10) Prima dell'inverno pulire con cura tutti i contenitori esterni non rimovibili per eliminare le eventuali uova.

I PROPRIETARI DI CASE SINGOLE CON GIARDINO O DI CORTILI PRIVATI CHE VORRANNO UN INTERVENTO MIRATO DURANTE I NOSTRI PASSAGGI POTRANNO USUFRUIRE DI COSTI AGEVOLATI RIVOLGENDOSI ALLA RESPONSABILE DEI SERVIZI DELLA SMEA SPA (N° TELEFONICO: 0733/201262).