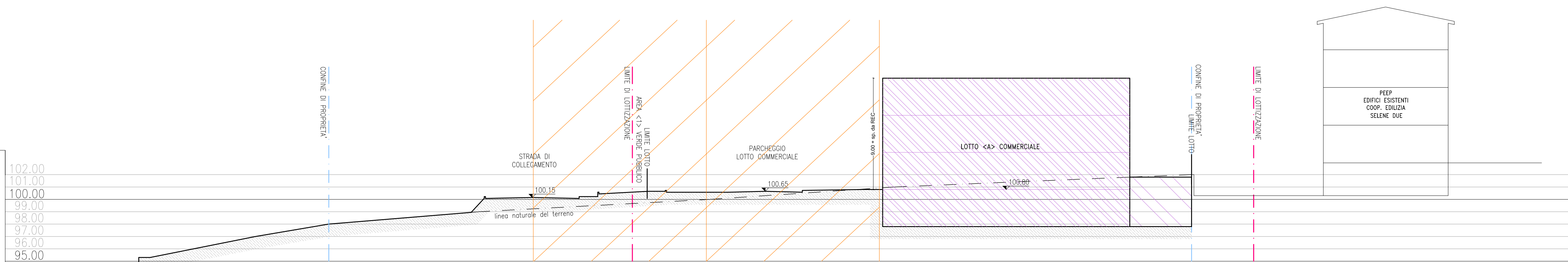
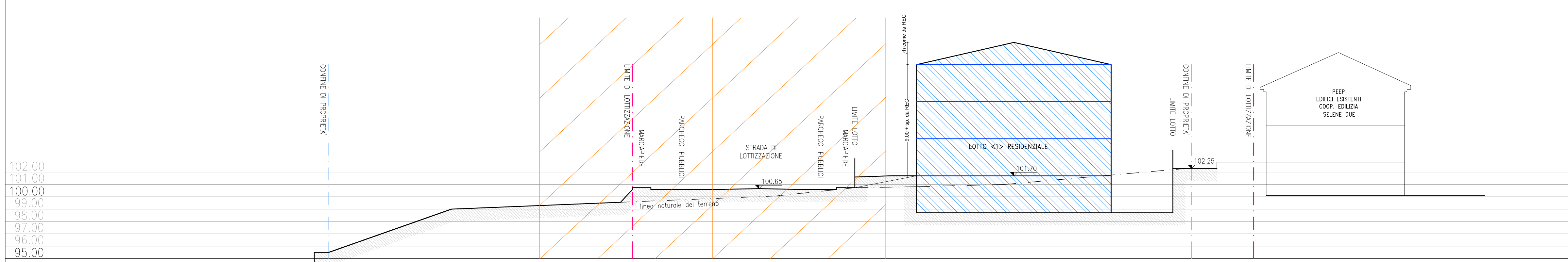


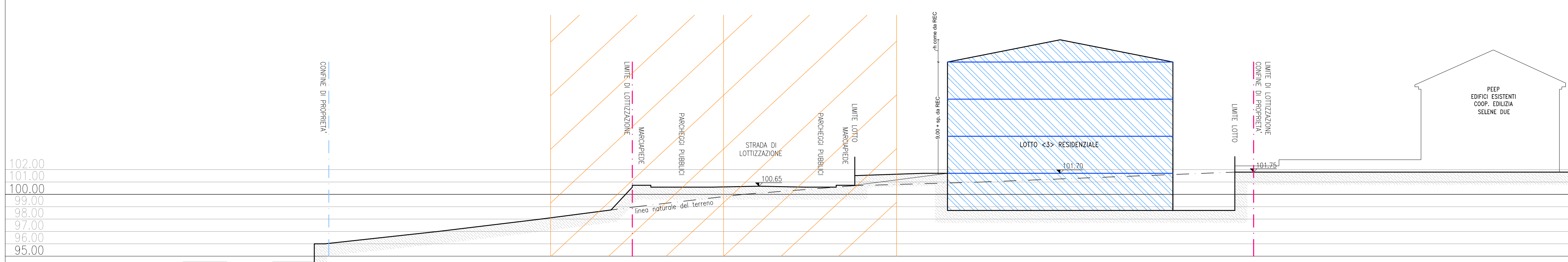
Profilo Altimetrico A - A



Profilo altimetrico B - B



Profilo altimetrico C - C



Profilo altimetrico D - D

Comune di MACERATA
Provincia di Macerata

COMMITTENTE:
Impresa edile TEOBALDELLI IVAN s.r.l.
Sede legale: Via NATALI 41, Sforzacosta di Macerata
Tel. 0733.202982 Fax 0733.205406 Cell. 339.4683044
www.teobaldelliivan.it

OGGETTO:
PIANO PER LA LOTTIZZAZIONE DI AREA RESIDENZIALE "PL31- sottozona 4"
PROGETTO DI MASSIMA

LOCALITA':
Sforzacosta di Macerata, Via Liviabella

ELABORATO:
PROFILI ALTIMETRICI CON INGOMBRO DEI FABBRICATI - Progetto

PROGETTISTA:
Arch. LOREDANA CAMACCI MENICHELLI
Studio: Via Lorenzoni, 18 - 62100 Macerata

SCALA 1:200	DATA 01/09/2012	DATA DI STAMPA 4 ottobre 2012	TAV. 5
-----------------------	---------------------------	---	------------------