



COMUNE DI MACERATA
PROVINCIA DI MACERATA

PIANO DI RECUPERO DI "VILLA FIGANA"
ADEGUATO ALLA LUCE DEL VINCOLO APPROVATO DALLA SOPRINTENDENZA E
DELLE LINEE GUIDA DETTATE DAL COMITATO SCIENTIFICO



PROGETTISTI
ARCH. ANNA PAOLA CONTI
MAGHMA 04 ARCHITETTI
ANTONIO PAGNANELLI
PAOLO ORLANDI
MARTA MASSETANI
PASQUALE RINALDI
EMANUELE ZIPPELLI

TAV 01

SCHEDA DI RILEVAMENTO PARTICELLA 201:
IDENTIFICAZIONE DELLA UNITÀ EDILIZIA

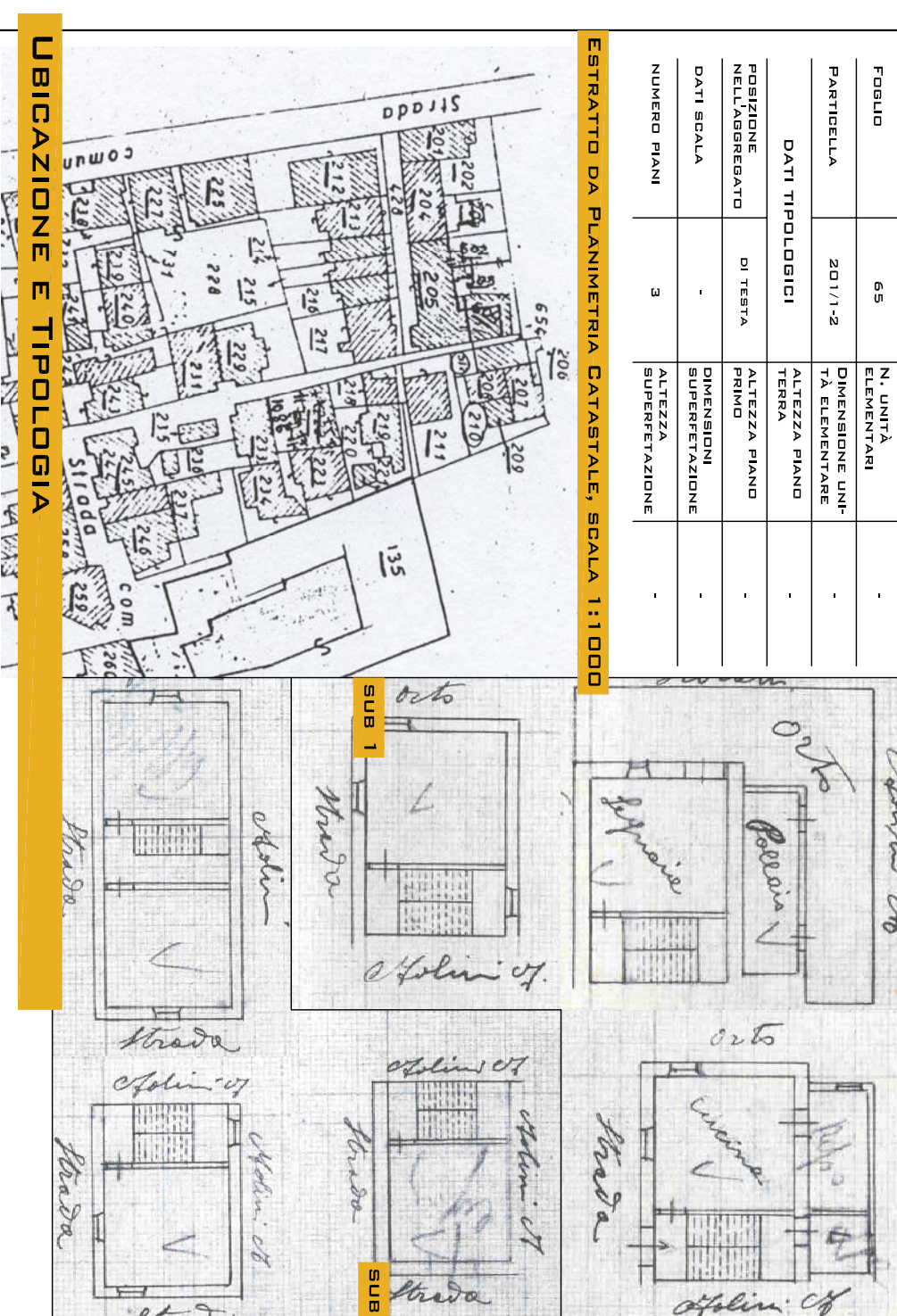
DATA	REV.	ID. FILE	SCALA
25.11.04	001		-



SEZIONE TIPOLOGICA

DATI CATASTALI		DATI DIMENSIONALI	
Foglio	65	N. UNITÀ ELEMENTARI	-
Particella	201/1-2	DIMENSIONE UNITÀ ELEMENTARE	-
DATI TIPOLOGICI		TESSA	-
POSIZIONE NEGL'ABBRUGATO	DI TESTA	ALTEZZA PIANO PRIMO	-
DATI SCALA	SUPERFEZIONE	ALTEZZA SUPERFEZIONE	-
NUMERO MANI	3		

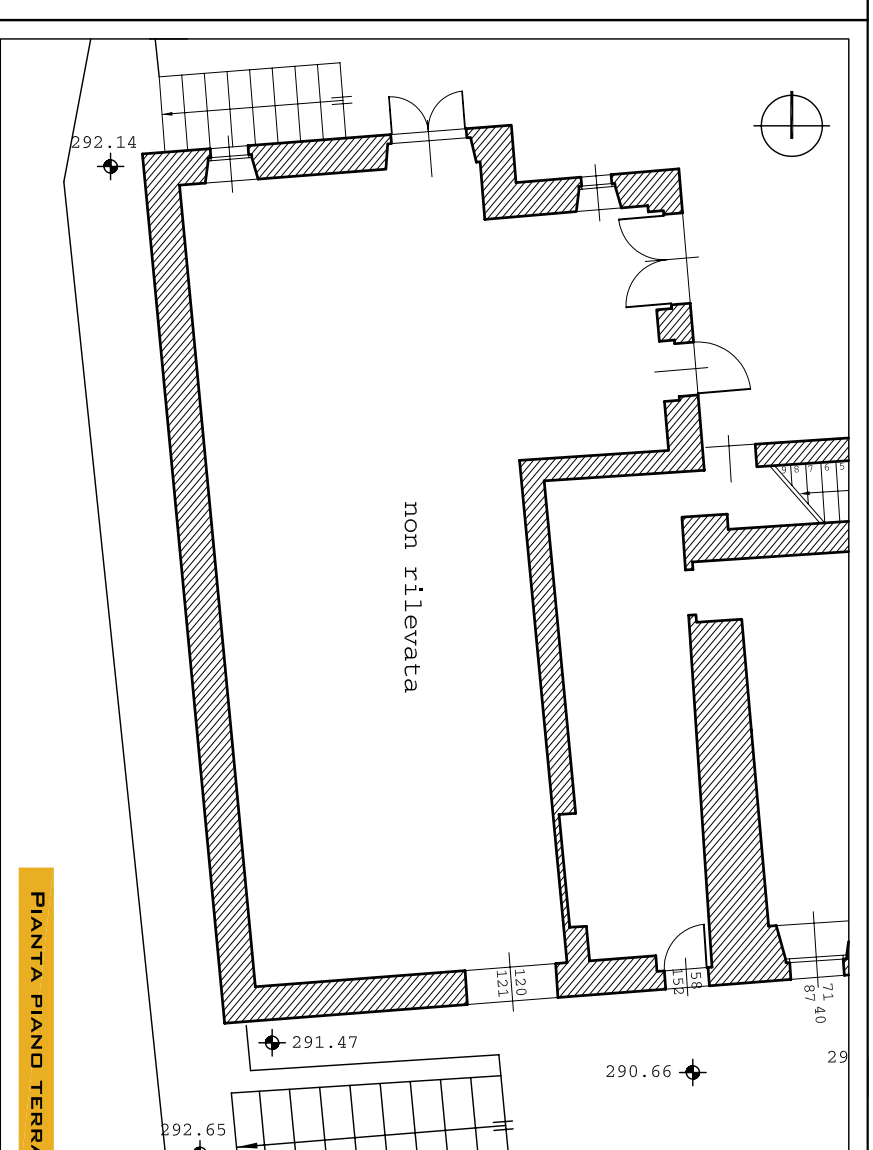
ESTRATTO DA PLANIMETRIA CATASTALI, SCALA 1:1.200



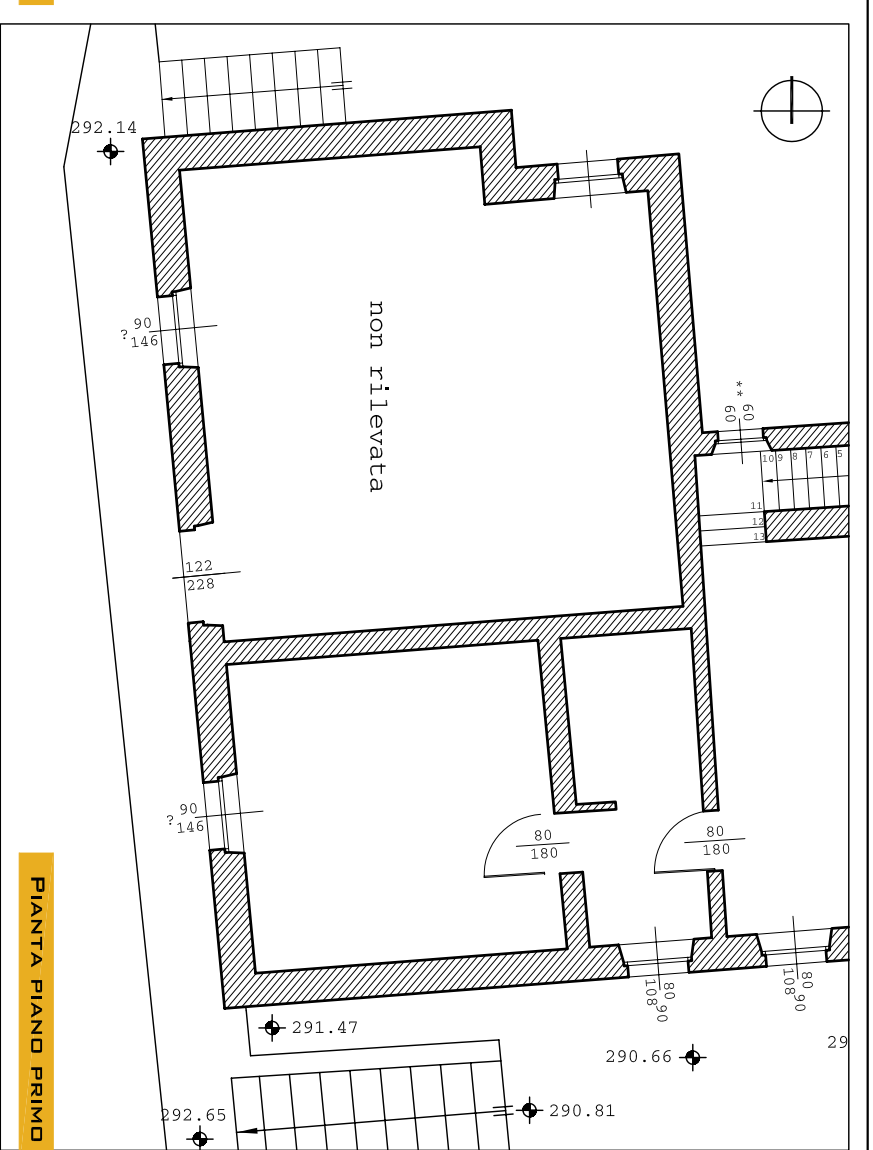
UBICAZIONE E TIPOLOGIA



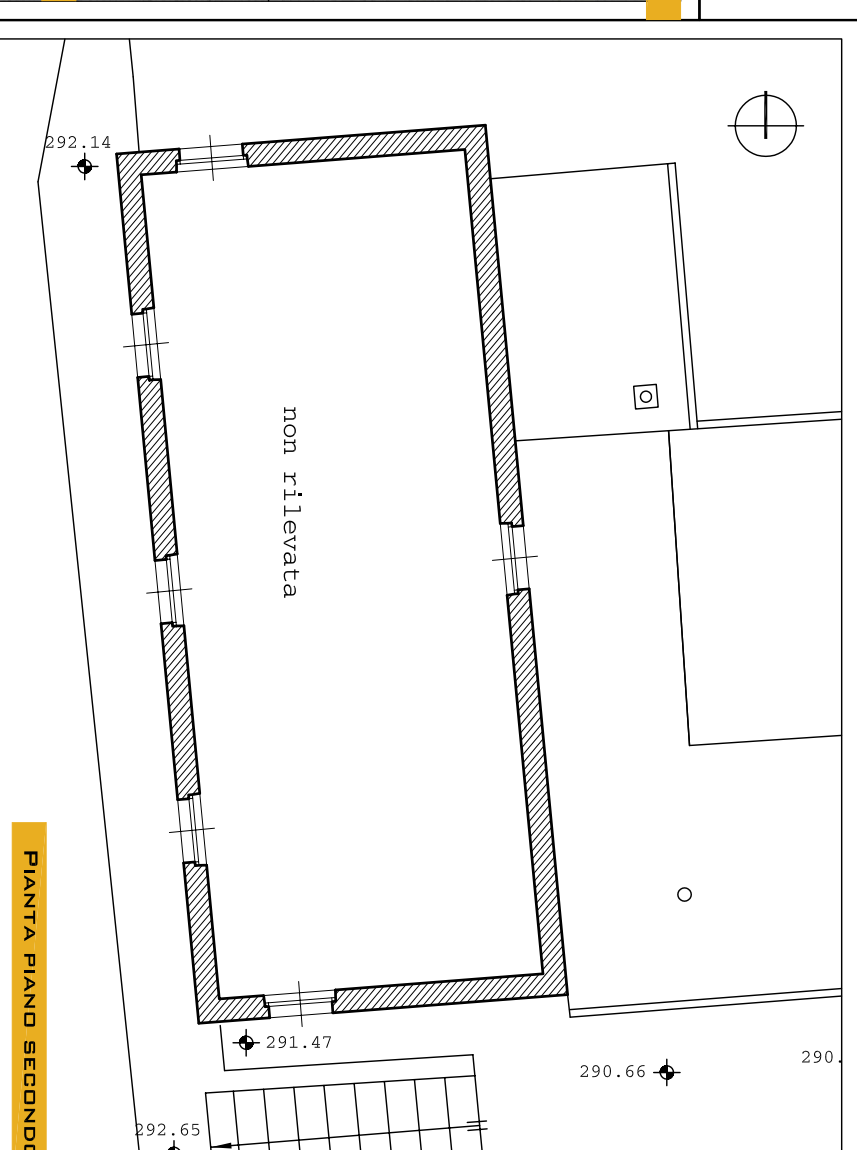
DOCUMENTAZIONE FOTOGRAFICA GENERALE



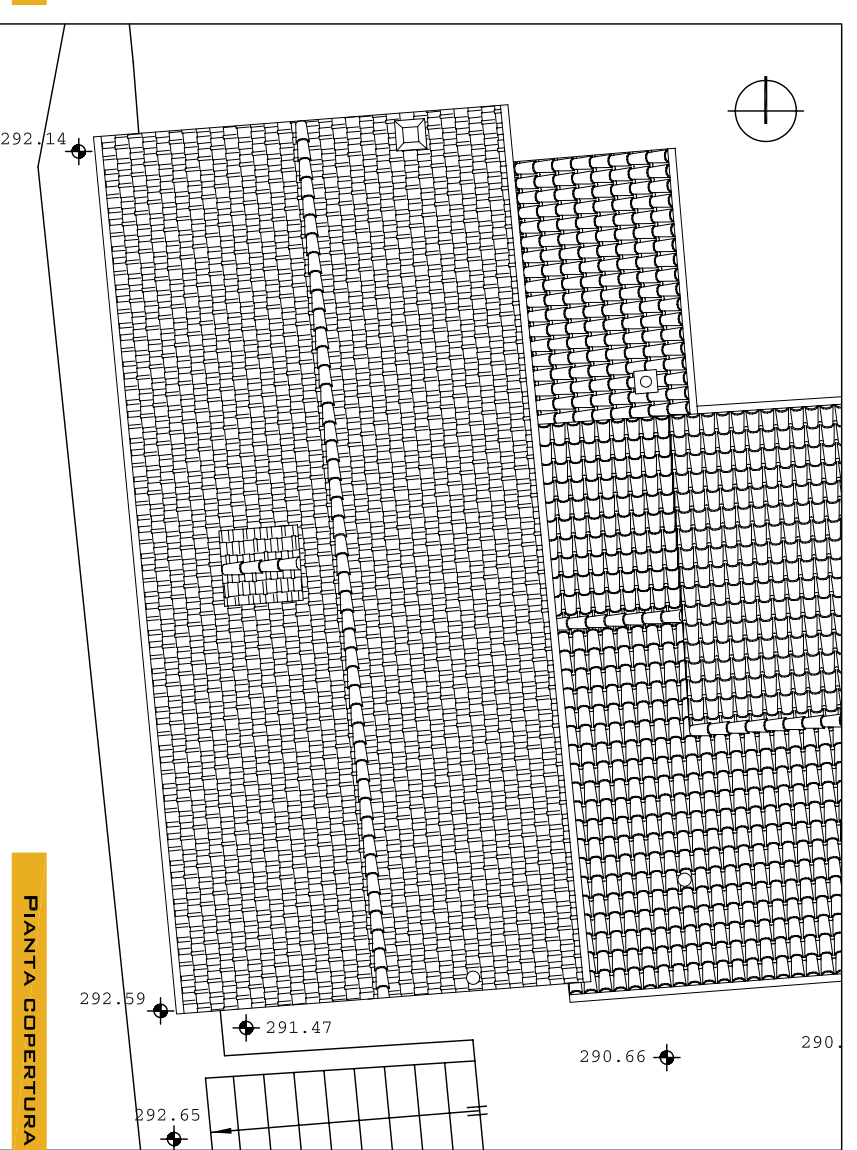
PIANTA PIANO TERRA



PIANTA PIANO PRIMO

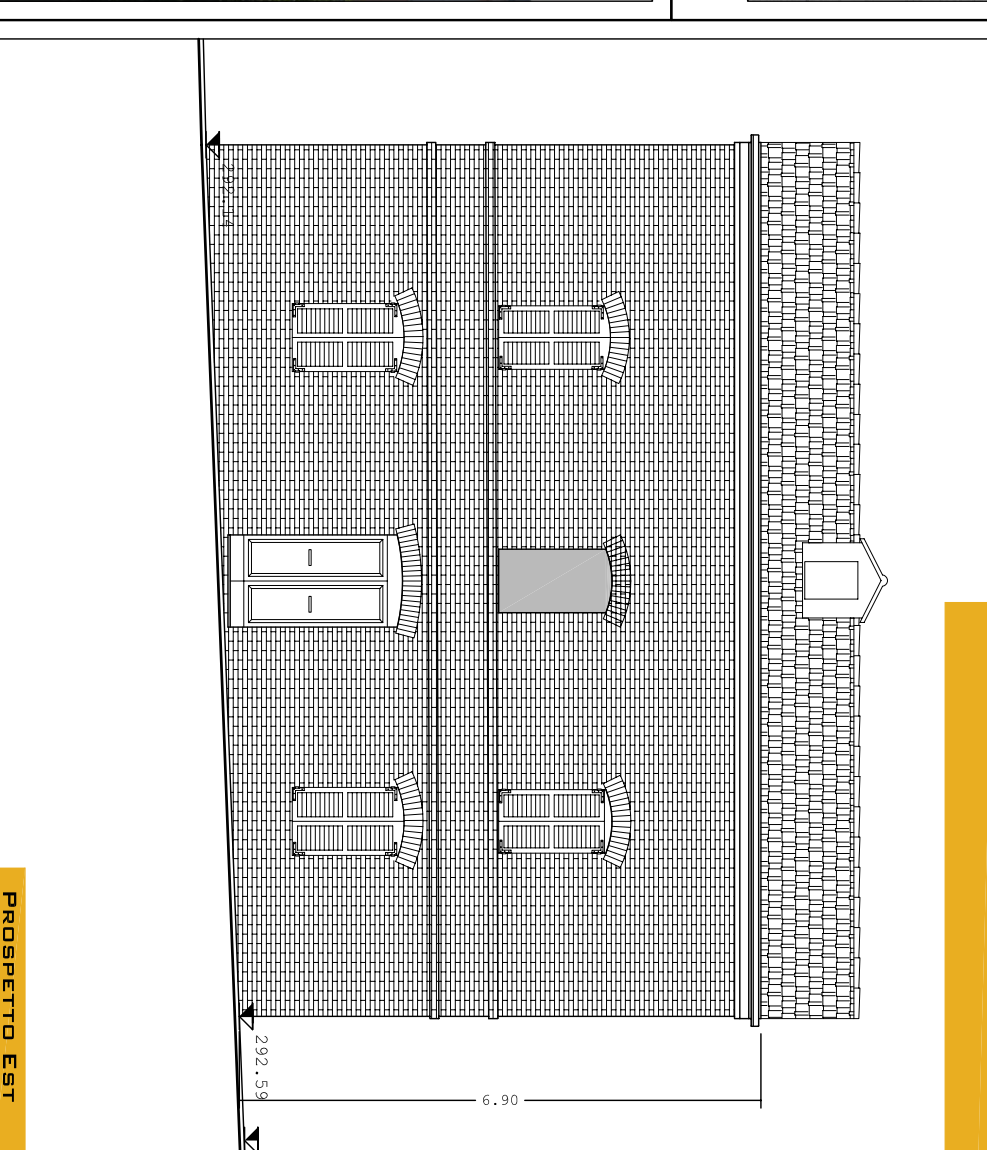


PIANTA PIANO SECONDO

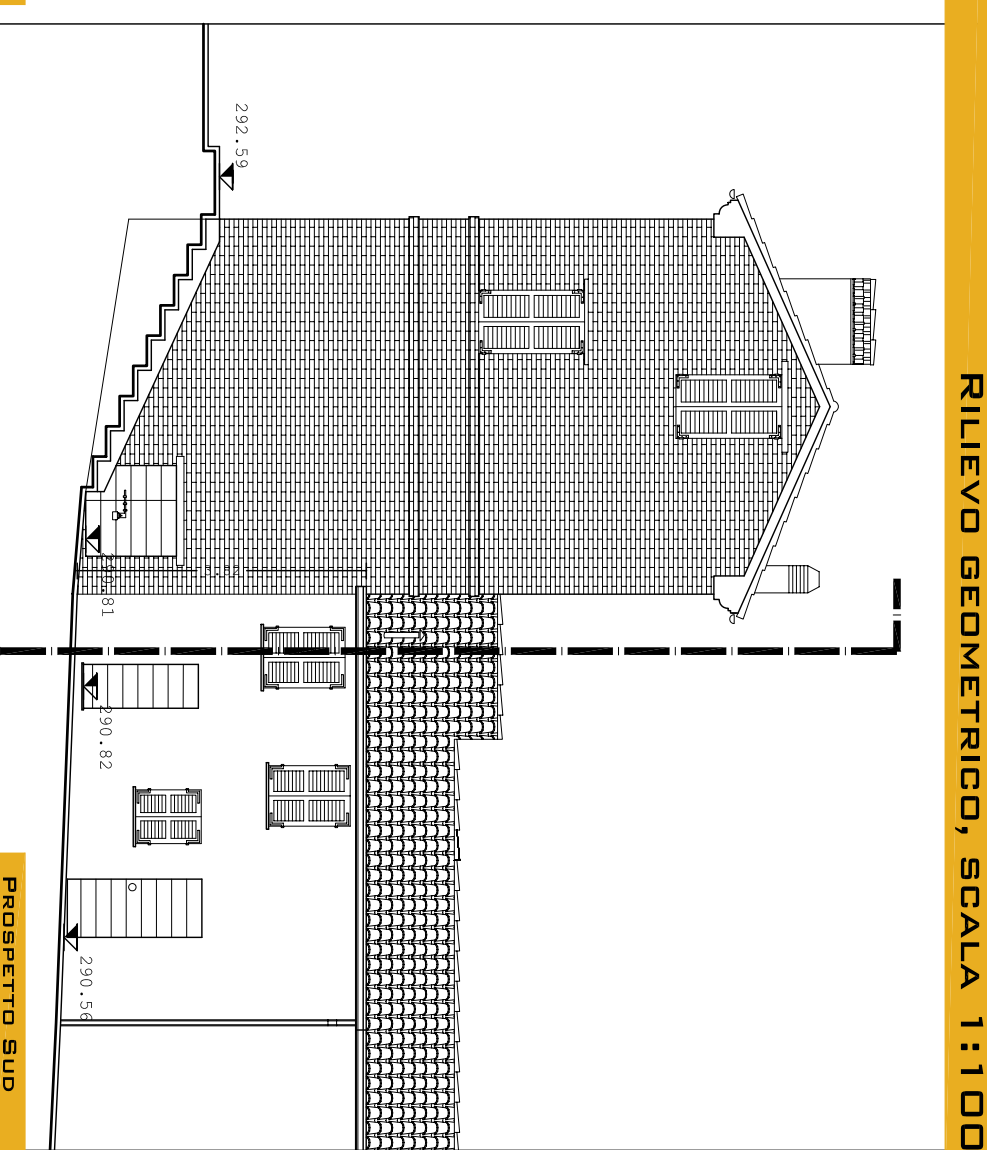


PIANTA COPERTURA

RILEVEO GEOMETRICO, SCALA 1:100



PROSPETTO EST



PROSPETTO SUD