



COMUNE DI MACERATA

PROVINCIA DI MACERATA

PIANO DI RECUPERO DI "VILLA FIGANA" ADEGUATO ALLA LUCE DEL VINCOLO APPROVATO DALLA SOPRINTENDENZA E DELLE LINEE GUIDA DETTATE DAL COMITATO SCIENTIFICO



PROGETTISTI

ARCH. ANNA PAOLA CONTI **MAGHMA 04 ARCHITETTI**
 ANTONIO PAGNANELLI
 PAOLO ORLANDI
 MARTA MASSETANI
 PASQUALE RINALDI
 EMANUELE ZIPPILLI

TAV 07/A

**SCHEDA DI RILEVAMENTO PARTICELLA 207:
 IDENTIFICAZIONE DELLA UNITÀ EDILIZIA**

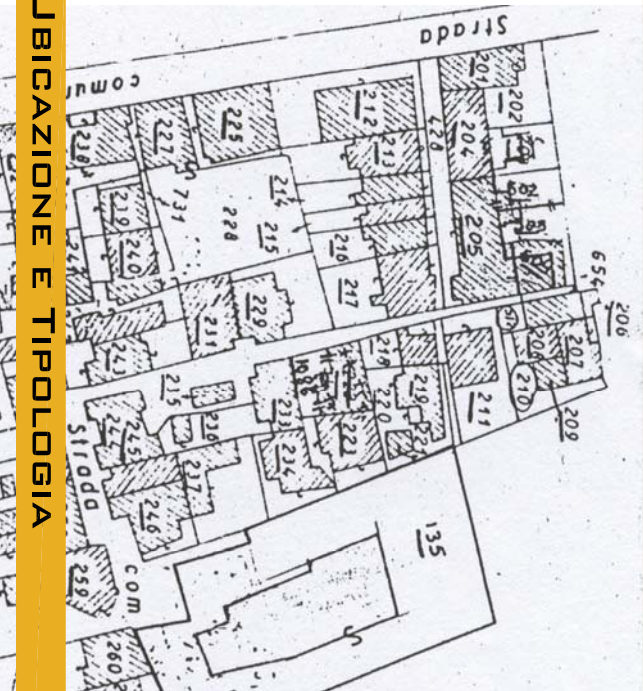
DATA	REV.	ID. FILE	SCALA
25.11.04	001		-



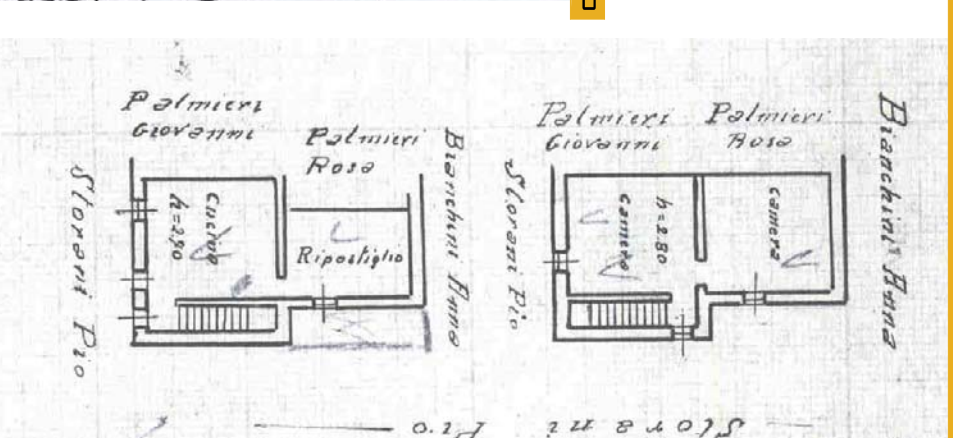
SEZIONE TIPOLOGICA

DATI CATASTALI		DATI DIMENSIONALI	
FOLIO	65	N. UNITÀ ELEMENTARI	2
PARTICELLA	207	DIMENSIONI UNITÀ ELEMENTARI	ML. 3,07x3,95 ML. 3,95x2,39
DATI TIPOLOGICI		ALTEZZA PIANO TERRA	MIN. ML. 2,46 MAX. ML. 3,05
POSIZIONE NELL'ABBRUGATO	D'ANGOLO	ALTEZZA PIANO PRIMO	MIN. ML. 2,18 MAX. ML. 3,60
DATI SCALA	ESTERNA, CHIUSA CON CURATURA	DIMENSIONI SUPERFETTAZIONI	ML. 1,72x1,77 ML. 1,72x1,57
NUMERO PIANI	2	ALTEZZE SUPERFETTAZIONI	NON RILEVATE

ESTRATTO DA PLANIMETRIE CATASTALI, SCALA 1:200



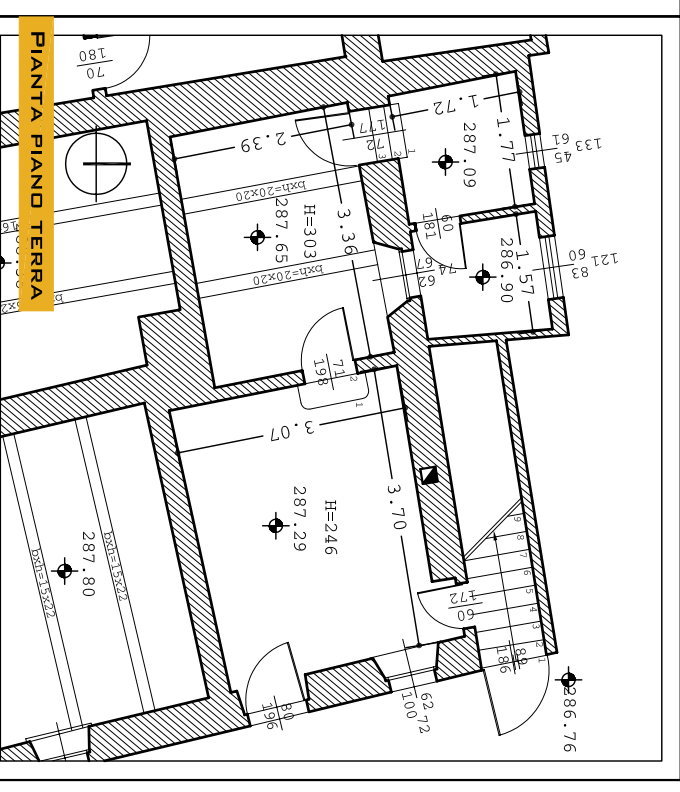
ESTRATTO DA PLANIMETRIA CATASTALE, SCALA 1:1000



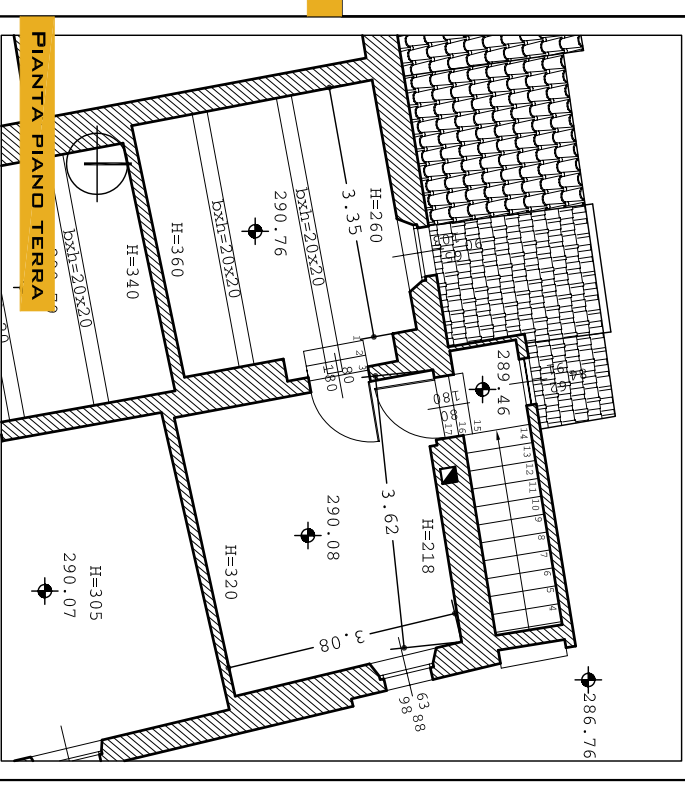
UBICAZIONE E TIPOLOGIA



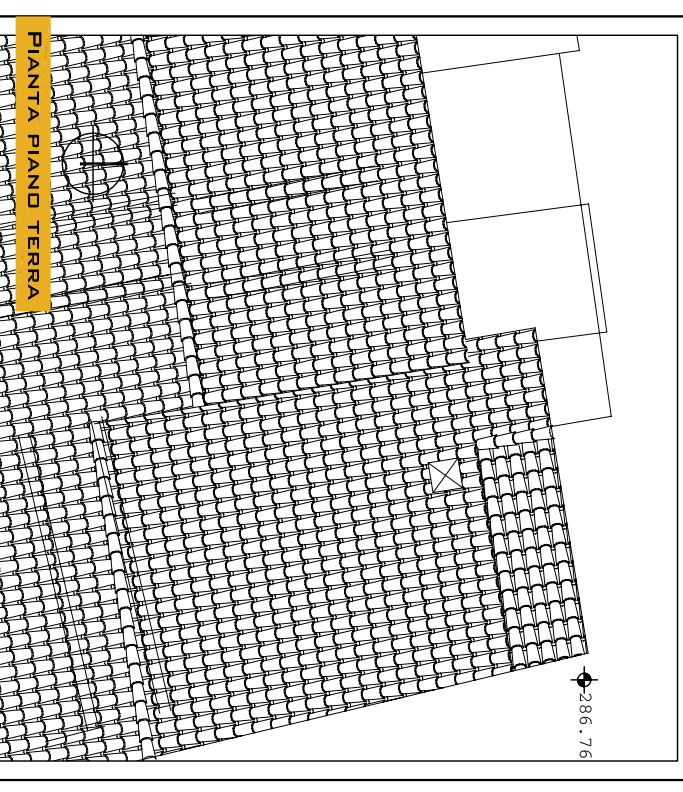
DOCUMENTAZIONE FOTOGRAFICA GENERALE



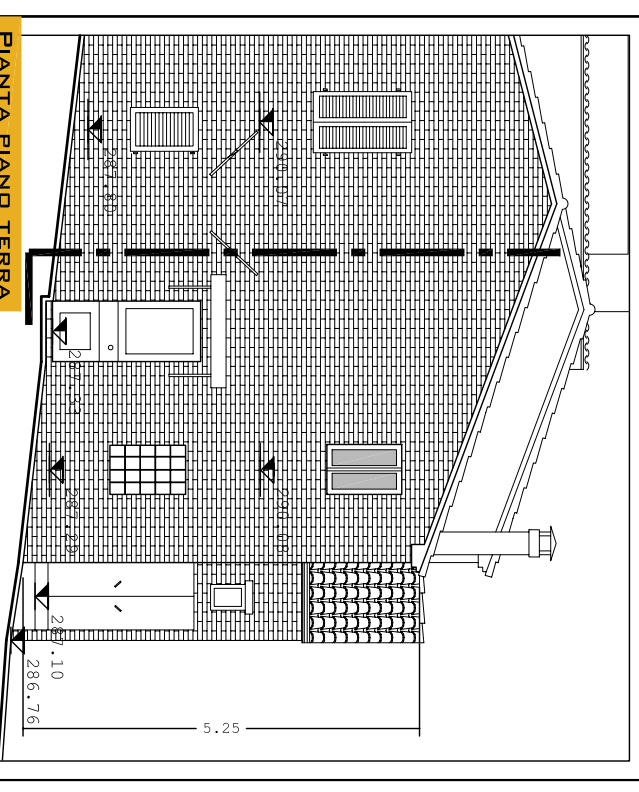
PIANTA PIANO TERRA



PIANTA PIANO TERRA



PIANTA PIANO TERRA



PIANTA PIANO TERRA

RILIEVO GEOMETRICO, SCALA 1:100