



COMUNE DI MACERATA

PROVINCIA DI MACERATA

PIANO DI RECUPERO DI "VILLA FIGANA"
ADEGUATO ALLA LUCE DEL VINCULO APPOSTO DALLA SOPRINTENDENZA E DELLE LINEE GUIDA DETTATE DAL COMITATO SCIENTIFICO



PROGETTISTI

ARCH. ANNA PAOLA CONTI
MAGHMA 04 ARCHITETTI
ANTONIO PAGNANELLI
PAOLO ORLANDI
MARTA MASSETANI
PASQUALE RINALDI
EMANUELE ZIPPILLI

TAV 17

SCHEDA DI RILEVAMENTO PARTICELLA 227:
IDENTIFICAZIONE DELLA UNITÀ EDILIZIA

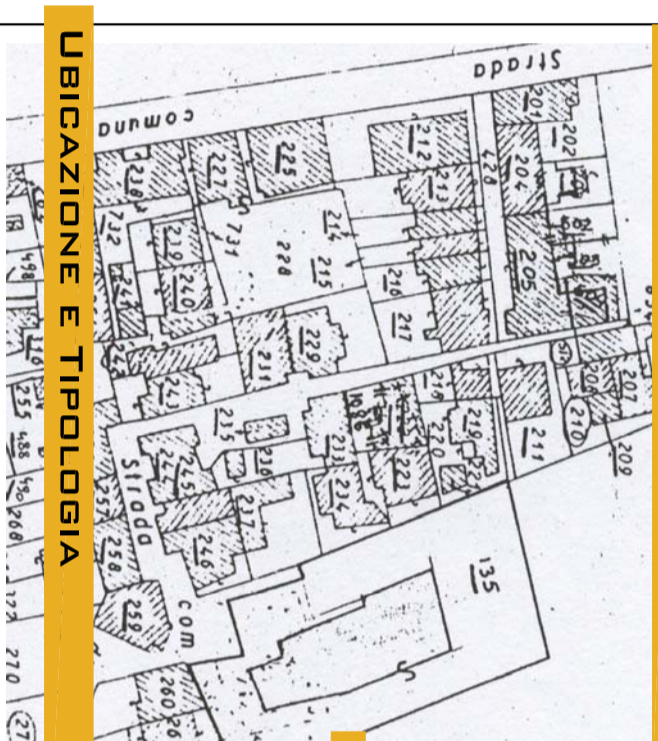
DATA	REV.	ID. FILE	SCALA
25.11.04	001		-



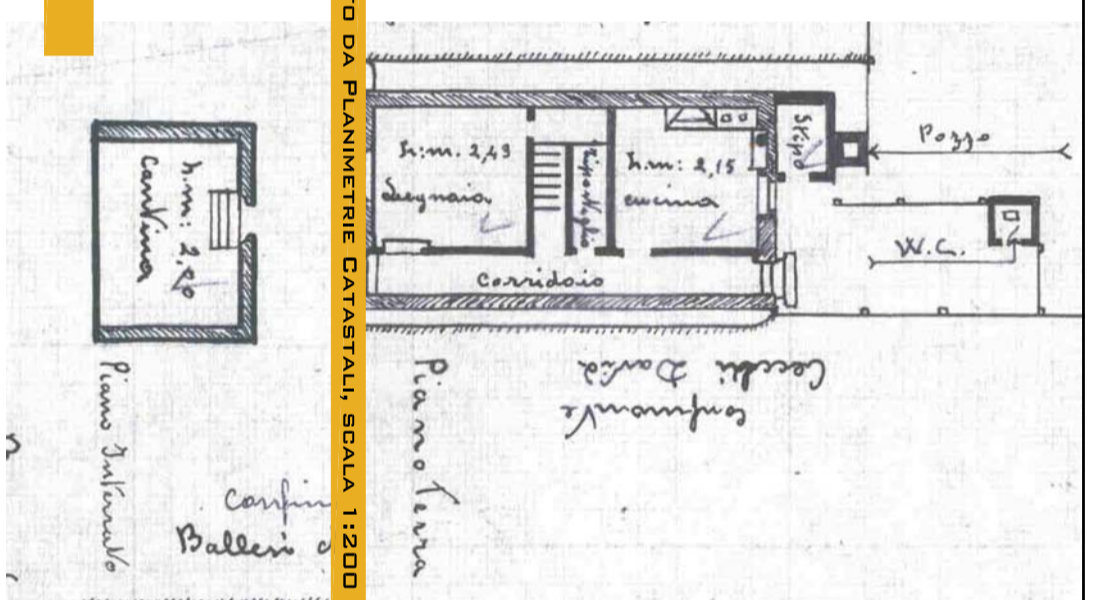
SEZIONE TIPOLOGICA

DATI CATASTALI		DATI DIMENSIONALI	
Foglio	65	NUMERO RISPARTIZIONE AGGREGATE	-
Particella	227	DIMENSIONE UNI- TA ELEMENTARE	-
DATI TIPOLOGICI		ALTEZZA PIANO COPERTO	-
POSIZIONE NELLABREGATO	INTERMEDIA	DIMENSIONI SUPERFICIALE	-
DATI SCALA	-	ALTEZZA SUPERELEVAZIONE	-
NUMERO PIANI	2		

ESTRATTO DA PLANIMETRIA CATASTALE, SCALA 1:1.000



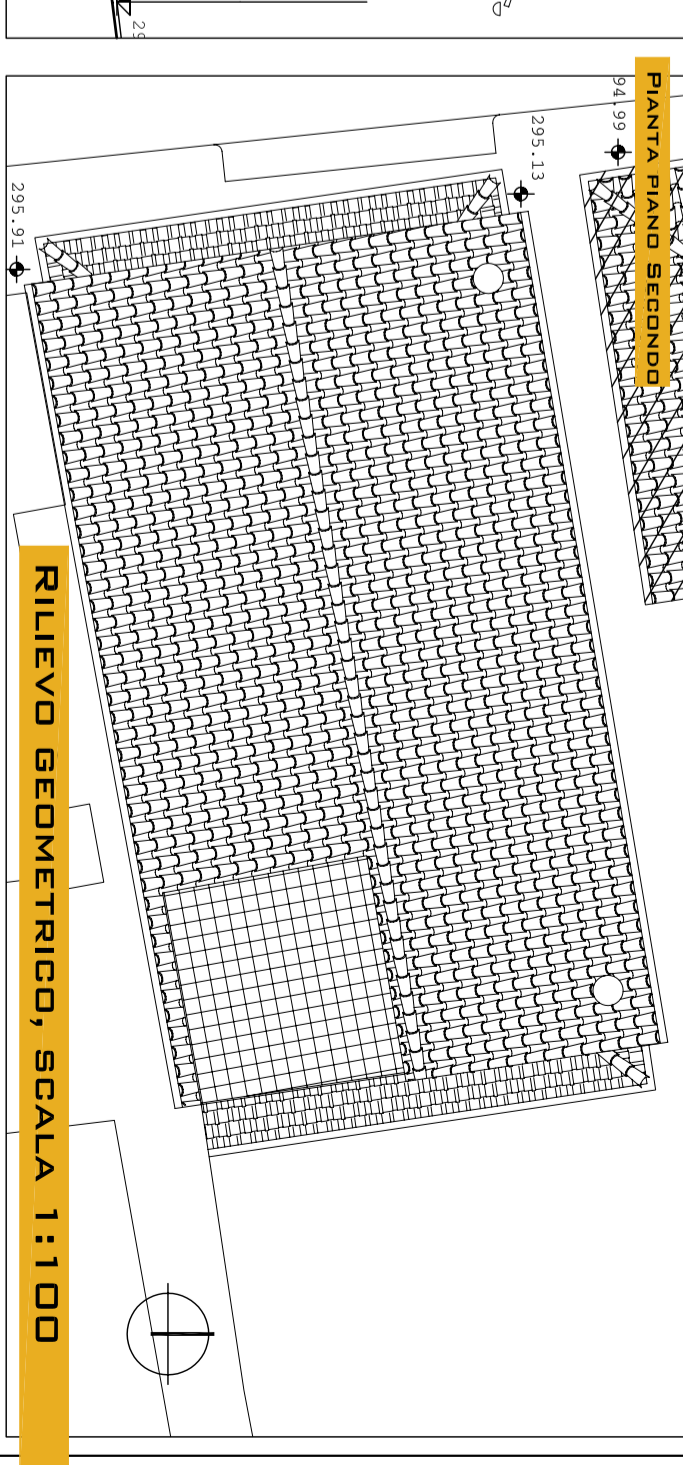
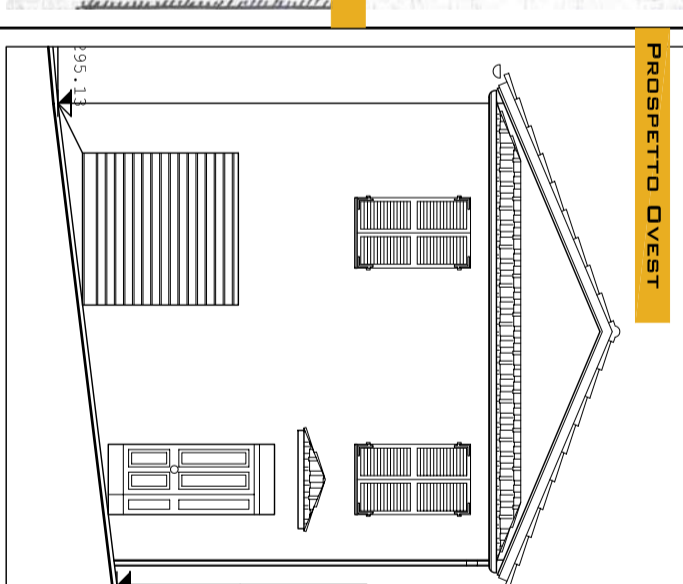
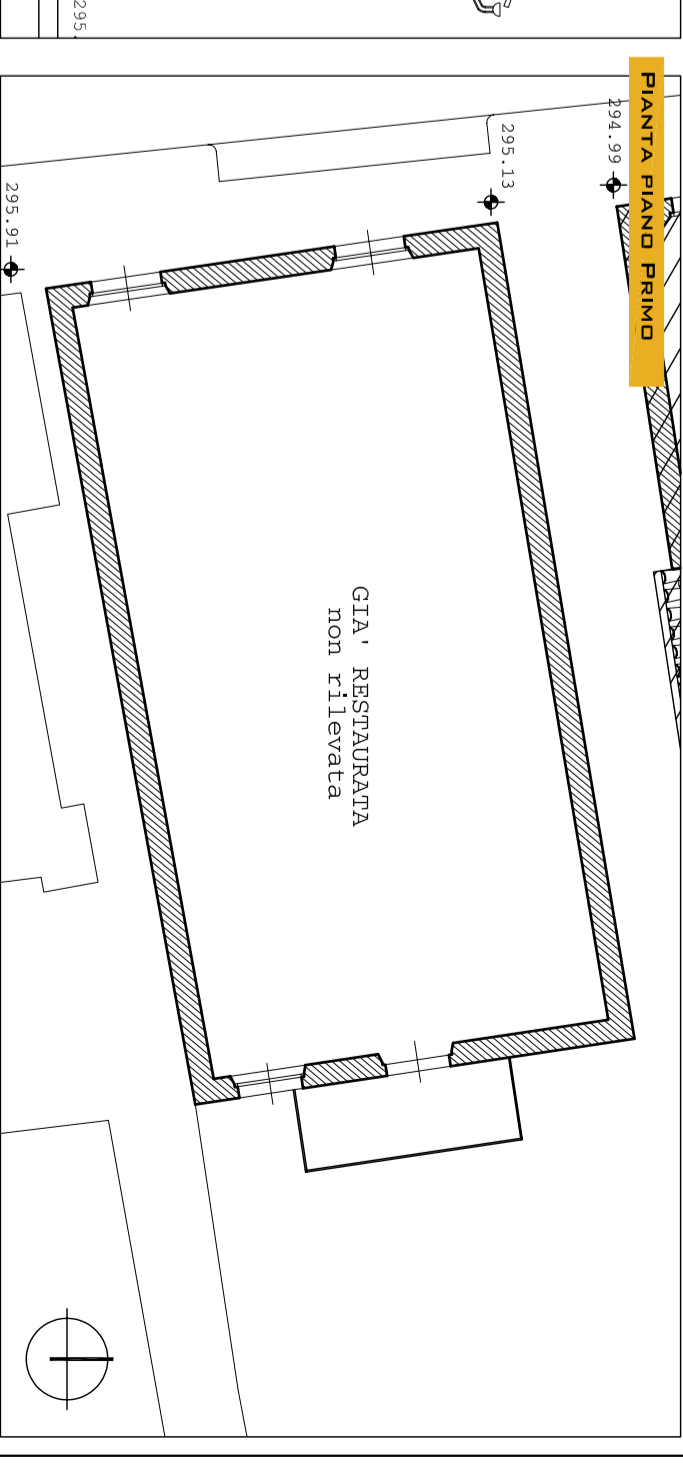
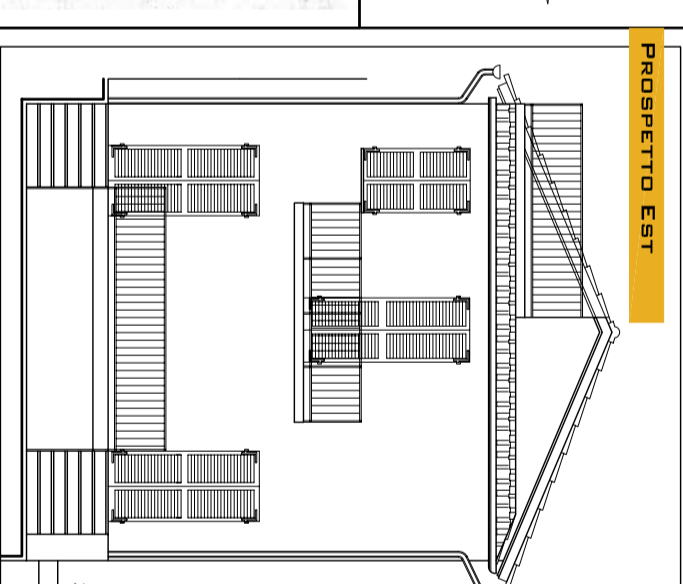
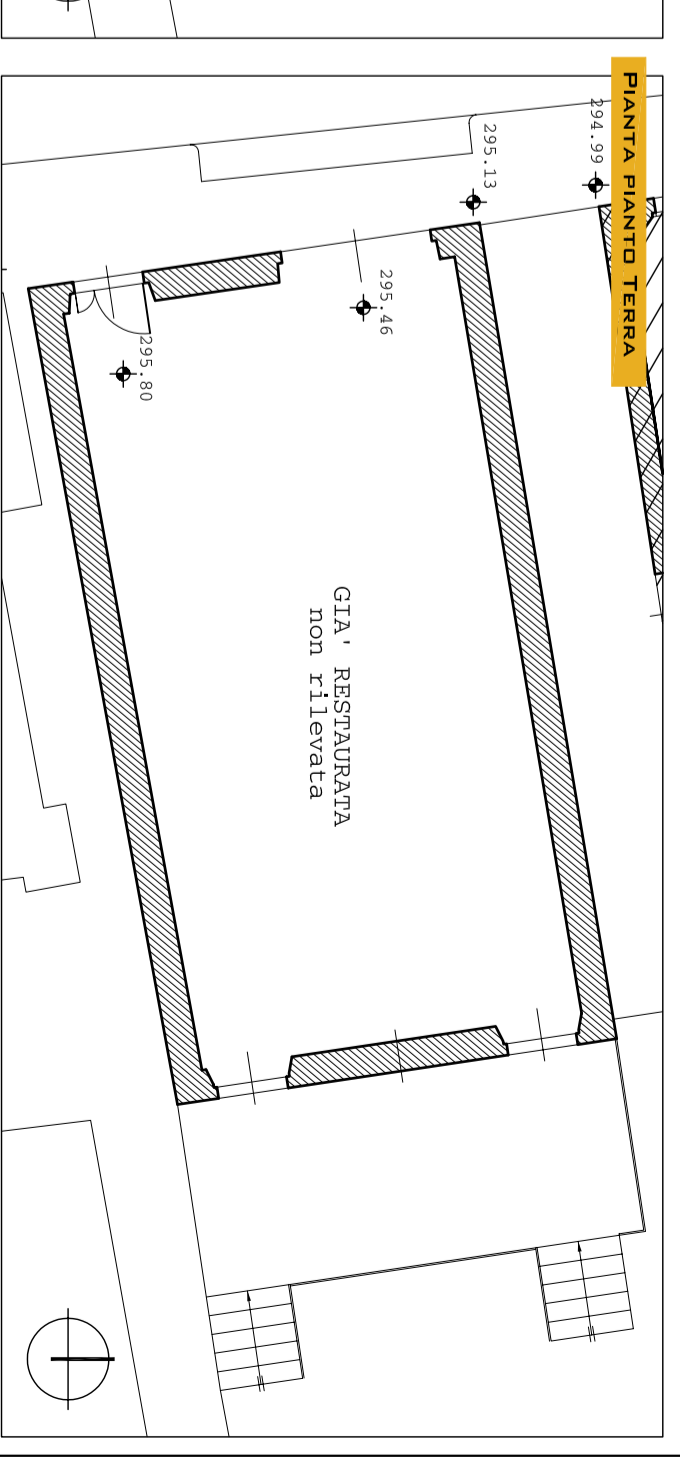
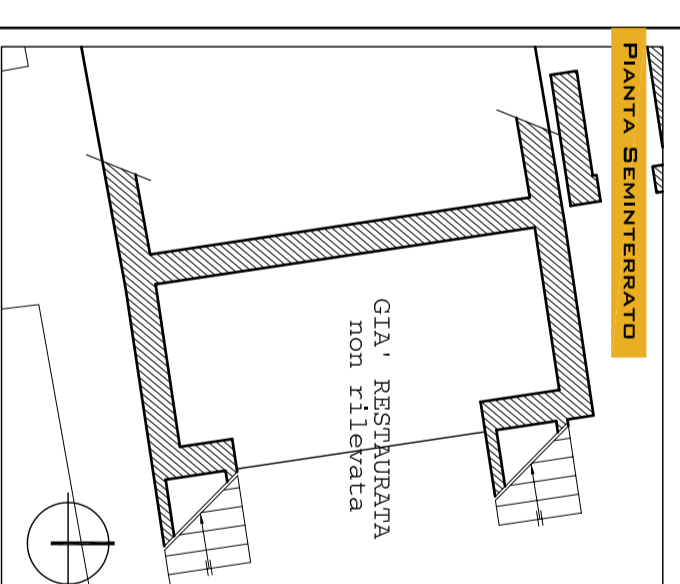
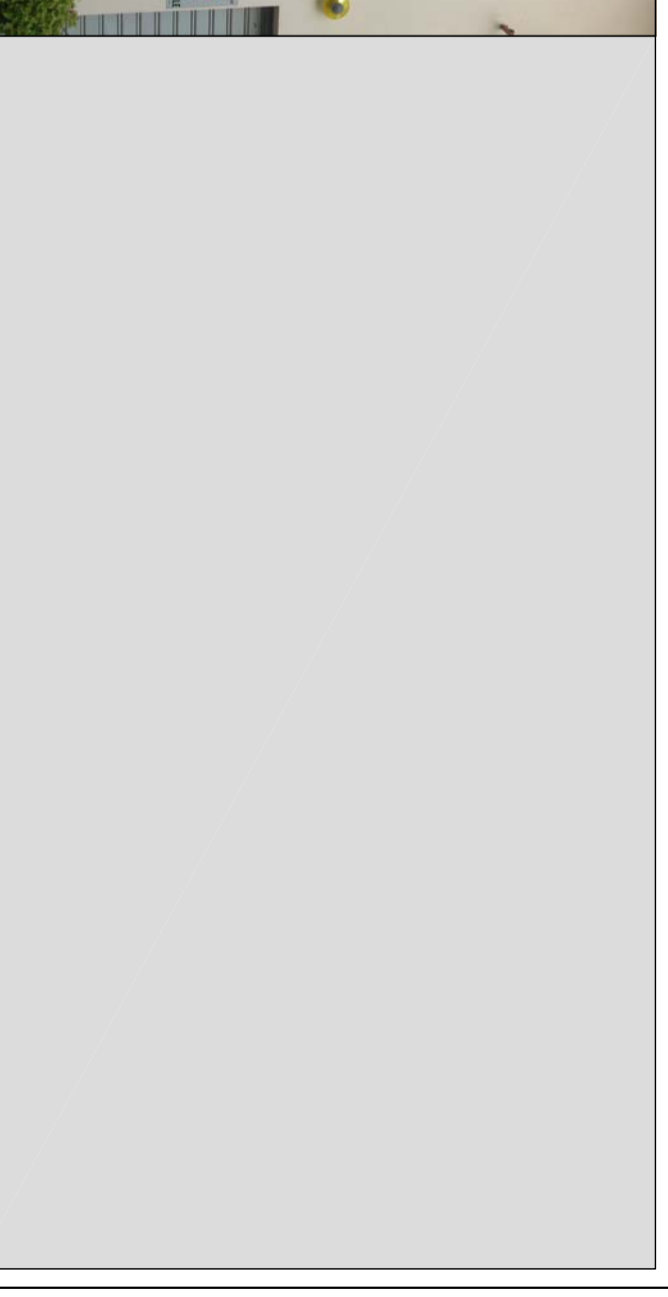
ESTRATTO DA PLANIMETRIE CATASTALI, SCALA 1:200



UBICAZIONE E TIPOLOGIA



DOCUMENTAZIONE FOTOGRAFICA GENERALE



RILIEVO GEOMETRICO, SCALA 1:100

