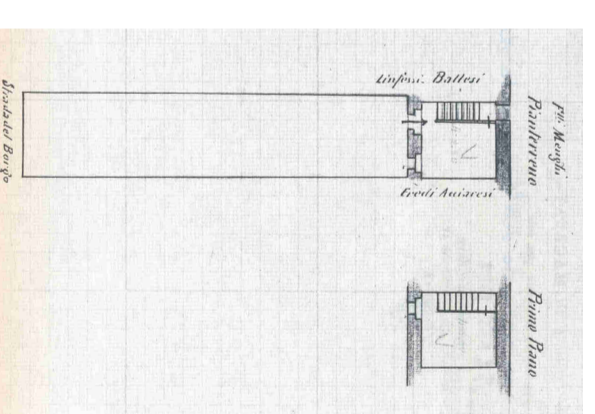


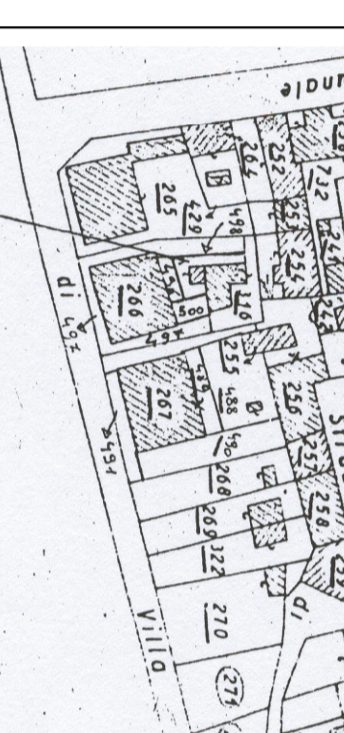
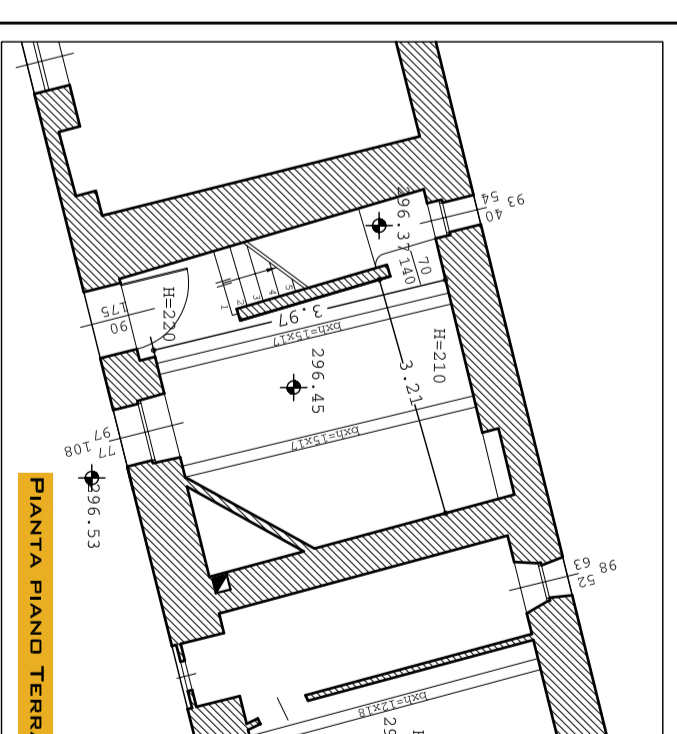
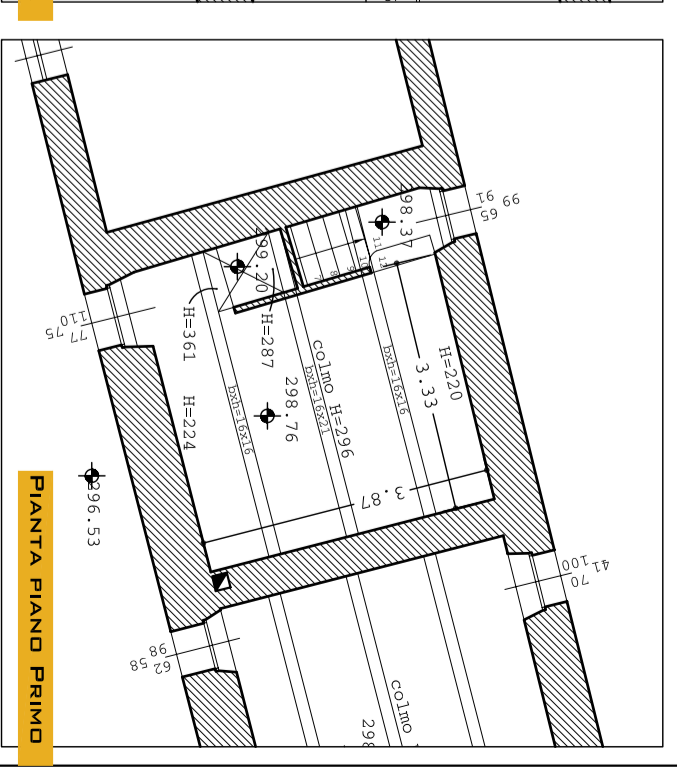
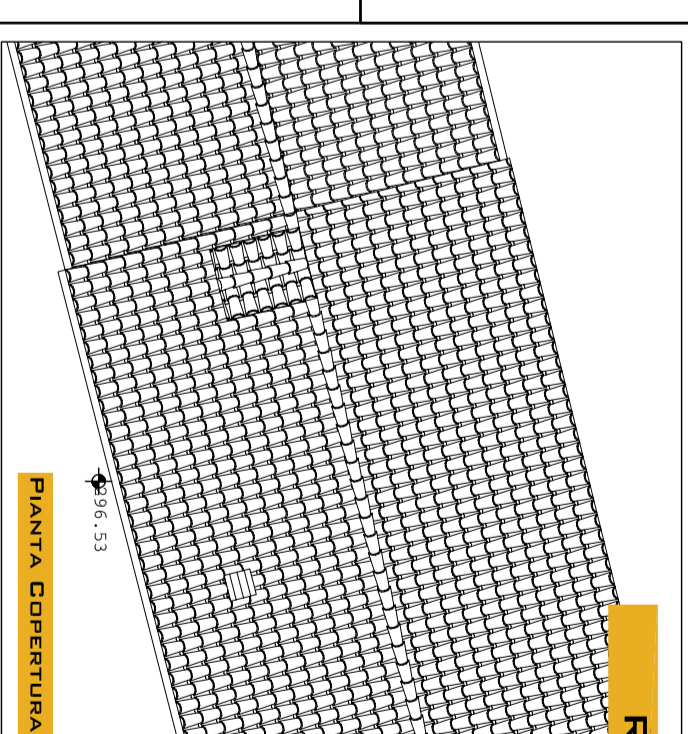
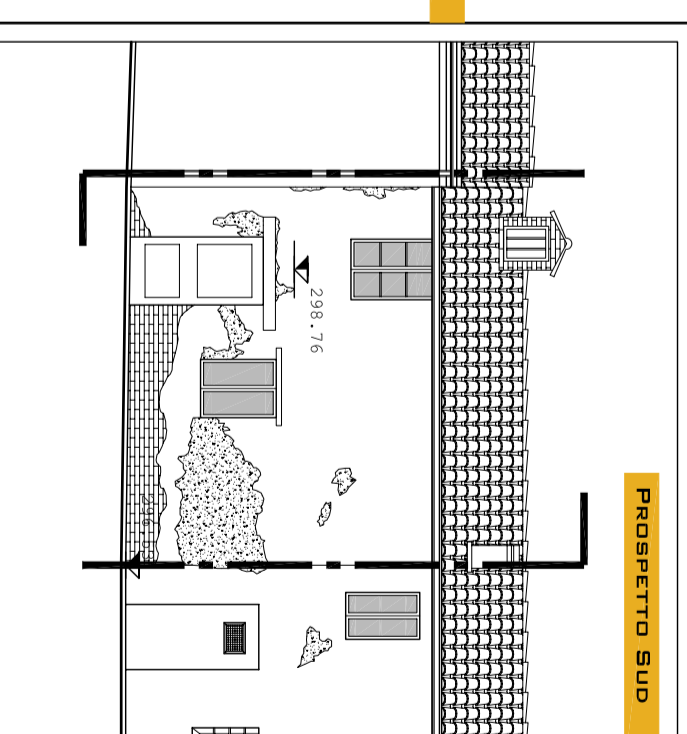
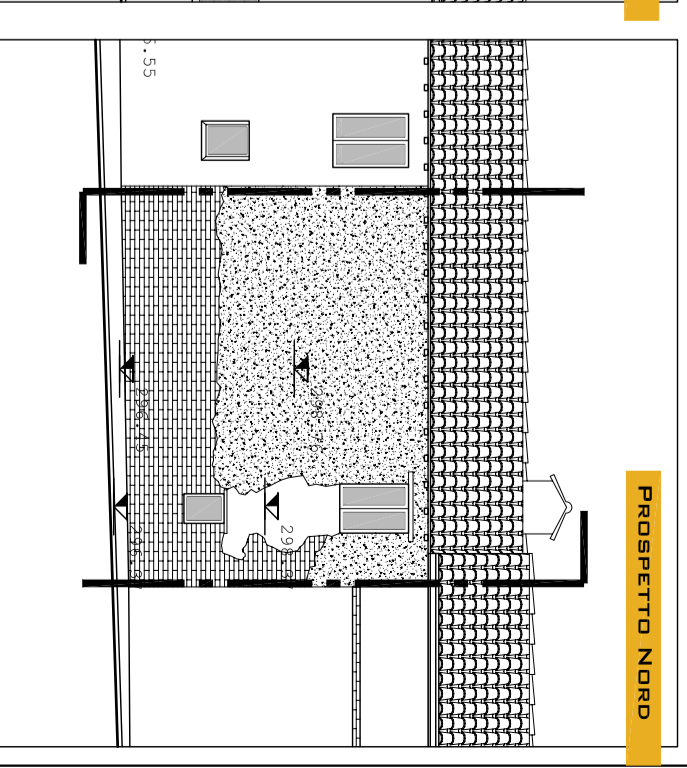
**SEZIONE TIPOLOGICA**

DATI CATASTALI		DATI DIMENSIONALI	
Foglio	65	N. UNITÀ ELEMENTARI	1
Particella	257	DIMENSIONE UNITÀ ELEMENTARE	NL 3,21x3,97
DATI TIPOLOGICI		ALTEZZA PIANO TERRA	NL 2,10
POSIZIONE NELL'ABREGGATO	INTERMEDIA	ALTEZZA PIANO PRIMO	MAX NL 2,20
DATI SCALA	INTERNA	DIMENSIONI ANNESSO	NON RILEVATE
NUMERO PIANI	2	ALTEZZA ANNESSO	NON RILEVATA



ESTRATTO DA PLANIMETRIA CATASTALE, SCALA 1:1000

ESTRATTO DA PLANIMETRIE CATASTALI, SCALA 1:200

**UBICAZIONE E TIPOLOGIA****PIANTA PIANO TERRA****PIANTA PIANO PRIMO****RILIEVO GEOMETRICO, SCALA 1:100****PIANTA COPERTURA****PROSPETTO SUD****PROSPETTO NORD****PROGETTISTI**

ARCH. ANNA PAOLA CONTI

MAGHMA 04 ARCHITETTI  
ANTONIO PAGNANELLI  
PAOLO D'RLANDI  
MARTA MASSETANI  
PASQUALE RINALDI  
EMANUELE ZIPPILLI**TAV 30/A**SCHEDA DI RILEVAMENTO PARTICELLA 257:  
IDENTIFICAZIONE DELLA UNITÀ EDILIZIA

DATA	REV.	ID. FILE	SCALA
26.03.04	001		-

**DOCUMENTAZIONE FOTOGRAFICA GENERALE**