

COMUNE DI MACERATA
PROVINCIA DI MACERATA

PIANO DI RECUPERO DI "VILLA FIGANA"
ADEGUATO ALLA LUCE DEL VINCOLO APPOSTO DALLA SOPRINTENDENZA E DELLE LINEE GUIDA DETTATE DAL COMITATO SCIENTIFICO



PROGETTISTI
ARCH. ANNA PAOLA CONTI MAGHMA 04 ARCHITETTI
PAOLO ORLANDI ANTONIO PAGNANELLI
MARTA MASSETANI PASQUALE RINALDI
EMANUELE ZIPPILLI

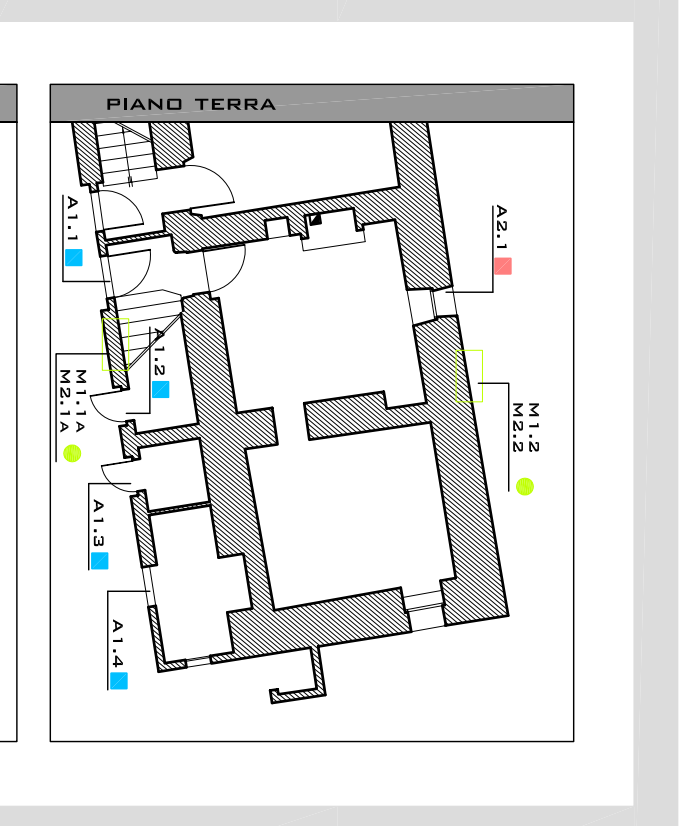
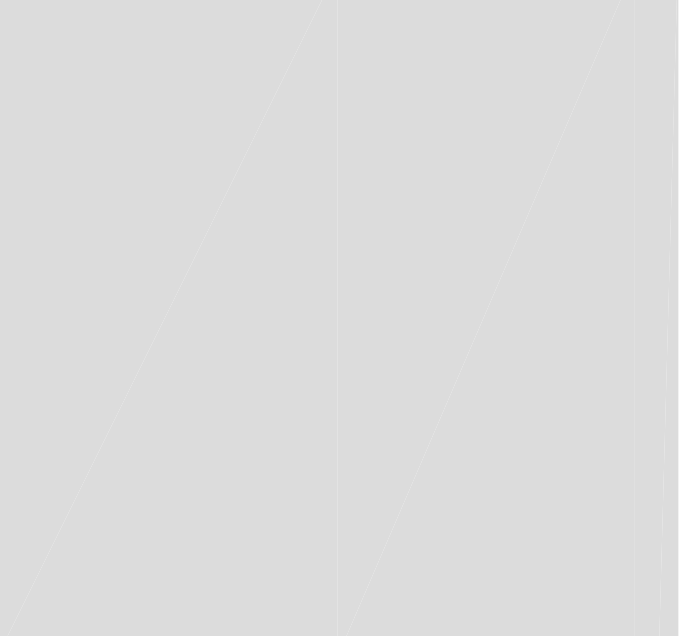
TAV 35/B

SCHEDA DI RILEVAMENTO PARTICELLA 234:
CATALOGAZIONE E DESCRIZIONE DELLE FINITURE

DATA	REV.	ID. FILE	SCALA
25.11.04	001		-

COPERTURE

ID.	DESCRIZIONE	FOTO	TIPOLOGIA	STATO DI CONSERVAZIONE
G1.1	COPERTURA CON MANTO IN COPPI E BOTTICCHI		TETTO A DUE FALDE	MEDIORE
G2.1	SPORTE DI GRONDA PROGETTO SUD		TAVOLATO SU TRAVETTI LIGNI	CATTIVO
G2.2	SPORTE DI GRONDA PROGETTO NORD		TAVOLATO SU TRAVETTI LIGNI	CATTIVO
G3	CANALI DI GRONDA		/	ASSENTI

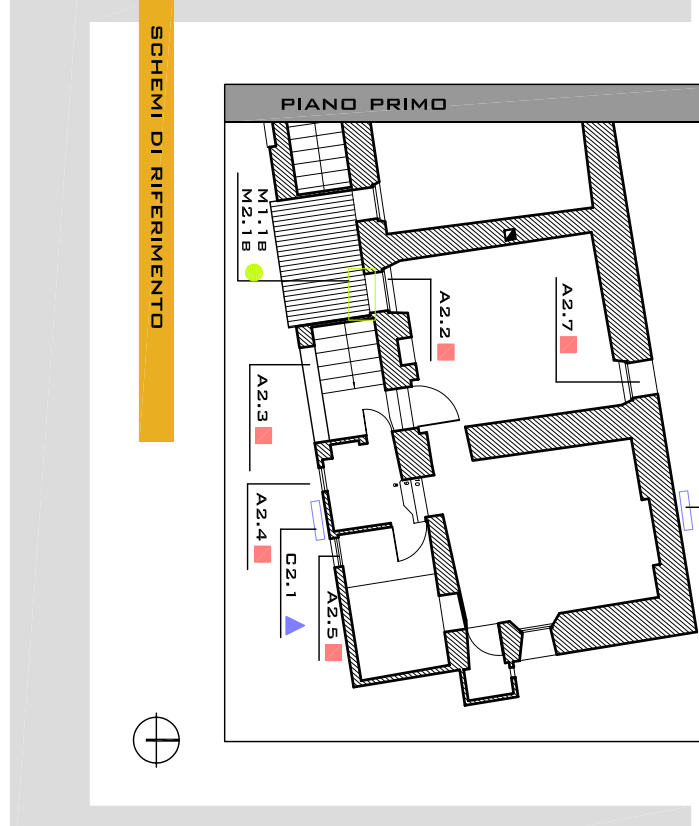
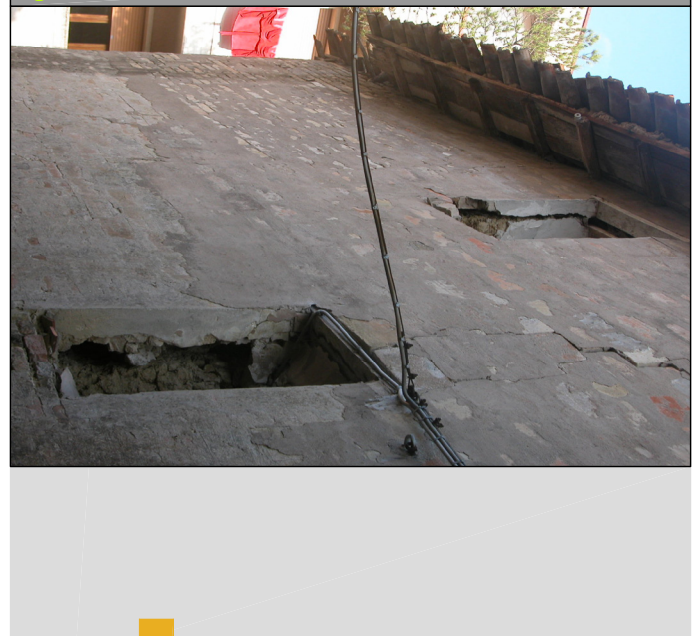


SUPERFICI VISIBILI

* LA DIFFERENZIAZIONE ADOPTATA FA RIFERIMENTO ALL'EPoca DI PRODUZIONE DEL LATERIZIO CHE PUO' ESSERE MODERNA O PREMODERNA

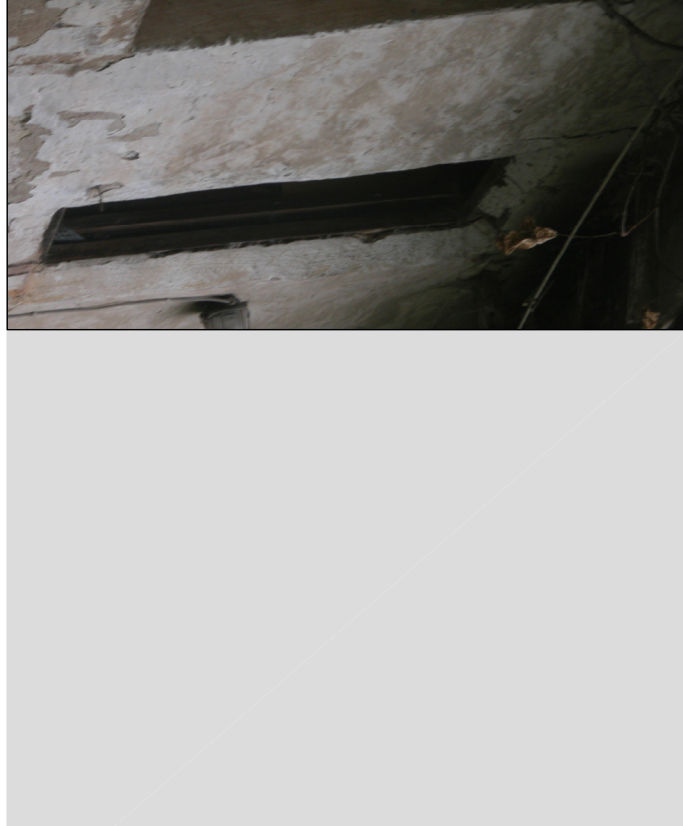
IDENTIFICATIVO	POSIZIONE	FOTO	TIPO DI PARAMENTO	TIPO DI POSA IN OPERA	ETA' DEL LATERIZIO	STATO DI CONSERVAZIONE
M1.1A	PROGETTO SUD		PARAMENTO IN LATERIZIO A RICORSI REGOLARI	PRESENZA CONTINUITA' DI INTONACI DI PORSI INTRINSECI	NON RECENTE	MEDIORE
M1.1B	PROGETTO SUD		MURATURA IN TERRA	/	/	/
M1.2	PROGETTO NORD		CONPARAMENTO IN LATERIZIO A RICORSI REGOLARI	ASSENZA DI INTONACI	NON RECENTE	CATTIVO

IDENTIFICATIVO	POSIZIONE	FOTO	TIPOLOGIA	STATO DI CONSERVAZIONE
M2.1A	PROGETTO SUD		INTONACO DI CALCE CON ESTERE LACUNE	DETERIORAMENTO TOTALE
M2.1B	PROGETTO SUD		INTONACO DI CALCE CON RAPEZZI IN CERENTO	CATTIVO
M2.2	PROGETTO NORD		INTONACO "ALLA CAMPUSANA"	CATTIVO



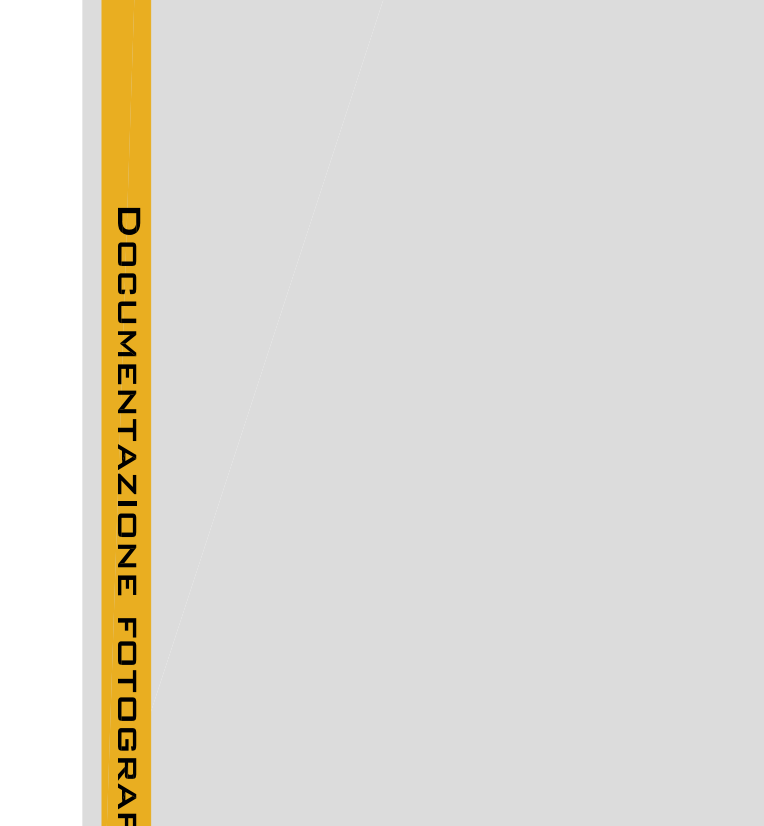
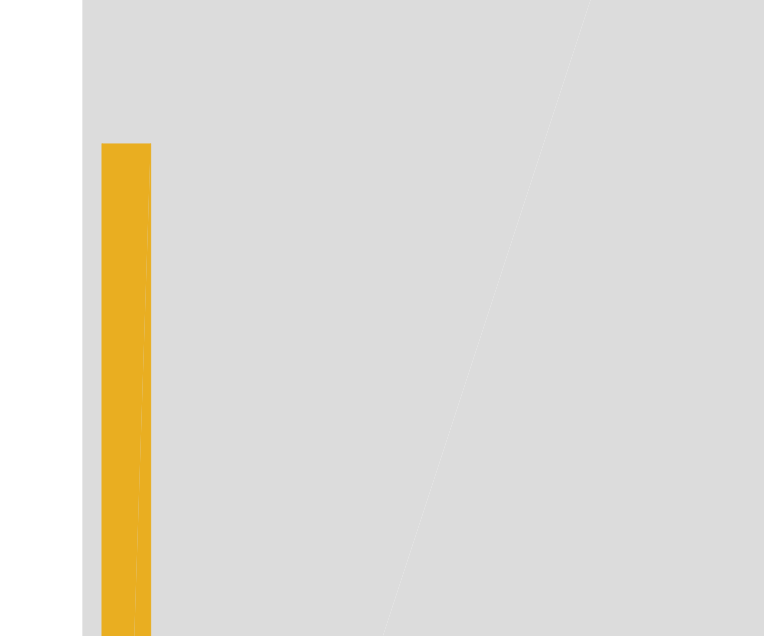
APERTURE

ID.	DESCRIZIONE	DMEN. (CM)	FOTO	ARCHITRAVE	SPALLETTE	AVANZALE	TIPO DI INTORNO	STATO DI CONSERVAZIONE
A1.1	INGRESSO PROGETTO SUD	85X193		NON VISIBILE	NON VISIBILE	/	PORTA IN LEGNO CON PANNELLI INDESSATI	CATTIVO
A1.2	INGRESSO SOTTOCALA PROGETTO SUD	63X103		LIGNO	LATERIZIO	/	MANCANTE	/
A1.3	INGRESSO RINCESA PROGETTO SUD	63X103		LIGNO	LATERIZIO	/	PORTA IN LEGNO AD ASSI VERTICALI	PESSIMO
A1.4	INGRESSO RINCESA PROGETTO SUD	80X143		LIGNO	LATERIZIO	/	MANCANTE	/
A2.1	FINESTRA PROGETTO NORD	52X70		LIGNO	LATERIZIO	NON VISIBILE	MANCANTE	/
A2.2	FINESTRA PROGETTO SUD	78X100		LIGNO	LATERIZIO	NON VISIBILE	FINESTRA IN LEGNO A DUE ANTE	MEDIORE
A2.3	APERTURA SULLO VANO PROGETTO SUD	/		LATERIZIO	LATERIZIO	LATERIZIO	INTORNO MANCANTE	/
A2.4	APERTURA PROGETTO SUD	48X88		LIGNO	LATERIZIO	NON VISIBILE	MANCANTE	/
A2.5	APERTURA PROGETTO SUD	58X95		LIGNO	LATERIZIO	NON VISIBILE	MANCANTE	/
A2.6	APERTURA PROGETTO EST	56X60		LIGNO	LATERIZIO	NON VISIBILE	MANCANTE	/
A2.7	APERTURA PROGETTO NORD	70X100		LIGNO	LATERIZIO	NON VISIBILE	MANCANTE	/



SUPERFETAZIONI E ANNESSI

ID.	DESCRIZIONE	FOTO	COPERTURA	MURATURA	PORTE	FINESTRE	STATO DI CONSERVAZIONE GENERALE
S1	SUPERFETAZIONE PROGETTO EST		A UNA FALLA, IN COPPI	PARAMENTI IN LATERIZIO	M. 0,71X1,90, INTORNO IN LEGNO	M. 0,20X0,30, INTORNO IN LEGNO	CATTIVO
S2	ANNESSEGGIAMENTO		NON RILEVABILE	NON RILEVABILE	NON RILEVABILE	NON RILEVABILE	DETERIORAMENTO TOTALE



SCHEDE TECNICHE

DOCUMENTAZIONE FOTOGRAFICA