

SCHEDA DI RILEVAMENTO: CATALOGAZIONE E DESCRIZIONE DELLE FINITURE ESTERNE

IDENTIFICATIVI	
COBERTURE	▲ SUPERFICI VISIBILI
C1 - TETTI	●
C2 - SPORTE DI GRONDA	■
C3 - CANALI DI GRONDA	■
C4 - SOMIGLIU	■
APERTURE	■
A1 - PORTE	■
A2 - FINESTRE	■
SUPERFETAZIONI E ANNESSI	✗
S1 - SUPERFETAZIONI	■
S2 - ANNESSI ESTERNI	■

STATO DI CONSERVAZIONE					
OTTIMO	BUONO	MEDIORE	CATTIVO	PESIMISMO	DISPARIAMENTO TOTALE
CONDIZIONI PERFETTE E/O INTERVENTO	CONDIZIONI PERFETTE E/O INTERVENTO	SCARSA EFFICIENZA ED EFFICACIA	MANUTENZIONE (QUASTI GRAVI)	ABBANDONO, QUASTI MANUTENZIONE (QUASTI PESIMISSIMI)	

NOTA
LE FOTO CONTRASSEGATE CON UN NUMERO SOTTOINCATO SONO QUELLE CONTRATE NELLA DOCUMENTAZIONE FOTOGRAFICA GENERALE (VEDI TAV AL).

COBERTURE				
ID.	DESCRIZIONE	FOTO	TIPOLOGIA	STATO DI CONSERVAZIONE
D1.1	CON MANTO IN COPPIE E BOTTICOPPI	1	TETTO A DUE FALDE	CATTIVO
C2.1	SPORGO DI GRONDA PROSPETTO SUD	2	LATERIZIO	CATTIVO
C2.2	SPORGO DI GRONDA PROSPETTO NORD	3	CORNICE IN LATERIZIO	CATTIVO
C3.1	CANALI DI GRONDA PROSPETTO SUD	/	ASSORTI	/
C3.2	CANALI DI GRONDA PROSPETTO NORD	4	ELEMENTI IN LAMIERA	COMPLETO DISPARIAMENTO

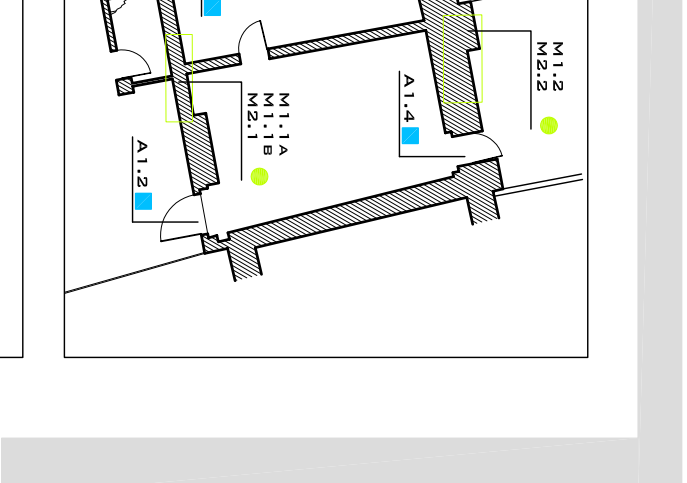
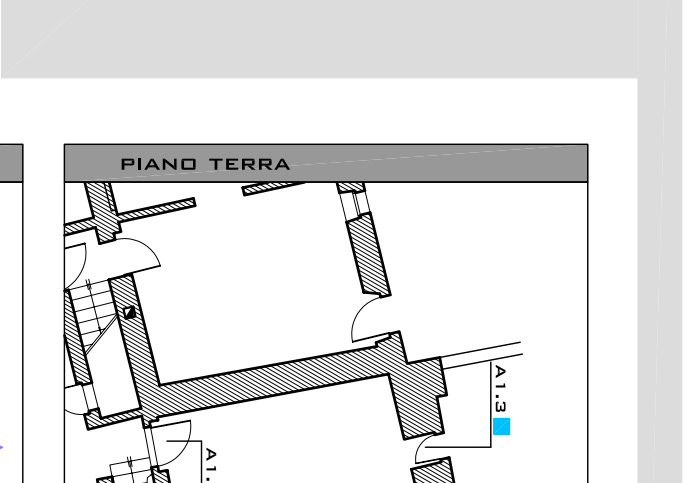
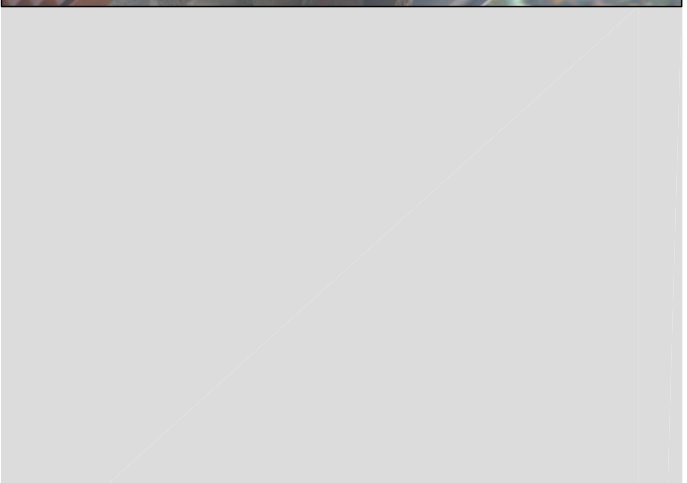
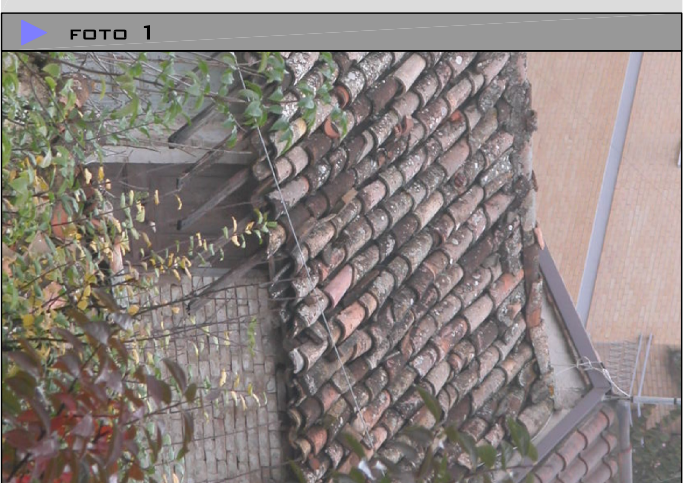
SUPERFICI VISIBILI						
ID.	DESCRIZIONE	FOTO	TIPO DI PARAMENTO	TIPO DI POSA IN OPERA	ETA' DEL LATERIZIO	STATO DI CONSERVAZIONE
M1.1A	PROSPETTO SUD	3	PARAMENTO IN LATERIZIO CON RICORDI ORIZZONTALI	PRESENZA DI ORTOSTATI	NON RECENTE	MEDIORE
M1.1B	PROSPETTO SUD	4	PARAMENTO IN LATERIZIO CON RICORDI ORIZZONTALI	PRESENZA DI ORTOSTATI	NON RECENTE	MEDIORE
M1.2	PROSPETTO NORD	5	PARAMENTO IN LATERIZIO CON RICORDI ORIZZONTALI	PRESENZA IRREGOLARE DI ORTOSTATI	NON RECENTE	CATTIVO

* SI FA RIFERIMENTO ALL'ETÀ DI PRODUZIONE DEL LATERIZIO USATO CHE PUO' ESSERE RECENTE O NON TALE DISTRIBUZIONE SI BASA SUL RICONOSCIMENTO DEL LATERIZIO PRODOTTO PER TRACCIATURA DA QUELLE REALIZZATE CON METODOLOGIE TRADIZIONALI.

INTONACI				
IDENTIFICATIVO	POSIZIONE	FOTO	TIPOLOGIA	STATO DI CONSERVAZIONE
M2.1A	PROSPETTO SUD	3	INTONACO "ALLA CAMPUSANA"	COMPLETO DISPARIAMENTO
M2.1B	PROSPETTO SUD	4	INTONACO "ALLA CAMPUSANA"	COMPLETO DISPARIAMENTO
M2.2	PROSPETTO NORD	4	INTONACO "ALLA CAMPUSANA"	COMPLETO DISPARIAMENTO

APERTURE							
ID.	DESCRIZIONE	DIMEN. (CM)	FOTO ARCHITRAVE	SPALLETTE	AVANZANTE	TIPO DI INTRASSO	STATO DI CONSERVAZIONE DELL'INTRASSO
A1.1	INGRESSO PROSPETTO SUD	80X172	6	UNICO	LATERIZIO	PORTA IN LEGNO CON SPEC. VETRO	CATTIVO
A1.2	INGRESSO PROSPETTO SUD	81X170	/	NON VISIBILE	NON VISIBILE	/	/
A1.3	INGRESSO PROSPETTO NORD	90X170	3	UNICO	LATERIZIO	PORTA IN LEGNO CON SPEC. VETRO	PESIMO
A1.4	INGRESSO PROSPETTO NORD	60X147	4	UNICO	LATERIZIO	PORTA IN LEGNO A TAVOLE VERTICALI	PESIMO
A1.5	INGRESSO PROSPETTO SUD	80X179	7	UNICO	LATERIZIO	PORTA IN LEGNO CON PANNELLI INCLINATI	PESIMO
A1.6	INGRESSO PROSPETTO SUD	81X173	7	UNICO	LATERIZIO	PORTA IN LEGNO CON PANNELLI INCLINATI	PESIMO
A2.1	FINESTRA PROSPETTO SUD	64X88	8	UNICO	LATERIZIO	FINESTRA IN LEGNO A TAVOLE VERTICALI	PESIMO
A2.2	FINESTRA PROSPETTO SUD	64X85	9	UNICO	LATERIZIO	FINESTRA IN LEGNO A TAVOLE VERTICALI	PESIMO
A2.3	FINESTRA PROSPETTO NORD	57X71	2	UNICO	LATERIZIO	DUE SORTE DI LEGNO (DUE ANTE E DUE RETTI)	PESIMO
A2.4	FINESTRA PROSPETTO NORD	65X70	2	UNICO	LATERIZIO	DUE ANTE E DUE RETTI	PESIMO

SUPERFETAZIONI E ANNESSI							
ID.	DESCRIZIONE	FOTO	COBERTURA	MURATURA	PORTE	FINESTRE	STATO DI CONSERVAZIONE GENERALE
S2	ANNESSE FRONTI SUD	10	A UNA FALDA IN COPPIE	PARAMENTI IN LATERIZIO	ML. 0,75X1,77 INFRISO IN LEGNO GRATA IN FERRO	DM. NON RILEVATE	OTTIMO

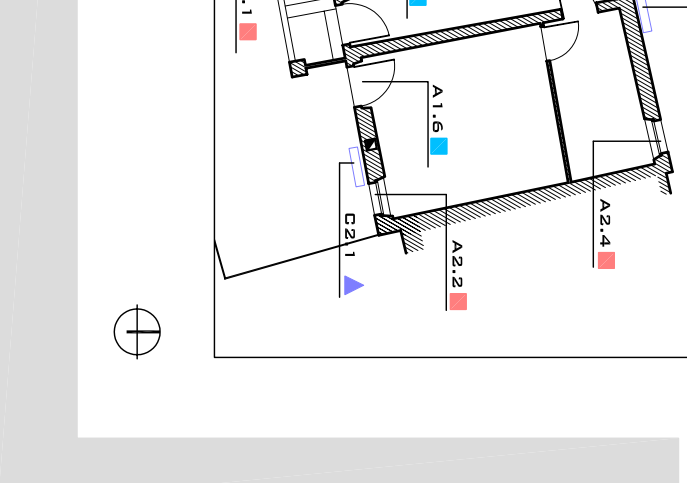
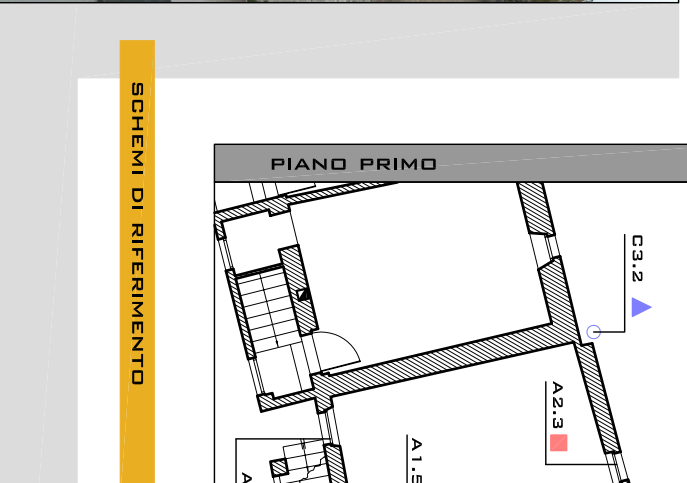
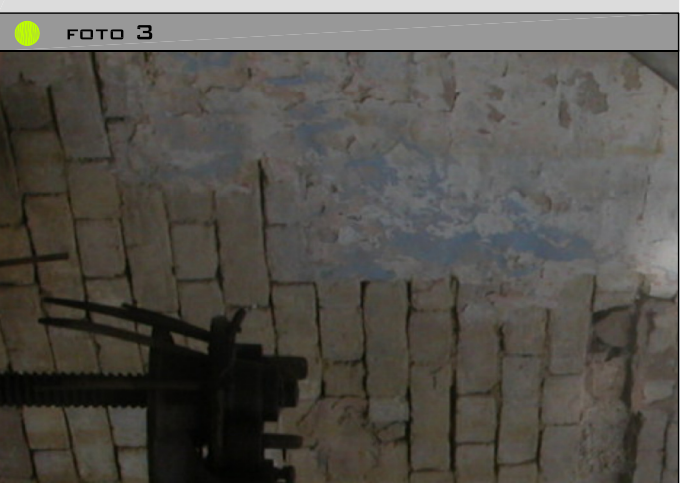


APERTURE							
A1.1	INGRESSO PROSPETTO SUD	80X172	6	UNICO	LATERIZIO	PORTA IN LEGNO CON SPEC. VETRO	CATTIVO
A1.2	INGRESSO PROSPETTO SUD	81X170	/	NON VISIBILE	NON VISIBILE	/	/
A1.3	INGRESSO PROSPETTO NORD	90X170	3	UNICO	LATERIZIO	PORTA IN LEGNO CON SPEC. VETRO	PESIMO
A1.4	INGRESSO PROSPETTO NORD	60X147	4	UNICO	LATERIZIO	PORTA IN LEGNO A TAVOLE VERTICALI	PESIMO
A1.5	INGRESSO PROSPETTO SUD	80X179	7	UNICO	LATERIZIO	PORTA IN LEGNO CON PANNELLI INCLINATI	PESIMO
A1.6	INGRESSO PROSPETTO SUD	81X173	7	UNICO	LATERIZIO	PORTA IN LEGNO CON PANNELLI INCLINATI	PESIMO
A2.1	FINESTRA PROSPETTO SUD	64X88	8	UNICO	LATERIZIO	FINESTRA IN LEGNO A TAVOLE VERTICALI	PESIMO
A2.2	FINESTRA PROSPETTO SUD	64X85	9	UNICO	LATERIZIO	FINESTRA IN LEGNO A TAVOLE VERTICALI	PESIMO
A2.3	FINESTRA PROSPETTO NORD	57X71	2	UNICO	LATERIZIO	DUE SORTE DI LEGNO (DUE ANTE E DUE RETTI)	PESIMO
A2.4	FINESTRA PROSPETTO NORD	65X70	2	UNICO	LATERIZIO	DUE ANTE E DUE RETTI	PESIMO

SUPERFICI VISIBILI							
ID.	DESCRIZIONE	DIMEN. (CM)	FOTO ARCHITRAVE	SPALLETTE	AVANZANTE	TIPO DI INTRASSO	STATO DI CONSERVAZIONE DELL'INTRASSO
A1.1	INGRESSO PROSPETTO SUD	80X172	6	UNICO	LATERIZIO	PORTA IN LEGNO CON SPEC. VETRO	CATTIVO
A1.2	INGRESSO PROSPETTO SUD	81X170	/	NON VISIBILE	NON VISIBILE	/	/
A1.3	INGRESSO PROSPETTO NORD	90X170	3	UNICO	LATERIZIO	PORTA IN LEGNO CON SPEC. VETRO	PESIMO
A1.4	INGRESSO PROSPETTO NORD	60X147	4	UNICO	LATERIZIO	PORTA IN LEGNO A TAVOLE VERTICALI	PESIMO
A1.5	INGRESSO PROSPETTO SUD	80X179	7	UNICO	LATERIZIO	PORTA IN LEGNO CON PANNELLI INCLINATI	PESIMO
A1.6	INGRESSO PROSPETTO SUD	81X173	7	UNICO	LATERIZIO	PORTA IN LEGNO CON PANNELLI INCLINATI	PESIMO
A2.1	FINESTRA PROSPETTO SUD	64X88	8	UNICO	LATERIZIO	FINESTRA IN LEGNO A TAVOLE VERTICALI	PESIMO
A2.2	FINESTRA PROSPETTO SUD	64X85	9	UNICO	LATERIZIO	FINESTRA IN LEGNO A TAVOLE VERTICALI	PESIMO
A2.3	FINESTRA PROSPETTO NORD	57X71	2	UNICO	LATERIZIO	DUE SORTE DI LEGNO (DUE ANTE E DUE RETTI)	PESIMO
A2.4	FINESTRA PROSPETTO NORD	65X70	2	UNICO	LATERIZIO	DUE ANTE E DUE RETTI	PESIMO

SUPERFETAZIONI E ANNESSI							
ID.	DESCRIZIONE	FOTO	COBERTURA	MURATURA	PORTE	FINESTRE	STATO DI CONSERVAZIONE GENERALE
S2	ANNESSE FRONTI SUD	10	A UNA FALDA IN COPPIE	PARAMENTI IN LATERIZIO	ML. 0,75X1,77 INFRISO IN LEGNO GRATA IN FERRO	DM. NON RILEVATE	OTTIMO

SCHEMI DI RIFERIMENTO			
PIANO PRIMO	PIANO TERRA		



COMUNE DI MACERATA

PROVINCIA DI MACERATA

PIANO DI RECUPERO DI "VILLA FIGANA" ADEGUATO ALLA LUCE DEL VINCOLO APPROVATO DALLA SOPRINTENDENZA E DELLE LINEE GUIDA DETTATE DAL COMITATO SCIENTIFICO



PROGETTISTI

ARCH. ANNA PAOLA CONTI MASHMA 04 ARCHITETTI
ANTONIO PASGANELLI
PAOLO ORLANDI
MARTA MASSETANI
PASQUALE RINALDI
EMANUELE ZIPILLI

TAV 41/B

SCHEDE DI RILEVAMENTO PARTICELLA 250/1-2: CATALOGAZIONE E DESCRIZIONE DELLE FINITURE

DATA	REV.	ID. FILE	SCALA
25.11.04	001		-

SCHEDE TECNICHE

DOCUMENTAZIONE FOTOGRAFICA

