



COMUNE DI MACERATA

PROVINCIA DI MACERATA

PIANO DI RECUPERO DI "VILLA FIGANA"
ADEGUATO ALLA LUCE DEL VINCOLO APPOSTO DALLA SOPRINTENDENZA E DELLE LINEE GUIDA DETTATE DAL COMITATO SCIENTIFICO



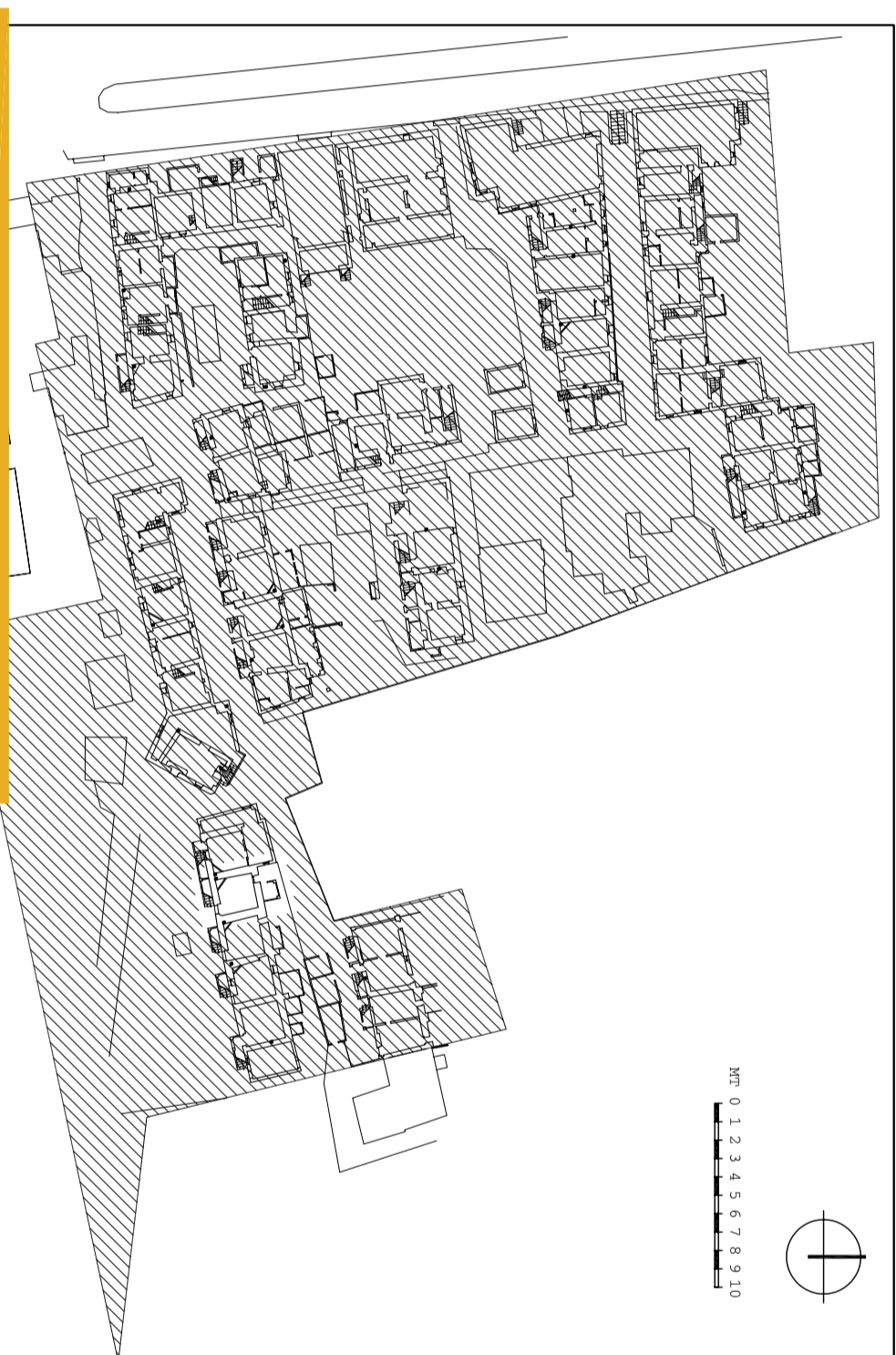
PROGETTISTI

ARCH. ANNA PAOLA CONTI **MAGHMA 04 ARCHITETTI**
ANTONIO PAGNANELLI
PAOLO D'RLANDI
MARTA MASSETANI
PASQUALE RINALDI
EMANUELE ZIPPILLI

TAV 43/A

**SCHEDA DI RILEVAMENTO PARTICELLA 261:
IDENTIFICAZIONE DELLA UNITÀ EDILIZIA**

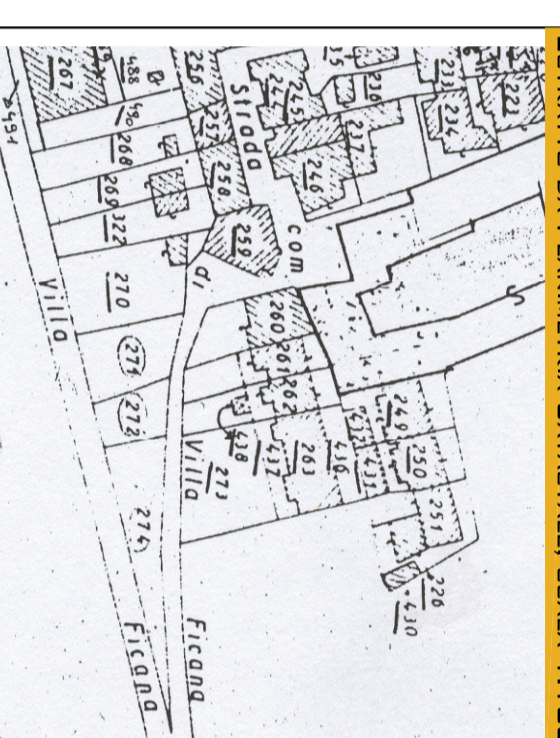
DATA	REV.	ID. FILE	SCALA
25.1.04	001		-



SEZIONE TIPOLOGICA

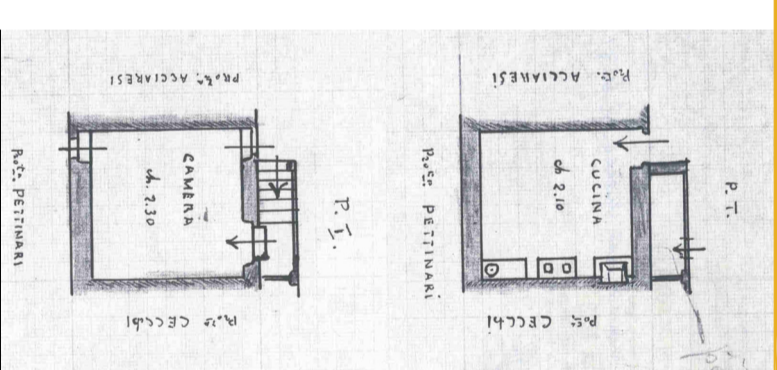
DATI CATASTALI		DATI DIMENSIONALI	
Foglio	65	N. UNITÀ ELEMENTARI	1
Particella	261	Dimensione Unità Elementare	M. 3,78 x 3,91
DATI TIPOLOGICI		Altezza Piano Terra	
Posizione nell'aggregato	INTERMEDIA	Altezza Piano Primo	M. 2,10
Dati Scala	ESTERNA, APERTA	Dimensioni Superfettazione	M. 1,90x1,40
Numero Piani	2	Altezza Superfettazione	COPIATA, NON PIÙ RILEVABILE

ESTRATTO DA PLANIMETRIE CATASTALI, SCALA 1:200

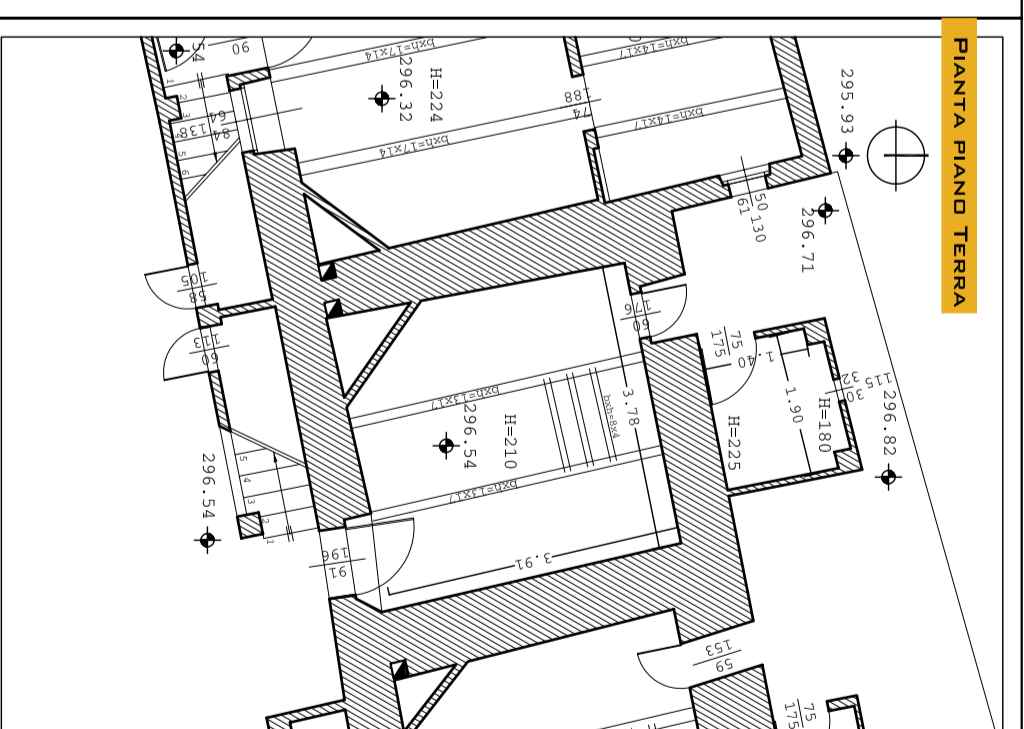


ESTRATTO DA PLANIMETRIA CATASTALE, SCALA 1:1.000

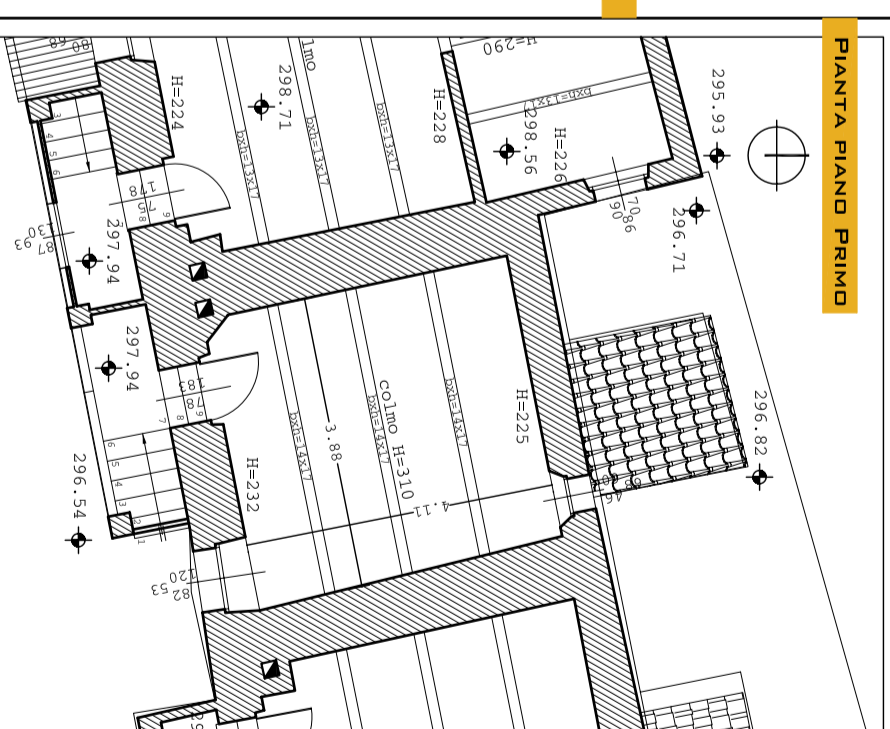
UBICAZIONE E TIPOLOGIA



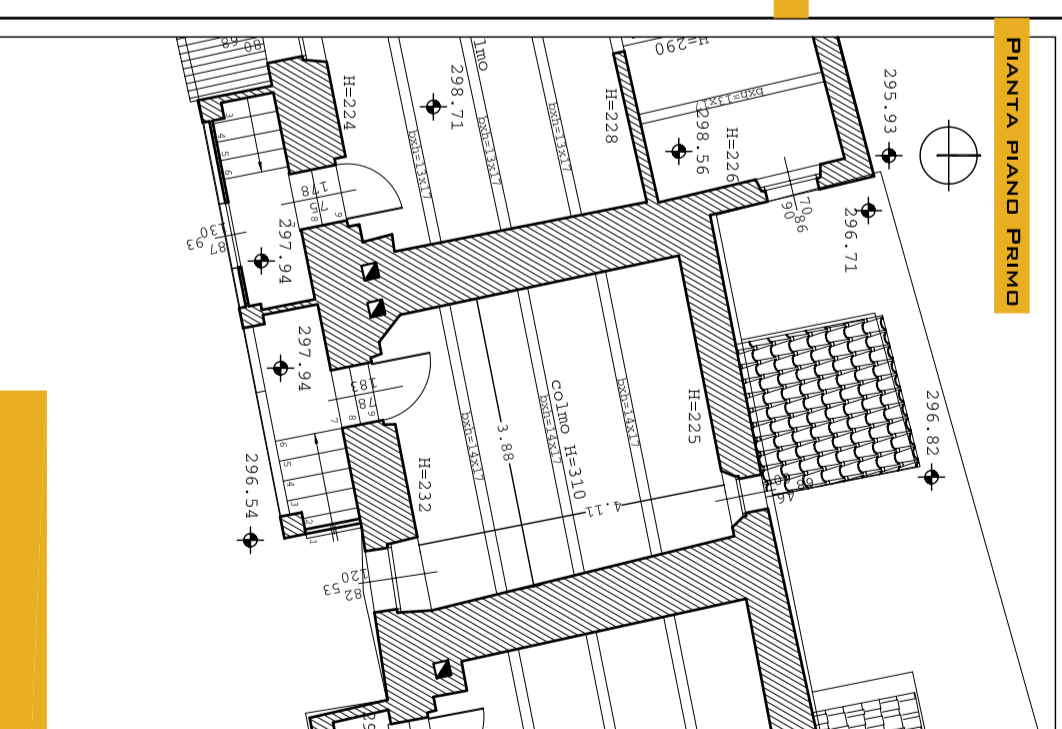
PIANTA PIANO TERRA



PIANTA COPERTURA



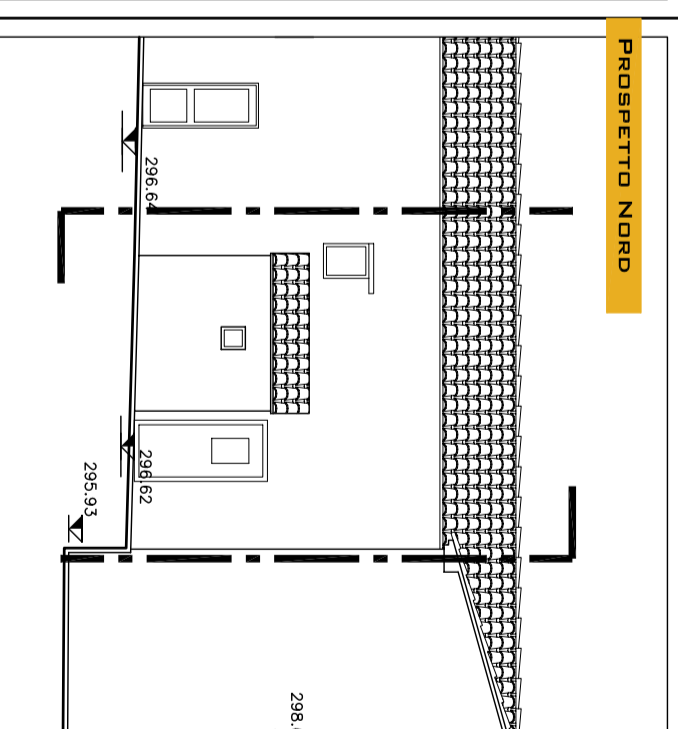
PIANTA PIANO PRIMO



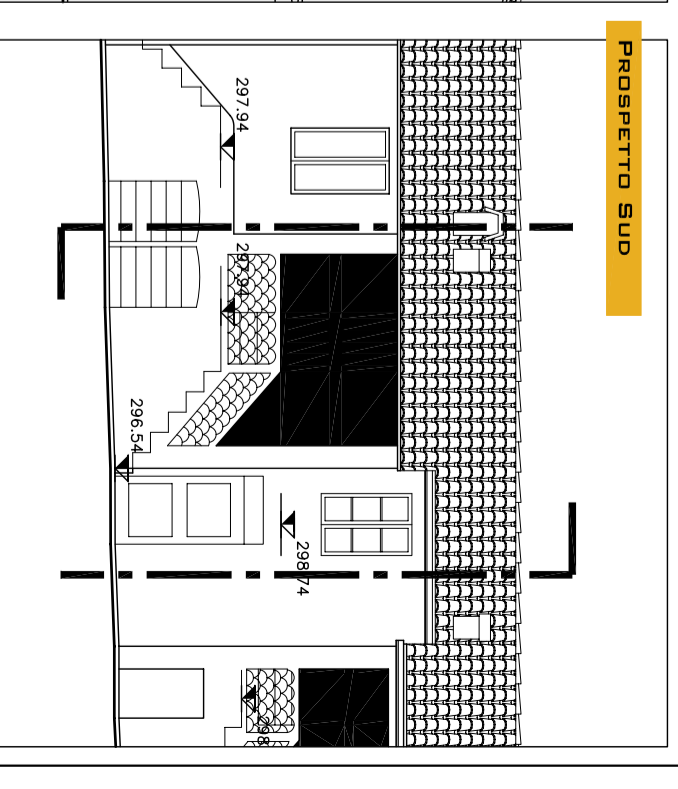
RILIEVO GEOMETRICO, SCALA 1:100



DOCUMENTAZIONE FOTOGRAFICA GENERALE



PROSPETTO NORD



PROSPETTO SUD