

Limite amministrativo comunale	●●●●●	Art.32
Limite Tavola 1:2.000	—+—+—+	Art.32
Validità di Progetto	—+—+—+	Art.30
Previsione superpartita valle del Polcevera	—+—+—+	Art.30
Linea di area ferroviaria	—+—+—+	Art.30
Traffico pesante linea ferroviaria	—+—+—+	Art.30

ZONIZZAZIONI	esistente	di progetto	Art.12
Piani particolareggiati di ricchezza pubblica	—+—+—+	—+—+—+	Art.5.6
Limite intervento iniziativa privata	—+—+—+	—+—+—+	Art.5.7
Limite IEC (intervento diretto edilizio convenzionato)	—+—+—+	—+—+—+	Art.8a
Limite zona di recupero	Z	Z	Art.4
Riciccolo sottocoste	1, 2, 3, ...	CDI	

ZONE RESIDENZIALI	Art.13
Di interesse storico artistico	Art.14
Di finanziamento e istituzione	Art.16
Di distribuzione e completamento	Art.17
Di completamento	Art.18
Di espansione	Art.19

ZONE PRODUTTIVE	Art.20
SIAP (spazio unico attività produttive)	Art.20 Bq
Serbellato e recupero illud.	Art.20 Tq
Mista e residenza	Art.21
Industriali	Art.22
Distributive e commerciali	Art.23
Fattistiche e commerciali	Art.23 Tq
Dirigionali e tecniche	Art.24

ZONE AGRICOLE	Art.25
Normali	Art.25
Di interesse paesistico	Art.27
Di salvaguardia paesistico ambientale	Art.28
Con attività di infonazione	Art.22 Bq

ZONE ATTREZZ. PUBBL. E D'INTER. GENERALE	Art.34
Verde pubblico	Art.34
Attrezzature scolastiche	Art.35
Attrezzature di interesse comune	Art.35
Parcheggi pubblici	Art.33
Distribuzione standard urban. periferici	Art.36
Attrezzature di serv. alle attività produttive	Art.37
Attrezzature sport, ricreative, tempo libero e servizi	Art.38

ZONE DI ATTREZZ. D'USO E/O INTER. PUBBL.	Art.39
Riviste	Art.40
Campings	Art.41
Rivestire sito di ricambio	Art.42
Commerci e d'interesse comune	Art.43
Sportive e spettacoli	Art.44

ZONE A VINCOLO	Art.45
Zone di rispetto	Art.45
Parco rurale	Art.47
Parco archeologico	Art.48
Zone a verde e parco privato	Art.49

EDIFICI E MANUFATTI EXTRAURBANI	Art.50
Edifici rurali protetti	Art.50
Altri edifici e manufatti di rilevante valore	Art.52

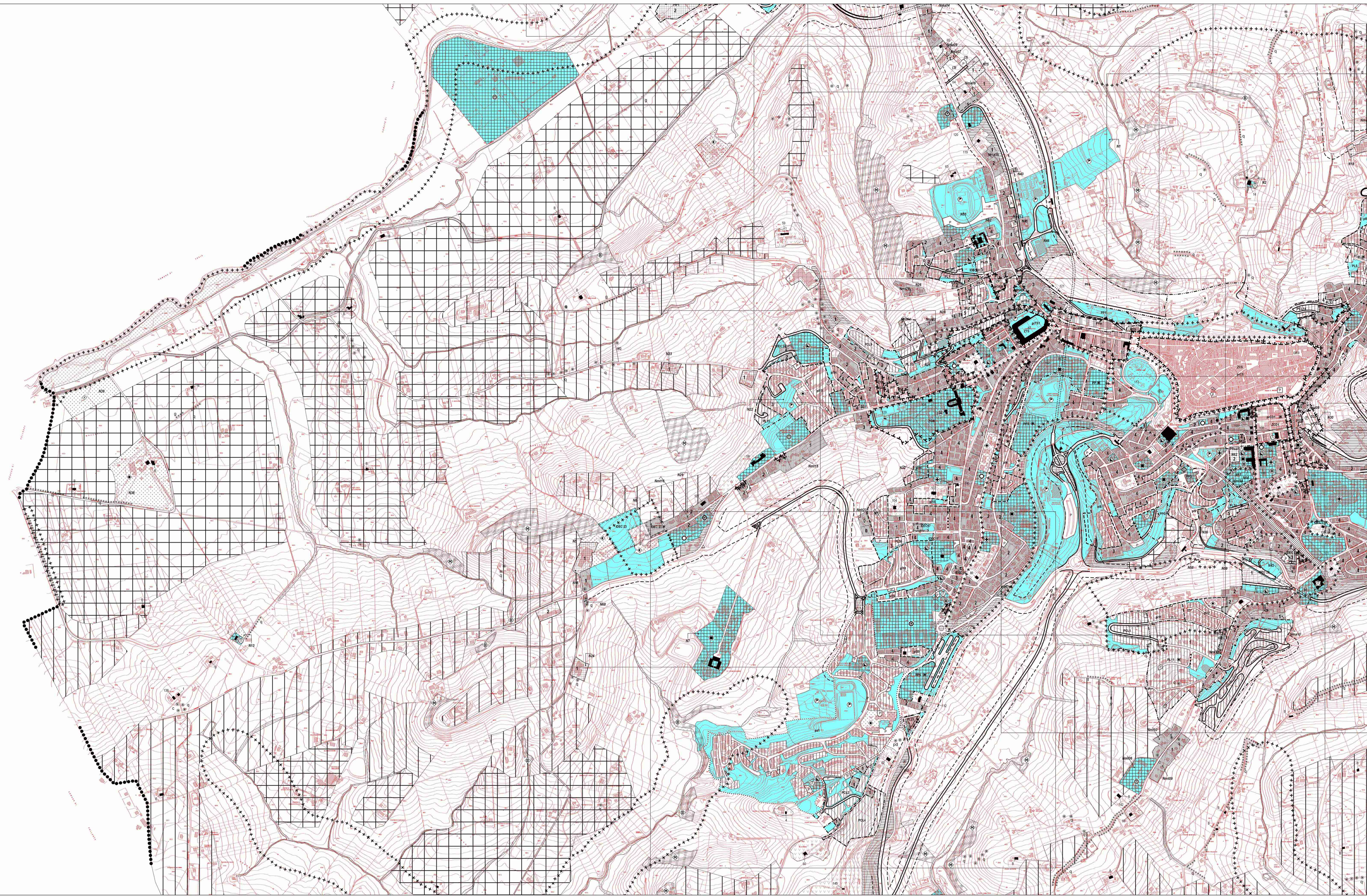
SIMBOLOGIA PRESCRIZIONI PARTICOLARI	Art.53
Interv. urb. preventivi soggetti a prescriz. particolari	Art.53
Sottosono di complet. rest. soggette a prescriz. particolari	Art.53
Zonizzazione soggette a prescriz. particolari	Art.53

SPECIFICAZIONE ATTREZZATURE	Art.54
Attrezzature di interesse comune	Art.54
Attrezzature di interesse comune	Art.54
Attrezzature di interesse comune	Art.54

ELEMENTI PATRIMONIO BOTANICO-VEGETAZ.	Art.55
Attrezzature verdi e verde	Art.55
Attrezzature verdi e verde	Art.55
Attrezzature verdi e verde	Art.55

SIMBOLOGIA INTERSEZIONI STRADALI	Art.56
Incrocio omogeneo non a senso	Art.56
Incrocio non omogeneo a senso con precedenza a 3 vie	Art.56
Incrocio omogeneo a senso senza precedenza a 4 vie	Art.56
Incrocio non omogeneo a senso con precedenza a 4 vie	Art.56

Uffici comunali di macerata	Art.57
servizi tecnici - urbanistica	Art.57



Tav. 2A
 Aprile 2014
 1:5000

Piano Regolatore Generale
 Conseguente alla delibera di Consiglio Comunale n. 97 del 12.11.2013
 Variante al PRG relativa all'area interposta tra l'abitato di Villa Potenza e la Bredella ANAS
 In vigore dalla pubblicazione sul B.U.R.M. n° 32 del 03.04.2014