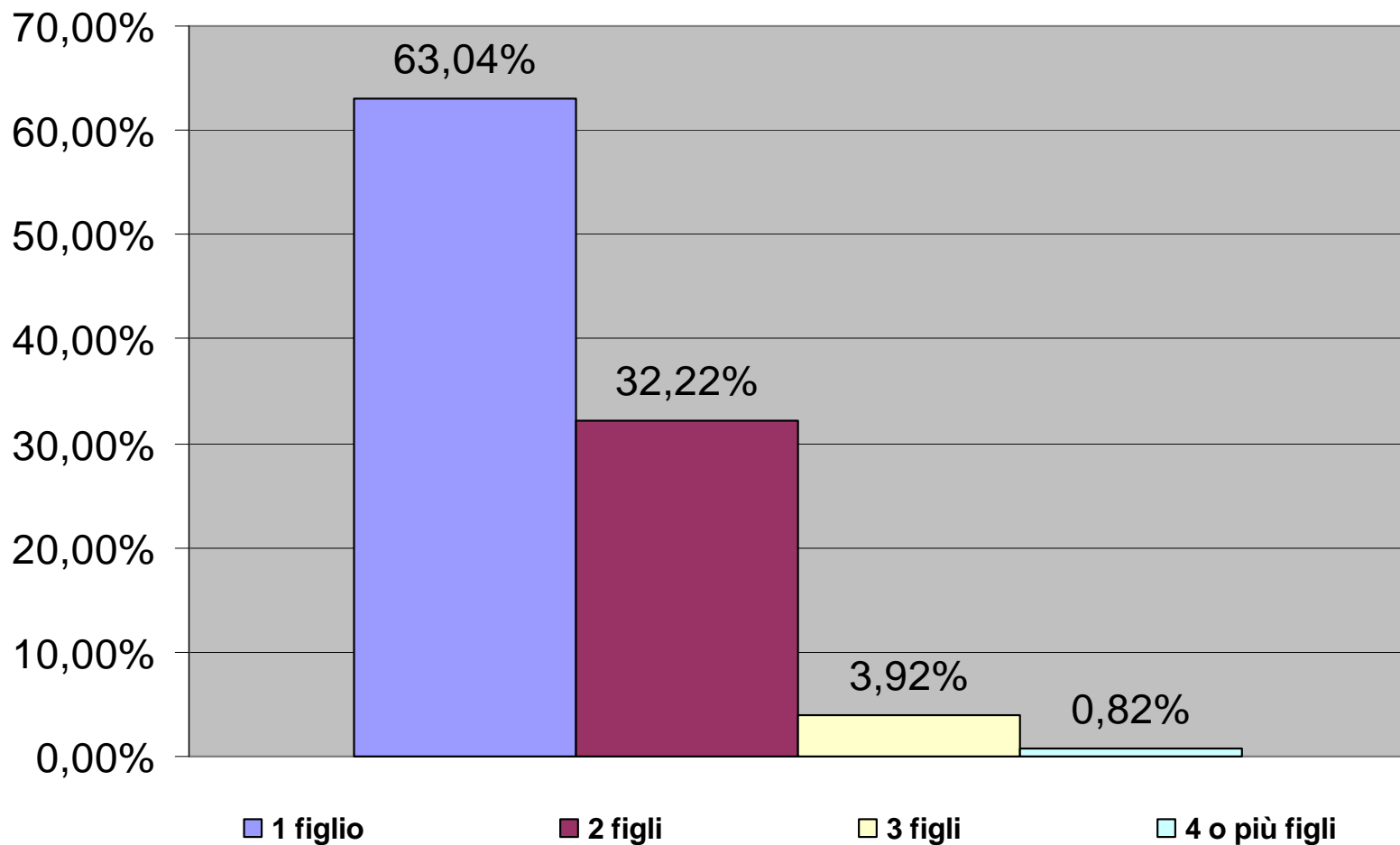




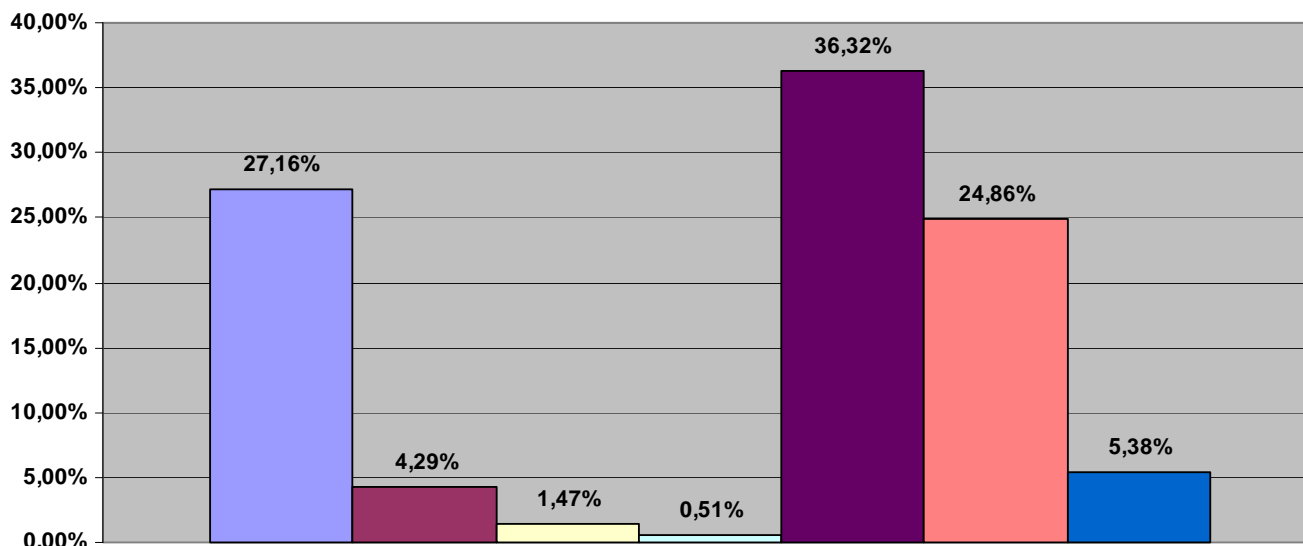
macerata
comune di macerata

**QUESTIONARIO SULLA QUALITÀ
PERCEPITA DEL SERVIZIO OFFERTE
DALLE MENSE SCOLASTICHE
COMUNALI A.S. 2011/2012**

Nella sua famiglia quanti figli frequentano la mensa scolastica?



Per quale motivo ha deciso di iscrivere il/i suo/i figlio/i alla mensa scolastica?



■ per favorire la socializzazione del/la figlio/a

■ conoscevo il servizio mensa comunale per esperienza diretta

■ su consiglio di altri genitori

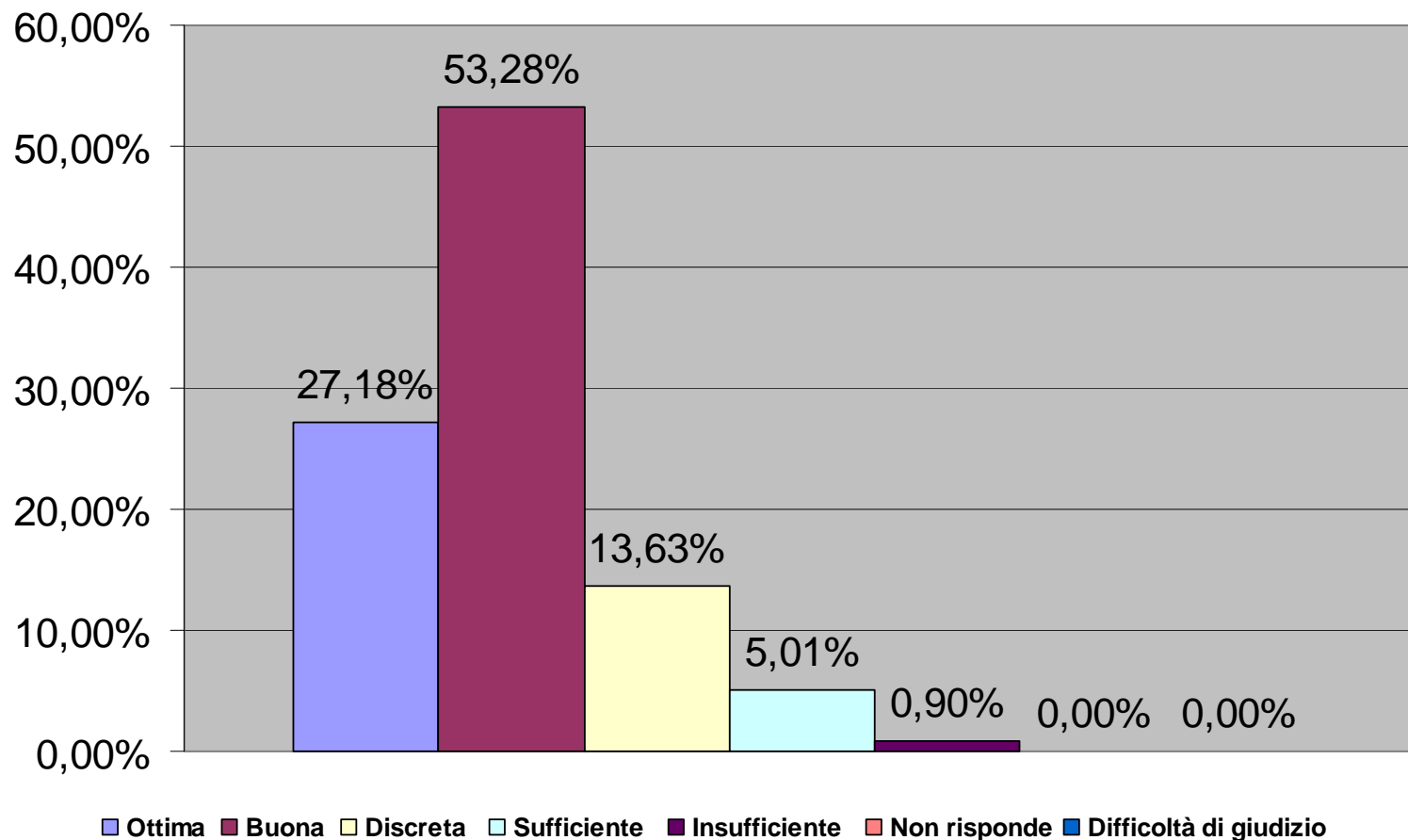
■ su consiglio del pediatra

■ per motivi legati all'orario di lavoro

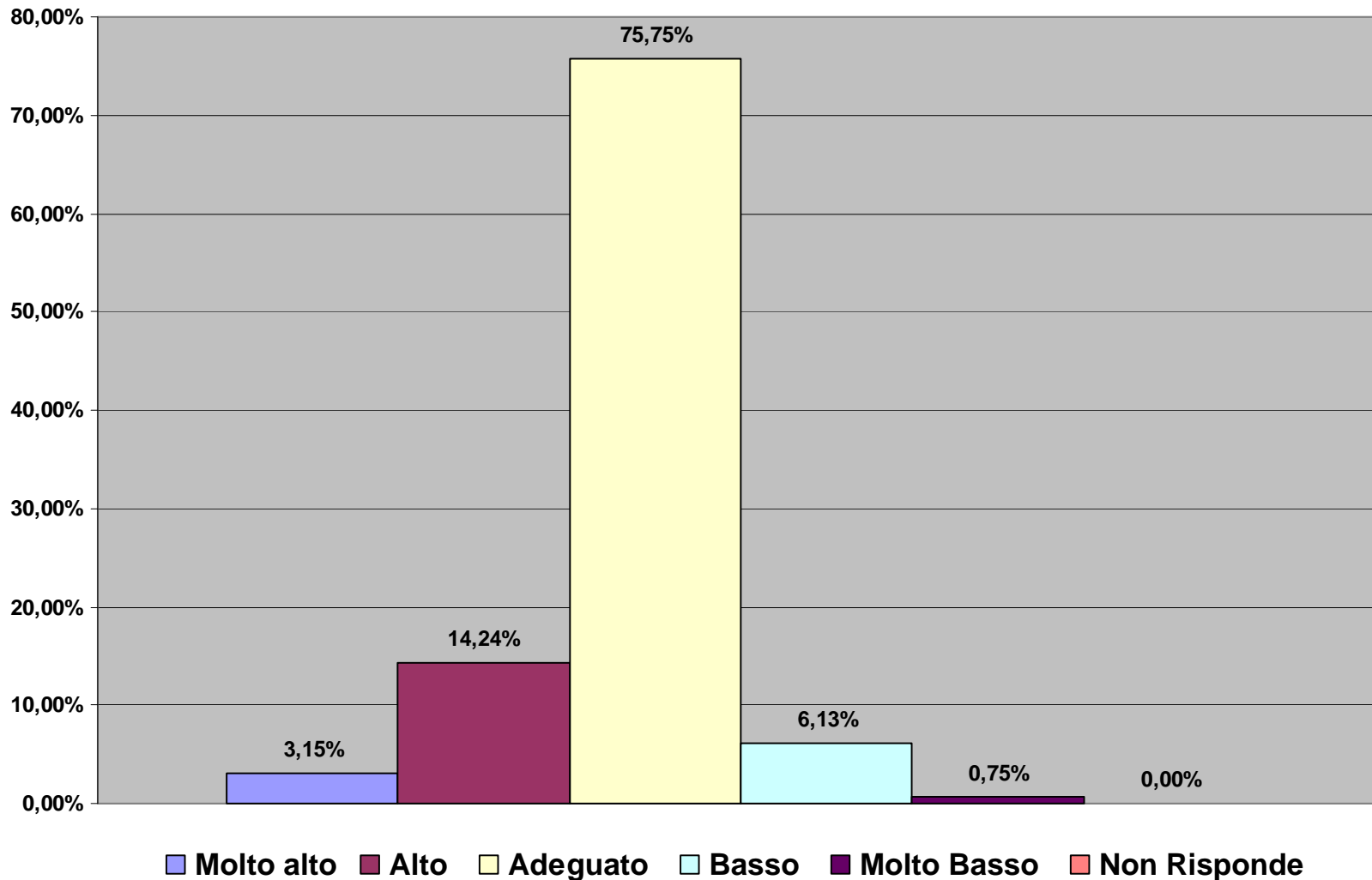
■ per aver scelto per suo/a figlio/a una scuola a tempo pieno

■ cambio gestione; freschezza del cibo; rientro obbligatorio; sane abitudini ai figli; personale ottimo.

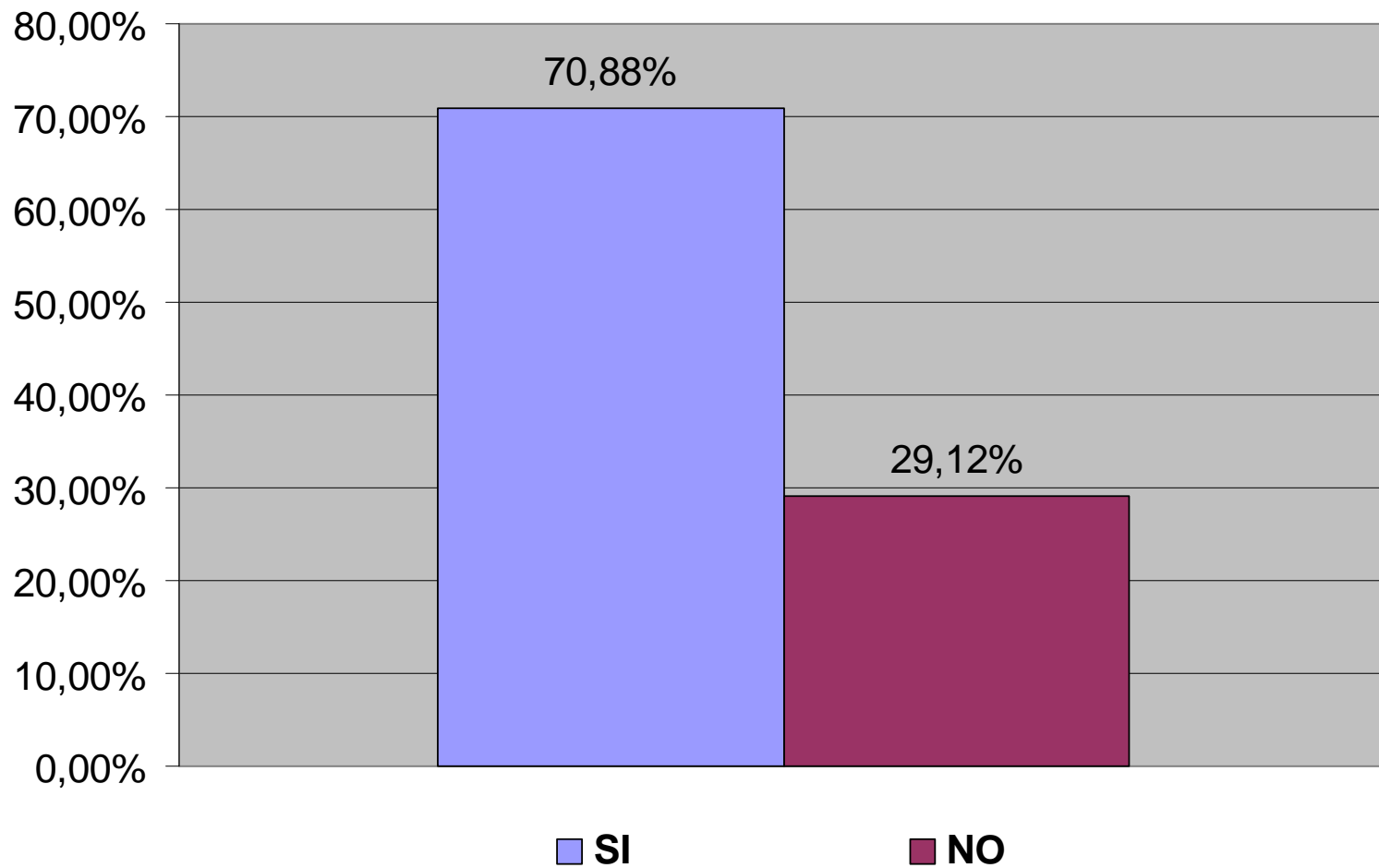
Da un giudizio sulla qualità percepita del servizio di mensa scolastica (professionalità e cortesia del personale, orario di mensa, qualità e quantità del cibo ecc.)



A suo giudizio il costo complessivo del servizio è:



Quando prepara la cena per suo figlio/a tiene conto dei piatti che la mensa scolastica ha servito a pranzo?



Ritiene che il menù della mensa scolastica sia sufficientemente appetibile, anche in relazione alla rotazione e alla frequenza dei piatti proposti?

