

# ELEZIONI COMUNALI

DI DOMENICA ..... E LUNEDI ..... 20.....

COMUNE DI ..... (Provincia di .....)

SEZIONE N. ....

ELEZIONE DIRETTA DEL SINDACO E DEL CONSIGLIO COMUNALE  
NEI COMUNI CON POPOLAZIONE SUPERIORE A 15.000 ABITANTI

## VERBALE DELLE OPERAZIONI DELL'UFFICIO ELETTORALE DI SEZIONE



### ATTENZIONE

LE OPERAZIONI DI VOTAZIONE SI SVOLGONO  
LA DOMENICA DALLE ORE 8 ALLE ORE 22  
E IL LUNEDI DALLE ORE 7 ALLE ORE 15

(Artt. 48, 51 e 52 del testo unico 16 maggio 1960, n. 570, e successive modificazioni e art. 11 della legge 25 marzo 1993, n. 81, e successive modificazioni)

VOTANTI DELLA SEZIONE .....	PAG.	32
SCHEDE BIANCHE .....	>>	40
SCHEDE NULLE .....	>>	41
SCHEDE CONTESTATE .....	>>	47
RISULTATO DELLO SCRUTINIO: A) Candidati sindaco .....	>>	51
B) Liste .....	>>	52-53
C) Preferenze .....	>>	54-93
RIEPILOGO: .....	>>	94

## **AVVERTENZE**

1) Nelle pagine dispari da 3 a 55 devono essere apposte le firme del presidente, del vicepresidente, degli scrutatori, del segretario nonché quelle dei rappresentanti delle liste che lo richiedano.

2) Se alcune circostanze previste nel verbale non si verificano, cancellare con un tratto di penna la relativa parte.

3) Se alcune pagine del verbale non sono sufficienti, il presidente dell'ufficio elettorale di sezione aggiunge i fogli di carta protocollo, prelevandoli dal pacco della cancelleria, incollandoli e autenticandoli con il bollo della sezione e apponendo le medesime firme di cui al punto 1).

### **ATTI DA ALLEGARE**

#### **ALL'ESEMPLARE DEL PRESENTE VERBALE**

#### **DA INVIARE ALL'UFFICIO CENTRALE**

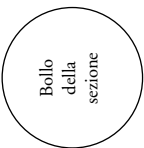
**[BUSTA N. 6 (C.)]**

1. - Estratto del verbale di nomina degli scrutatori.
2. - N. .... atti di designazione dei rappresentanti delle liste dei candidati presso la sezione.
3. - N. .... certificati medici esibiti dagli elettori che hanno votato con un accompagnatore.
4. - N. .... attestazioni mediche esibite dagli elettori minorati nella deambulazione che hanno votato nella sezione.
5. - BUSTE N. 6-BIS (C.) e N. 6-TER (C.).

*N.B.* - All'esemplare del verbale che dovrà essere inviato alla segreteria del Comune [Busta n. 8 (C.)] **NON** sono da allegare atti.

FIRME DEI COMPONENTI DELL'UFFICIO ELETTORALE DI SEZIONE E DEI RAPPRESENTANTI

Presidente .....  
Vice Presidente .....  
Segretario .....



Scrutatori  
.....  
.....  
.....

Rappresentanti  
delle liste dei candidati  
presso la sezione  
.....  
.....  
.....

**PARTE PRIMA**

---

**SABATO POMERIGGIO**

---

**COSTITUZIONE**

**DELL'UFFICIO ELETTORALE DI SEZIONE**

**E OPERAZIONI PRELIMINARI**

**§ 1. - COSTITUZIONE  
DELL'UFFICIO ELETTORALE DI SEZIONE**

(Art. 47 del testo unico 16 maggio 1960, n. 570, e successive modificazioni)

Nel giorno di sabato ..... 20....., alle ore .....,  
nel Comune di .....,  
nella sala dell'elezione sita in via ....., n. ....,  
destinata a luogo di riunione degli elettori della SEZIONE N. .... per l'elezione diretta del sindaco e del consiglio comunale di domenica ..... 20..... e di lunedì ..... 20....., il presidente dell'ufficio elettorale di sezione DICHIARA CHE SI È COSTITUITO l'ufficio elettorale di sezione (seggio elettorale) nelle seguenti persone:

- **presidente, Sig.** ..... (1),  
(cognome e nome)
- **scrutatore, Sig.** ....., con funzioni di vice presidente (2),  
(cognome e nome)
- **scrutatore, Sig.** ..... (2),  
(cognome e nome)
- **scrutatore, Sig.** ..... (2),  
(cognome e nome)
- **scrutatore, Sig.** ..... (2),  
(cognome e nome)
- **segretario, Sig.** ..... (3),  
(cognome e nome)

(1) Indicare se il presidente dell'ufficio elettorale di sezione sia stato nominato dal presidente della Corte d'appello ovvero se abbia assunto le funzioni a seguito di incarico conferito dal sindaco perchè il presidente nominato era impossibilitato.  
(2) Indicare se gli scrutatori siano stati nominati dalla Commissione elettorale comunale ovvero se siano stati chiamati dal Presidente della sezione in sostituzione di quelli designati a norma dell'art. 47, secondo comma, del testo unico 16 maggio 1960, n. 570, e successive modificazioni.  
(3) Il segretario è scelto dal presidente della sezione tra gli elettori del Comune con diploma di istruzione superiore.

## § 2. - INTERVENTO DEI RAPPRESENTANTI DELLE LISTE DEI CANDIDATI DESIGNATI PRESSO LA SEZIONE

(Art. 47 del testo unico 16 maggio 1960, n. 570, e successive modificazioni)

Il presidente dell'Ufficio elettorale di sezione PRENDE ATTO che gli sono pervenute le seguenti designazioni dei rappresentanti delle liste dei candidati presso la sezione che vengono ammessi ad assistere alle operazioni del seggio previa loro identificazione (1):

- ) **Lista n.** ..... (denominazione della lista) .....
- Rappresentante effettivo il Sig. ....
- Rappresentante supplente il Sig. ....;
- ) **Lista n.** ..... (denominazione della lista) .....
- Rappresentante effettivo il Sig. ....
- Rappresentante supplente il Sig. ....;
- ) **Lista n.** ..... (denominazione della lista) .....
- Rappresentante effettivo il Sig. ....
- Rappresentante supplente il Sig. ....;
- ) **Lista n.** ..... (denominazione della lista) .....
- Rappresentante effettivo il Sig. ....
- Rappresentante supplente il Sig. ....;
- ) **Lista n.** ..... (denominazione della lista) .....
- Rappresentante effettivo il Sig. ....
- Rappresentante supplente il Sig. ....;
- ) **Lista n.** ..... (denominazione della lista) .....
- Rappresentante effettivo il Sig. ....
- Rappresentante supplente il Sig. ....;

(1) Le liste devono essere riportate nella stessa sequenza in cui compaiono nel manifesto recante le liste dei candidati.



- ) **Lista n.** ....., .....  
(denominazione della lista)  
- Rappresentante effettivo il Sig. ....  
- Rappresentante supplente il Sig. ....;
- ) **Lista n.** ....., .....  
(denominazione della lista)  
- Rappresentante effettivo il Sig. ....  
- Rappresentante supplente il Sig. ....;
- ) **Lista n.** ....., .....  
(denominazione della lista)  
- Rappresentante effettivo il Sig. ....  
- Rappresentante supplente il Sig. ....;
- ) **Lista n.** ....., .....  
(denominazione della lista)  
- Rappresentante effettivo il Sig. ....  
- Rappresentante supplente il Sig. ....;
- ) **Lista n.** ....., .....  
(denominazione della lista)  
- Rappresentante effettivo il Sig. ....  
- Rappresentante supplente il Sig. ....;
- ) **Lista n.** ....., .....  
(denominazione della lista)  
- Rappresentante effettivo il Sig. ....  
- Rappresentante supplente il Sig. ....;
- ) **Lista n.** ....., .....  
(denominazione della lista)  
- Rappresentante effettivo il Sig. ....  
- Rappresentante supplente il Sig. ....;
- ) **Lista n.** ....., .....  
(denominazione della lista)  
- Rappresentante effettivo il Sig. ....  
- Rappresentante supplente il Sig. ....;

Il presidente INFORMA che i rappresentanti possono portare un distintivo che raffigura quello della lista da loro rappresentata.



## § 4. - AUTENTICAZIONE DELLE SCHEDE DI VOTAZIONE

(Art. 47 del testo unico 16 maggio 1960, n. 570, e successive modificazioni)

Il presidente:

·) **AVVERTE** gli scrutatori e il segretario che, **DURANTE LE OPERAZIONI DI AUTENTICAZIONE DELLE SCHEDE, NESSUNO PUÒ ALLONTANARSI DALLA SALA;**

·) **ACCERTA** che, **NELLA LISTA DEGLI ELETTORI DELLA SEZIONE** consegnata dal Comune, sono iscritti:

N. .... MASCHI,

N. .... FEMMINE,

per un **totale** di N. .... ELETTORI;

·) **ACCERTA** che, **NELLA LISTA ELETTORALE AGGIUNTA DEGLI ELETTORI CITTADINI DI UN ALTRO STATO MEMBRO DELL'UNIONE EUROPEA** ammessi a votare nella sezione a norma dell'art. 4 del decreto legislativo 12 aprile 1996, n. 197, sono iscritti:

N. .... MASCHI,

N. .... FEMMINE,

per un **totale** di N. .... ELETTORI

·) **ACCERTA** nel caso in cui vi siano **ELETTORI AMMESSI AL VOTO DOMICILIARE** il loro numero, distinguendolo tra:

- elettori **ISCRITTI** nelle liste degli elettori della sezione ma ammessi al voto presso altra sezione,

N. .... MASCHI,

N. .... FEMMINE,

per un **totale** di N. .... ELETTORI (A);

- elettori **NON ISCRITTI** nelle liste degli elettori della sezione ma ammessi al voto nella sezione,

N. .... MASCHI,

N. .... FEMMINE,

per un **totale** di N. .... ELETTORI (B);

·) **ACCERTA** il numero dei **RICOVERATI IN LUOGHI DI CURA O DEI PRESENTI IN LUOGHI DI DETENZIONE**, compresi nell'ambito della circoscrizione della sezione, che è il seguente:

N. .... MASCHI,

N. .... FEMMINE,

per un **totale** di N. .... ELETTORI (C).





·) CHIUDE la scatola con strisce di carta, sulle quali appongono la propria firma i seguenti componenti del seggio: .....

.....

.....

.....

·) ATTESTA che *nessuno si è allontanato dalla sala durante le operazioni di autenticazione delle schede.*

**§ 5. - EVENTUALI PROTESTE E RECLAMI  
PRESENTATI RELATIVAMENTE  
ALLE OPERAZIONI DEL SABATO**

(Art. 54, primo e secondo comma, del testo unico 16 maggio 1960, n. 570, e successive modificazioni)

Durante le operazioni compiute nella giornata di sabato, sono stati presentati reclami e proteste, sui quali il presidente ha sentito il parere degli scrutatori e ha così deciso (cancellare questa parte se la circostanza non si è verificata): .....

.....

.....

.....

.....

.....

.....

.....

.....

.....

.....

.....

.....

.....

.....

.....

.....

.....

.....

.....

.....

Le carte relative ai reclami e alle proteste sono firmate dal presidente e da almeno due scrutatori e vengono inserite nella BUSTA N. 6-TER (C.).

**§ 6. - CHIUSURA DELLA PARTE PRIMA DEL VERBALE**

**RINVIO DELLE OPERAZIONI DELLA SEZIONE**

**ALLE ORE 8 DELLA DOMENICA MATTINA**

(Art. 47 del testo unico 16 maggio 1960, n. 570, e successive modificazioni e art. 11 della legge 25 marzo 1993, n. 81, e successive modificazioni)

La parte prima del presente verbale viene redatta in due esemplari ed è subito letta, firmata in ciascun foglio e sottoscritta da tutti i componenti dell'ufficio elettorale di sezione nonché dai rappresentanti delle liste dei candidati presenti; viene quindi chiusa alle ore ..... del giorno .....  
 ..... 20.....

....., *presidente*  
 ..... , *scrutatore con funzioni di vicepresidente*  
 ..... , *scrutatore*  
 ..... , *scrutatore*  
 ..... , *scrutatore*

.....  
 .....  
 .....  
 .....

} *Rappresentanti delle liste  
 dei candidati*

....., *segretario.*

Il presidente:

- ) INSERISCE nella BUSTA N. 1 (C.) il presente verbale, tutte le carte relative alle operazioni già compiute e a quelle da compiere, il contenitore con il timbro della sezione (nonchè l'eventuale bollo in più, per le sezioni nel cui ambito esistano elettori ammessi al voto domiciliare o luoghi di cura o di detenzione);
- ) ACCERTA che le finestre della sala siano chiuse e sigillate;
- ) AFFIDA alla Forza pubblica che sorveglia il seggio la custodia dell'urna sigillata, della scatola sigillata in cui sono state inserite le schede autenticate e della BUSTA N. 1 (C.) chiusa;
- ) DISPONE, eventualmente, che .....
- ) RINVIA il seguito delle operazioni dell'ufficio elettorale di sezione alle ore 8 della mattina successiva, domenica ..... 20....., giorno di inizio della votazione;
- ) FA SGOMBRARE la sala della votazione, CHIUDE la porta d'ingresso dall'esterno, LA SIGILLA e INCOLLA sulla chiusura strisce di carta, sulle quali il presidente e almeno due scrutatori appongono la loro firma.

FIRME DEI COMPONENTI DELL'UFFICIO ELETTORALE DI SEZIONE E DEI RAPPRESENTANTI

Presidente .....  
 Vice Presidente .....  
 Segretario .....

Bollo della sezione

Bollo della sezione

Scrutatori

Rappresentanti delle liste dei candidati presso la sezione

**PARTE SECONDA**

**DOMENICA MATTINA**

**RICOSTITUZIONE**

**DELL'UFFICIO ELETTORALE DI SEZIONE E**

**OPERAZIONI DI VOTAZIONE**

**§ 7. - RICOSTITUZIONE DELL'UFFICIO ELETTORALE DI SEZIONE**

**OPERAZIONI PRELIMINARI**

**APERTURA DELLE OPERAZIONI DI VOTAZIONE**

(Art. 48 del testo unico 16 maggio 1960, n. 570, e successive modificazioni e art. 11 della legge 25 marzo 1993, n. 81, e successive modificazioni)

Nel giorno di domenica ..... 20....., alle ore .....  
nel Comune di .....  
nella sala dell'elezione sita in via ....., n. ....,  
destinata a luogo di riunione degli elettori della SEZIONE N. ....,

il presidente:

- ) ACCERTA l'integrità dei sigilli della porta d'ingresso della sala;
- ) PRENDE ATTO che sono presenti gli stessi componenti dell'ufficio elettorale di sezione indicati nel paragrafo 1 (*pagina 3*);

*oppure*

- ) PRENDE ATTO che, dei componenti dell'ufficio elettorale di sezione indicati nel paragrafo 1 (*pagina 3*), non sono presenti i seguenti: .....

.....  
.....  
i quali vengono sostituiti con gli elettori: .....

.....(*cancellare questa parte se la circostanza non si è verificata*);

- ) DICHIARA RICOSTITUITO l'ufficio elettorale di sezione;

FIRME DEI COMPONENTI DELL'UFFICIO ELETTORALE DI SEZIONE E DEI RAPPRESENTANTI

Presidente .....  
Vice Presidente .....  
Segretario .....  
Bollo della sezione  
Scrutatori .....  
Rappresentanti delle liste dei candidati presso la sezione

•) PRENDE ATTO che sono pervenute le seguenti ulteriori designazioni dei rappresentanti delle liste dei candidati presso la sezione che vengono ammessi ad assistere alle operazioni del seggio previa loro indentificazione (1):

•) Lista n. ....  
(denominazione della lista)

- Rappresentante effettivo il Sig. ....

- Rappresentante supplente il Sig. ....;

•) Lista n. ....  
(denominazione della lista)

- Rappresentante effettivo il Sig. ....

- Rappresentante supplente il Sig. ....;

•) Lista n. ....  
(denominazione della lista)

- Rappresentante effettivo il Sig. ....

- Rappresentante supplente il Sig. ....;

•) Lista n. ....  
(denominazione della lista)

- Rappresentante effettivo il Sig. ....

- Rappresentante supplente il Sig. ....;

(1) Le liste devono essere riportate nella stessa sequenza in cui compaiono nel manifesto.

•) **Lista n.** .....  
(denominazione della lista)

- Rappresentante effettivo il Sig. ....

- Rappresentante supplente il Sig. ....;

•) **Lista n.** .....  
(denominazione della lista)

- Rappresentante effettivo il Sig. ....

- Rappresentante supplente il Sig. ....;

•) **Lista n.** .....  
(denominazione della lista)

- Rappresentante effettivo il Sig. ....

- Rappresentante supplente il Sig. ....;

•) **Lista n.** .....  
(denominazione della lista)

- Rappresentante effettivo il Sig. ....

- Rappresentante supplente il Sig. ....;

•) ACCERTA che i sigilli dell'urna e dei plichi sono integri e che l'urna è completamente vuota;

•) DICHIARA APERTA LA VOTAZIONE alle ore ..... del giorno di domenica .....

..... 20..... .

**N.B.** - I casi speciali che si verificano durante la prima giornata di votazione (domenica) sono verbalizzati negli appositi paragrafi da 13 a 19 del presente verbale (da pagina 21 a pagina 27).

**§ 8. - EVENTUALI PROTESTE E RECLAMI PRESENTATI  
RELATIVAMENTE ALLE OPERAZIONI  
DELLA PRIMA GIORNATA DI VOTAZIONE**

(Art. 54, primo e secondo comma, del testo unico 16 maggio 1960, n. 570, e successive modificazioni)

Durante le operazioni compiute nel giorno di domenica, sono stati presentati reclami e proteste, sui quali il presidente ha sentito il parere degli scrutatori e ha così deciso *(cancellare questa parte se la circostanza non si è verificata)*:

.....  
.....  
.....  
.....  
.....  
.....  
.....  
.....  
.....  
.....  
.....  
.....  
.....  
.....  
.....  
.....  
.....  
.....  
.....  
.....  
.....  
.....

FIRME DEI COMPONENTI DELL'UFFICIO ELETTORALE DI SEZIONE E DEI RAPPRESENTANTI

Presidente .....  
Vice Presidente .....  
Segretario .....

Bollo della sezione

.....  
.....  
.....  
.....  
.....  
.....  
.....  
.....  
.....  
.....  
.....  
.....  
.....  
.....  
.....  
.....  
.....  
.....  
.....  
.....  
.....  
.....

Scrutatori

.....  
.....  
.....  
.....  
.....  
.....  
.....  
.....  
.....  
.....  
.....  
.....  
.....  
.....  
.....  
.....  
.....  
.....  
.....  
.....  
.....  
.....  
.....

Rappresentanti delle liste dei candidati presso la sezione

Le carte relative ai reclami e alle proteste sono firmate dal presidente e da almeno due scrutatori e vengono inserite nella BUSTA N. 6-TER (C.).

**§ 9. - SOSPENSIONE DELLA VOTAZIONE****ALLE ORE 22 DELLA DOMENICA**

(Art. 51 del testo unico 16 maggio 1960, n. 570, e successive modificazioni e art. 11 della legge 25 marzo 1993, n. 81, e successive modificazioni)

Il presidente, alle ore 22 del giorno di domenica, ACCERTA che non sono presenti nella sala dell'elezione elettori che non abbiano votato; quindi SOSPENDE la votazione.

*OPPURE*

Il presidente, alle ore 22 del giorno di domenica:

- .) ACCERTA che sono ancora presenti, nella sala dell'elezione e nelle immediate adiacenze, n..... elettori che non hanno ancora votato;
- .) FA PRENDERE NOTA dei loro nomi dal segretario e li ammette a votare nell'ordine in cui ne è stata presa nota;
- .) SOSPENDE la votazione alle ore ....., dopo che i suddetti elettori hanno votato.

Il presidente DA ATTO che, nella giornata di domenica .....  
20....., hanno votato nella sezione n. .... elettori (1).

(1) Nel numero di coloro che hanno votato nel primo giorno di votazione devono essere compresi anche i votanti indicati:

- nel paragrafo 17 (Elettori che hanno votato nella sezione in base a sentenza o ad attestazione del sindaco)(pagina 25);
- nel paragrafo 18 (Elettori non deambulanti che hanno votato nella sezione)(pagina 26);
- nel paragrafo 19 (Elettori non iscritti nelle liste della sezione ma che hanno votato nella sezione medesima)(pagina 27);
- nei verbali relativi alla raccolta del voto degli elettori ammessi al voto domiciliare e degli elettori ricoverati nei luoghi di cura o presenti in luoghi di detenzione [modelli n. 221-AR, n. 221-bis-AR, n. 222-AR, n. 223-AR, n. 224-AR].



**§ 10. - CHIUSURA DELLA PARTE SECONDA DEL VERBALE**

**RINVIO DELLE OPERAZIONI DELLA SEZIONE**

**ALLE ORE 7 DEL LUNEDI MATTINA**

(Art. 51 del testo unico 16 maggio 1960, n. 570, e successive modificazioni e art. 11 della legge 25 marzo 1993, n. 81, e successive modificazioni)

La parte seconda del presente verbale viene redatta in due esemplari ed è subito letta, firmata in ciascun foglio e sottoscritta da tutti i componenti dell'Ufficio elettorale di sezione nonché dai rappresentanti delle liste dei candidati presenti; viene quindi chiusa alle ore ..... del giorno ..... 20..... .

....., *presidente*  
....., *scrutatore con funzioni di vice presidente*  
....., *scrutatore*  
....., *scrutatore*  
....., *scrutatore*  
..... } *Rappresentanti delle liste dei candidati*  
....., *segretario*

Il presidente:

- ) CHIUDE l'urna contenente le schede votate e la scatola con le schede autenticate e LE SIGILLA;
- ) INSERISCE nella BUSTA N. 2 (C.) il presente verbale, tutte le carte relative alle operazioni già compiute e a quelle da compiere, il contenitore con il timbro della sezione (nonchè l'eventuale bollo in più per le sezioni nel cui ambito esistano elettori ammessi al voto domiciliare o luoghi di cura o di detenzione);
- ) ACCERTA che all'urna e alla BUSTA N. 2 (C.) vengano apposte le indicazioni della sezione, il bollo dell'ufficio, oltre alla propria firma e a quella di almeno due scrutatori;
- ) ACCERTA che le finestre della sala siano chiuse e sigillate;
- ) AFFIDA alla Forza pubblica che sorveglia il seggio la custodia dell'urna sigillata, della scatola sigillata in cui sono state inserite le schede autenticate e della BUSTA N. 2 (C.) chiusa;
- ) DISPONE, eventualmente, che .....

FIRME DEI COMPONENTI DELL'UFFICIO ELETTORALE DI SEZIONE E DEI RAPPRESENTANTI

Presidente .....  
Vice Presidente .....  
Segretario .....  
Bollo della sezione  
Bollo della sezione  
Scrutatori .....  
Rappresentanti delle liste dei candidati presso la sezione

- ) RINVIA il seguito delle operazioni dell'ufficio elettorale di sezione alle ore 7 della mattina successiva, lunedì ..... 20....., giorno in cui prosegue la votazione;
- ) FA SGOMBRARE la sala dell'elezione, CHIUDE la porta d'ingresso dall'esterno, LA SIGILLA e INCOLLA sulla chiusura strisce di carta, sulle quali il presidente e almeno due scrutatori appongono la loro firma.

## ***ATTENZIONE***

**La mancata suggellazione dell'urna con le schede votate *oppure* la mancata suggellazione della scatola contenente le schede autenticate da consegnare agli elettori *oppure* la mancanza della firma del presidente e di almeno due scrutatori sulla carta che chiude l'urna o la scatola *oppure* la mancanza di formazione del plico nel quale vanno riposti gli atti relativi alle operazioni già compiute e a quelle da compiere nel giorno successivo producono la nullità delle operazioni elettorali.**

(Art. 51, quarto comma, del testo unico 16 maggio 1960, n. 570)

FIRME DEI COMPONENTI DELL'UFFICIO ELETTORALE DI SEZIONE E DEI RAPPRESENTANTI

.....  
.....  
.....  
.....  
.....  
.....  
.....  
.....  
.....  
.....  
.....  
.....  
.....  
.....  
.....  
.....

Presidente .....  
Vice Presidente .....  
Segretario .....

Bollo della sezione

Scrutatori

Rappresentanti delle liste dei candidati presso la sezione

**PARTE TERZA**

---

**LUNEDI MATTINA**

---

**RICOSTITUZIONE  
DELL'UFFICIO ELETTORALE DI SEZIONE E  
PROSECUZIONE DELLE OPERAZIONI DI VOTAZIONE**

**§ 11. - RICOSTITUZIONE  
DELL'UFFICIO ELETTORALE DI SEZIONE  
PROSECUZIONE DELLE OPERAZIONI DI VOTAZIONE**

(Art. 52 del testo unico 16 maggio 1960, n. 570, e successive modificazioni e  
art. 11 della legge 25 marzo 1993, n. 81, e successive modificazioni)

Nel giorno di lunedì ..... 20....., alle ore .....  
nel Comune di .....  
nella sala dell'elezione sita in via ..... n. ....,  
destinata a luogo di riunione degli elettori della SEZIONE N. ....,

il presidente:

- ) ACCERTA l'integrità dei sigilli della porta d'ingresso della sala;
- ) PRENDE ATTO che sono presenti gli stessi componenti dell'ufficio elettorale di sezione indicati nei paragrafi 1 e 7 (*pagina 3 e 12*);

*oppure*

- ) PRENDE ATTO che, dei componenti dell'ufficio elettorale di sezione indicati nel paragrafo 1 e 7 (*pagina 3 e 12*), ~~non~~ sono presenti i seguenti: .....

.....  
.....

i quali vengono sostituiti con gli elettori: .....

.....  
.....  
.....(*cancelare questa parte se la circostanza non si è verificata*);

- ) DICHIARA RICOSTITUITO l'ufficio elettorale di sezione;

- ) ACCERTA l'integrità dei sigilli dell'urna, della scatola e dei plichi;
- ) DICHIARA NUOVAMENTE APERTA LA VOTAZIONE alle ore ..... del giorno di lunedì ..... 20..... .

**N.B.** - I casi speciali che si verificano durante la seconda giornata di votazione (lunedì) sono verbalizzati negli appositi paragrafi da 13 a 19 del presente verbale *(da pagina 21 a pagina 27)*.

**§ 12. - EVENTUALI PROTESTE E RECLAMI PRESENTATI  
RELATIVAMENTE ALLE OPERAZIONI  
DELLA SECONDA GIORNATA DI VOTAZIONE**

(Art. 54, primo e secondo comma, del testo unico 16 maggio 1960, n. 570, e successive modificazioni)

Durante le operazioni compiute nel giorno di lunedì, sono stati presentati reclami e proteste, sui quali il presidente ha sentito il parere degli scrutatori e ha così deciso *(cancellare questa parte se la circostanza non si è verificata)*:

.....

.....

.....

.....

.....

.....

.....

.....

.....

.....

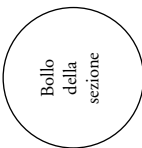
Le carte relative ai reclami e alle proteste sono firmate dal presidente e da almeno due scrutatori e vengono inserite nella BUSTA N. 6-TER (C.).

FIRME DEI COMPONENTI DELL'UFFICIO ELETTORALE DI SEZIONE E DEI RAPPRESENTANTI

.....  
 Presidente .....

.....  
 Vice Presidente .....

.....  
 Segretario .....



.....  
 .....  
 .....  
 .....

}  
 Scrutatori

.....  
 .....  
 .....  
 .....

}  
 Rappresentanti  
 delle liste dei candidati  
 presso la sezione

**PARTE QUARTA**

---

**DOMENICA E LUNEDI MATTINA**

---

**CASI SPECIALI**

**CHE POSSONO VERIFICARSI**

**DURANTE LA VOTAZIONE**

**§ 13. - ALLONTANAMENTO DI ELETTORI DALLE CABINE**

(Art. 46, settimo e ottavo comma, del testo unico 16 maggio 1960, n. 570, e successive modificazioni)

I seguenti elettori HANNO INDUGIATO ARTIFICIOSAMENTE NELLA VOTAZIONE E/O NON HANNO RISPOSTO ALL'INVITO DI RESTITUIRE LA SCHEDA loro consegnata:

.....

.....

.....

.....

Pertanto, il presidente DISPONE il loro allontanamento dalle cabine e il ritiro della relativa scheda.

Successivamente il presidente DISPONE la riammissione al voto dei seguenti elettori allontanati, dopo che hanno votato gli altri elettori presenti:

.....

.....

.....

.....

Quindi:

- a) sono stati ALLONTANATI DALLA CABINA n. .... elettori, pari a n. .... schede (1);
- b) sono stati RIAMMESSI A VOTARE n. .... elettori, pari a n. .... schede (2);
- c) NON HANNO VOTATO [a) - b)] n. .... elettori (3).

(1) Le schede sono FIRMATE dal presidente e da due scrutatori e INSERITE nella BUSTA N. 6-BIS (C).  
 (2) Numero da riportare nel paragrafo 21 lettera a) (pagina 30).  
 (3) Riportare tale numero di schede nel paragrafo 30 (schede nulle) (pagina 41) all'interno del numero 4).

**§ 14. - ELETTORI CHE HANNO RICONSEGNA  
LA SCHEDA INCOMPLETA O DETERIORATA  
O CHE NON HANNO RICONSEGNA  
LA SCHEDA O LA MATITA COPIATIVA**

(Art. 49, quarto e quinto comma, e 99, del testo unico 16 maggio 1960, n. 570, e successive modificazioni)

Il presidente ACCERTA che:

a) i seguenti elettori hanno RICONSEGNA LA SCHEDA MANCANTE DEL BOLLO DELLA SEZIONE O DELLA FIRMA DELLO SCRUTATORE: .....

.....  
.....  
....., **pari a n.** ..... **schede (1);**

b) i seguenti elettori hanno RICONSEGNA LA SCHEDA PERCHÈ SI È DETERIORATA: .....

.....  
.....  
....., **pari a n.** ..... **schede (1);**

c) i seguenti elettori **NON** HANNO RESTITUITO LA SCHEDA: .....

.....  
.....  
....., **pari a n.** ..... **schede (2);**

d) i seguenti elettori **NON** HANNO RESTITUITO LA MATITA COPIATIVA: .....

.....  
.....  
.....

Gli elettori di cui alle lettere c) e d) saranno denunciati dall'ufficio elettorale di sezione per l'applicazione della sanzione amministrativa pecuniaria prevista dall'art. 99, primo comma, del testo unico 16 maggio 1960, n. 570.

(1) Le schede sono FIRMATE dal presidente e da due scrutatori e INSERITE nella BUSTA N. 6-BIS (C.).

(2) Riportare tale numero di schede nel paragrafo 30 (schede nulle) (pagina 41) all'interno del numero 5).



### § 16. - ELETTORI CHE HANNO VOTATO NELLA SEZIONE CON UN ACCOMPAGNATORE

(Art. 41 del testo unico 16 maggio 1960, n. 570, e successive modificazioni,  
 e art. 29 della legge 5 febbraio 1992, n. 104, e successive modificazioni)

Il presidente ACCERTA che hanno votato con un accompagnatore gli elettori **FISICAMENTE IMPEDITI NELL'ESPRESSIONE AUTONOMA DEL VOTO (privi della vista, privi di mani, affetti da paralisi o da altro impedimento di analoga gravità) indicati nel seguente prospetto:**

N. di iscr. nella lista elettorale di sezione	COGNOME E NOME DELL'ELETTORE	MOTIVO SPECIFICO per cui l'elettore è stato autorizzato a votare mediante un accompagnatore	COGNOME E NOME DEL MEDICO che ha eventualmente rilasciato il certificato medico nel quale viene attestato l'impedimento ovvero gli estremi del libretto per i ciechi civili	COGNOME E NOME DELL'ACCOMPAGNATORE	Annotazioni

I certificati medici esibiti dagli elettori sono allegati al presente verbale.













## § 21. - SCHEDE AUTENTICATE NEL CORSO DELLA VOTAZIONE E CONSEGNATE AD ELETTORI CHE HANNO VOTATO NELLA SEZIONE

(Art. 53, primo comma, n. 3, del testo unico 16 maggio 1960, n. 570, e successive modificazioni)

Il presidente ACCERTA che LE SEGUENTI SCHEDE SONO STATE AUTENTICATE NEL CORSO DELLA VOTAZIONE (1) e consegnate agli elettori che hanno votato nella sezione:

### a) SCHEDE AUTENTICATE IN SOSTITUZIONE

delle schede ritirate agli elettori allontanati dalle cabine  
e riammessi a votare

[paragrafo 13, lettera b), pagina 21]

N. ....;

### b) SCHEDE AUTENTICATE IN SOSTITUZIONE

delle schede deteriorate e annullate

[paragrafo 14, lettera b), pagina 22]

N. ....;

### c) SCHEDE AUTENTICATE

per gli elettori che hanno votato nella sezione  
di cui ai paragrafi 17, 18 e 19

[pagine 25, 26 e 27]

N. ....;

### d) SCHEDE eventualmente AUTENTICATE

per gli elettori ricoverati in luoghi di cura e presenti in luoghi  
di detenzione, che non sono stati considerati al momento  
dell'autenticazione delle schede (sabato pomeriggio quando  
il seggio si è costituito):

N. ....;

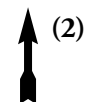
Le SCHEDE AUTENTICATE NEL CORSO DELLA VOTAZIONE sono state prelevate dalla BUSTA N. 4 (C.).

(1) Cioè in AGGIUNTA alle SCHEDE AUTENTICATE sabato pomeriggio, subito dopo la costituzione dell'ufficio elettorale di sezione [paragrafo 4, pagina 8].



<b>VOTANTI DELLA SEZIONE</b>			
	MASCHI	FEMMINE	TOTALE
<b>1) ELETTORI ISCRITTI</b> <b>nelle liste della sezione</b> <b>che hanno votato (1):</b>			
<b>2) ELETTORI <u>NON</u> ISCRITTI</b> <b>nelle liste della sezione</b> <b>che hanno votato nella sezione medesima:</b>			
a) in base a sentenza o ad attestazione del sindaco <i>[paragrafo 17, pagina 25]:</i>			
b) in quanto elettori non deambulanti <i>[paragrafo 18, pagina 26]:</i>			
c) in quanto elettori iscritti nelle liste elettorali del comune ammessi a votare nella sezione a norma dell'art. 40 del testo unico 16 maggio 1960, n. 570, e successive modificazioni: <i>[paragrafo 19, pagina 27 e 28]:</i>			
d) in quanto elettori ammessi al voto domiciliare: <i>(modello n. 221-bis-AR):</i>			
e) in quanto elettori ricoverati in luoghi di cura o presenti in luoghi di detenzione <i>(liste elettorali aggiunte)</i> <i>(modello n. 221-AR, n. 222-AR, n. 223-AR, n. 224-AR):</i>			
f) in quanto cittadini membri di un Stato dell'Unione Europea, ammessi a votare per le elezioni comunali <i>(lista elettorale aggiunta)</i>			
<b>TOTALE DEI</b> <b>VOTANTI DELLA SEZIONE</b>			

- (1) N.B.** - Nel numero degli elettori che hanno votato, sono da ricomprendere:
- ) gli elettori che hanno riconsegnato la scheda senza il bollo della sezione o senza la firma dello scrutatore [paragrafo 14, lettera a)];
  - ) gli elettori che hanno ricevuto la scheda ma non l'hanno restituita [paragrafo 14, lettera c)];
  - ) gli elettori che si sono rifiutati di votare nella cabina [paragrafo 15].





### § 23. - SPEDIZIONE DELLA BUSTA N.3 (C.)

#### [LISTE E REGISTRI]

(Art. 53, primo comma, n. 2, del testo unico 16 maggio 1960, n. 570, e successive modificazioni)

Il presidente e due scrutatori FIRMANO le liste degli elettori della sezione utilizzate per la votazione.

Il presidente:

- ) INSERISCE nella BUSTA N. 3 (C.) le liste insieme agli elenchi degli elettori ammessi al voto domiciliare;
- ) INSERISCE nella BUSTA N. 3-BIS (C.):
  - i registri per l'annotazione del numero della tessera elettorale degli elettori che hanno votato nella sezione,
  - i registri per l'annotazione del numero della tessera elettorale degli elettori il cui voto è stato raccolto presso luoghi di cura o di detenzione (se esistenti nell'ambito della sezione),
  - i registri per l'annotazione della consegna di fotocamere o altre apparecchiature in grado di fotografare o registrare immagini;
- ) CHIUDE la BUSTA N. 3-BIS (C.) e la INSERISCE nella BUSTA N. 3 (C.).

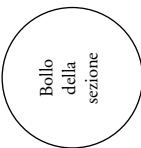
Il presidente, almeno due scrutatori, e i rappresentanti delle liste dei candidati presso la sezione che ne hanno fatto richiesta, appongono la loro firma sulla BUSTA N. 3 (C.).

**PRIMA CHE ABBAIA INIZIO LO SCRUTINIO**, la BUSTA N. 3 (C.) è affidata al sig. ....  
....., scrutatore,  
affinchè la consegna al tribunale ovvero alla sezione distaccata del tribunale insieme alla BUSTA N. 4 (C.) che contiene le schede avanzate a chiusura della votazione.

**N.B.** - Qualora le elezioni comunali si svolgano contemporaneamente all'elezione del Presidente della Giunta regionale e del Consiglio regionale si utilizzano le corrispondenti buste della serie "Regionali" [Busta n. 3 (R.)].

FIRME DEI COMPONENTI DELL'UFFICIO ELETTORALE DI SEZIONE E DEI RAPPRESENTANTI

Presidente .....  
Vice Presidente .....  
Segretario .....



Scrutatori

Rappresentanti delle liste dei candidati presso la sezione

**§ 24. - DETERMINAZIONE  
 DEL NUMERO DELLE SCHEDE AUTENTICATE  
 NON UTILIZZATE PER LA VOTAZIONE.**

**VERIFICA DELLA CORRISPONDENZA  
 DEL LORO NUMERO  
 CON QUELLO DEGLI ELETTORI ISCRITTI  
 CHE NON HANNO VOTATO**

(Art. 53, primo comma, n. 3, del testo unico 16 maggio 1960, n. 570, e successive modificazioni)

Il presidente:

a) ACCERTA che le SCHEDE AUTENTICATE **NON UTILIZZATE** PER LA VOTAZIONE sono  
N. .... ;

b) ACCERTA che il numero delle SCHEDE AUTENTICATE **NON UTILIZZATE** [lettera a)]  
 CORRISPONDE oppure NON CORRISPONDE (*cancellare la circostanza che non si verifica*) al nume-  
 ro degli elettori iscritti nelle liste della sezione o assegnati alla medesima [paragrafo 4, pagina 8]  
 che **NON HANNO VOTATO**.

In caso di mancata corrispondenza, indicare i motivi .....

.....

.....

.....

.....

.....

.....

.....

.....

.....

.....

.....

.....

.....

.....

.....

.....

.....

.....

.....

.....

.....

.....

.....

.....

.....

.....

**N.B. - Nel numero degli elettori che NON hanno votato sono da ricom-  
 prendere anche coloro che non hanno ritirato la scheda.**

**§ 25. - SPEDIZIONE DELLA BUSTA N.4 (C.)  
[SCHEDE AVANZATE]**

(Art. 53, primo comma, n. 2, del testo unico 16 maggio 1960, n. 570, e successive modificazioni)

Il presidente INSERISCE nella BUSTA N. 4 (C.) le SCHEDE AVANZATE (autentiche, unite da un'ap-  
posita fascetta, e non autentiche).

Sul lembo di chiusura della BUSTA N. 4 (C.) il presidente, almeno due scrutatori e i rappresen-  
tanti delle liste presso la sezione che ne hanno fatto richiesta appongono la loro firma.

PRIMA CHE ABBA INIZIO LO SCRUTINIO, la BUSTA N. 4 (C.) è affidata al sig. ....  
....., scrutatore,  
affinchè la consegna al tribunale ovvero alla sezione distaccata del tribunale insieme alla BUSTA N. 3 (C.).

**§ 26. - EVENTUALI PROTESTE E RECLAMI  
PRESENTATI RELATIVAMENTE  
ALLE OPERAZIONI PRELIMINARI  
ALLO SCRUTINIO**

(Art. 54, primo e secondo comma, del testo unico 16 maggio 1960, n. 570, e successive modificazioni)

Durante le operazioni preliminari allo scrutinio, sono stati presentati reclami e proteste,  
sui quali il presidente ha sentito il parere degli scrutatori e ha così deciso (*cancellare questa parte  
se la circostanza non si è verificata*):

.....  
.....  
.....  
.....  
.....  
.....  
.....  
.....  
.....  
.....  
.....  
.....  
.....  
.....  
.....

FIRME DEI COMPONENTI DELL'UFFICIO ELETTORALE DI SEZIONE E DEI RAPPRESENTANTI

Presidente .....  
Vice Presidente .....  
Segretario .....  
Bollo della sezione  
Scrutatori  
Rappresentanti delle liste dei candidati presso la sezione

Le carte relative ai reclami ed alle proteste sono firmate dal presidente e da almeno due scrutatori e vengono inserite nella BUSTA N.6-TER (C.).

Il presidente CERTIFICA che - a norma dell'art. 25 del testo unico 16 maggio 1960, n. 570, e successive modificazioni - almeno tre membri dell'ufficio elettorale di sezione tra i quali il presidente o il vicepresidente, sono stati sempre presenti a tutte le operazioni fin qui descritte.

**§ 27. - CHIUSURA E SUGGELLAZIONE DELL'URNA**

**CONTENENTE LE SCHEDE VOTATE,**

**CHIUSURA DELLA SCATOLA**

**CONTENENTE LE SCHEDE AUTENTICATE,**

**FORMAZIONE E CHIUSURA DEL PLICO**

**CONTENENTE IL MATERIALE DELLA SEZIONE**

(Art. 53, del testo unico 16 maggio 1960, n. 570, e successive modificazioni)

Il presidente:

- ) CHIUDE la fessura dell'urna che contiene le schede votate e LA SIGILLA;
- ) INSERISCE nella BUSTA N. 5 (C.) tutti gli atti relativi alle elezioni comunali e LA SIGILLA.

Sul lembo di chiusura della BUSTA N. 5 (C.) il presidente, almeno due componenti dell'ufficio elettorale di sezione e i rappresentanti delle liste presso la sezione che ne hanno fatto richiesta appongono la loro firma.

La BUSTA N. 5 (C) deve rimanere chiusa nella sala dell'elezione sino all'inizio delle operazioni di scrutinio che avranno luogo a partire dalle ore 8 di martedì ..... 20....., nell'ordine previsto dall'art. 20, della legge 17 febbraio 1968, n. 108.

A conclusione delle operazioni di scrutinio per l'elezione del Presidente della Giunta regionale e del consiglio regionale, il presidente: (1)

- ) RINVIA il seguito delle operazioni dell'ufficio elettorale di sezione alle ore 8 di martedì ..... 20....., giorno in cui si svolgeranno le operazioni di scrutinio per le elezioni amministrative;

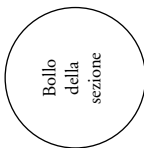
(1) Per gli uffici elettorali di sezione non interessati alle elezioni regionali, barrare il presente periodo.

FIRME DEI COMPONENTI DELL'UFFICIO ELETTORALE DI SEZIONE E DEI RAPPRESENTANTI

.....  
Presidente .....

.....  
Vice Presidente .....

.....  
Segretario .....



.....  
.....  
.....  
.....  
.....

Scrutatori

.....  
.....  
.....  
.....  
.....

Rappresentanti  
delle liste dei candidati  
presso la sezione

·) FA SGOMBRARE la sala dell'elezione, CHIUDE la porta d'ingresso dall'esterno, LA SIGILLA e INCOLLA sulla chiusura strisce di carta, sulle quali il presidente e almeno due scrutatori appongono la loro firma.

## ***ATTENZIONE***

**La mancata suggellazione dell'urna con le schede votate *oppure* la mancata suggellazione della scatola contenente le schede autenticate da consegnare agli elettori *oppure* la mancanza della firma del presidente e di almeno due scrutatori sulla carta che chiude l'urna o la scatola *oppure* la mancanza di formazione del plico nel quale vanno riposti gli atti relativi alle operazioni già compiute e a quelle da compiere nel giorno successivo producono la nullità delle operazioni elettorali.**

(Art. 51, quarto comma, del testo unico 16 maggio 1960, n. 570)

FIRME DEI COMPONENTI DELL'UFFICIO ELETTORALE DI SEZIONE E DEI RAPPRESENTANTI

Presidente .....  
Vice Presidente .....  
Segretario .....  
Bollo della sezione

Scrutatori

Rappresentanti delle liste dei candidati presso la sezione

**PARTE SESTA**  
**MARTEDÌ MATTINA**  
**RICOSTITUZIONE**  
**DELL'UFFICIO ELETTORALE DI SEZIONE**  
**MARTEDÌ ALLE ORE 8**  
**ED OPERAZIONI DI SCRUTINIO**

**§ 28. - RICOSTITUZIONE**  
**DELL'UFFICIO ELETTORALE DI SEZIONE**  
**IL MARTEDÌ ALLE ORE 8**  
**OPERAZIONI DI SCRUTINIO**

(Art. 20, comma 2, lett. c), della legge 17 febbraio 1968, n. 108)

Nel giorno di martedì ..... 20....., alle ore ....., nel Comune di ....., nella sala dell'elezione sita in via ....., n. ...., destinata a luogo di riunione degli elettori della SEZIONE n. ....,

il presidente:

- ) ACCERTA l'integrità dei sigilli della porta d'ingresso della sala;
- ) PRENDE ATTO che sono presenti gli stessi componenti dell'ufficio elettorale di sezione indicati nei paragrafi 1, 2, 7, e 11;

*oppure*

- ) PRENDE ATTO che, dei componenti dell'ufficio elettorale di sezione indicati nei paragrafi 1, 2, 7, e 11, *non* sono presenti i seguenti: .....

i quali vengono sostituiti con gli elettori: .....  
..... (cancellare questa parte se la circostanza non si è verificata);

- ) DICHIARA RICOSTITUITO l'ufficio elettorale di sezione FACENDO CONSTATARE CHE SONO INTEGR I SIGILLI APPOSTI SULL'URNA contenente le schede votate per l'elezione diretta del sindaco e del consiglio comunale, sulla scatola con le schede autenticate e sulla BUSTA N. 5 (C).

La BUSTA N. 5(C) deve rimanere chiusa nella sala dell'elezione sino a quando l'ufficio elettorale di sezione avrà concluso lo scrutinio relativo alle elezioni provinciali come da verbale.

Concluso lo scrutinio per le elezioni provinciali, l'ufficio elettorale di sezione dà inizio allo scrutinio per le elezioni comunali.

Lo scrutatore, sig. ...., è designato mediante sorteggio per estrarre dall'urna, UNA PER VOLTA, le schede ivi contenute.

Il presidente APRE l'urna e DÀ INIZIO alle operazioni di spoglio delle schede e di scrutinio dei voti in esse contenuti nel pieno rispetto delle modalità puntualmente descritte dall'art. 68 del testo unico 16 maggio 1960, n. 570, annotando man mano le risultanze dello spoglio nelle apposite tabelle di scrutinio.

Compiuto lo scrutinio, avvalendosi delle predette tabelle, i relativi risultati sono dettagliatamente riportati nei paragrafi che seguono.

**N.B.** - Si tenga presente che la NULLITÀ o la CONTESTAZIONE del voto espresso per il candidato alla carica di sindaco RENDE, in ogni caso, NULLO o CONTESTATO il voto eventualmente espresso, nella medesima scheda, per le liste dei candidati a consigliere.

La relativa scheda, pertanto, deve considerarsi SCHEDE NULLA o CONTESTATA.

Altre esemplificazioni sui criteri di interpretazione del voto sono indicate in allegato alle istruzioni per le operazioni degli uffici elettorali di sezione.

## § 29. - SCHEDE BIANCHE

(Artt. 54, terzo comma, e 68, secondo e sesto comma, del testo unico 16 maggio 1960, n. 570, e successive modificazioni)

Le **SCHEDE BIANCHE** sono n.  (1) ←

[Tabelle di scrutinio  
mod. n. 262/1 AR  
relative all'elezione diretta del sindaco]

Le predette SCHEDE BIANCHE, già bollate sul retro con il timbro della sezione (al momento dello spoglio), SONO FIRMATE da almeno due componenti dell'ufficio elettorale di sezione e SONO INSERITE nella BUSTA N. 6-TER (C.).

(1) Dato da riportare nel RIEPILOGO [lettera D)] (pagina 94).



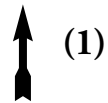
**§ 30. - SCHEDE NULLE**

(Artt. 54 e 69 del testo unico 16 maggio 1960, n. 570, e successive modificazioni)

Il presidente, uditi gli scrutatori, DICHIARA **NULLE LE SCHEDE** riportate nel seguente prospetto:

MOTIVI DI NULLITA'	NUMERO DELLE SCHEDE NULLE
<p><b>1) SCHEDE CHE PRESENTANO SCRITTURE O SEGNI</b>                      tali da far ritenere, <i>in modo inoppugnabile</i>, che l'elettore ha voluto far riconoscere il proprio voto:</p>	
<p><b>2) SCHEDE CONTENENTI ESCLUSIVAMENTE VOTI NULLI</b>                      perchè la volontà effettiva dell'elettore si è manifestata IN MODO <b>NON UNIVOCO</b>:</p>	
<p><b>3) SCHEDE CHE NON SONO CONFORMI AL MODELLO</b>                      previsto dal decreto del Presidente della Repubblica 28 aprile 1993, n. 132  <b>O CHE NON PORTANO</b> il bollo della sezione o la firma dello scrutatore:</p>	
<p><b>4) SCHEDE ANNULLATE AD ELETTORI:</b></p> <ul style="list-style-type: none"> <li>- che hanno indugiato artificiosamente nella votazione e non sono stati riammessi a votare [paragrafo 13, lettera c);</li> <li>- che si sono rifiutati di votare in cabina [paragrafo 15];</li> </ul>	
<p><b>5) SCHEDE NON RESTITUITE:</b>                      [paragrafo 14, lettera c)].</p>	
<p><b>TOTALE</b>   <b>DELLE SCHEDE NULLE</b></p> <p>[Tabelle di scrutinio (modello n.262/1-AR)]</p>	

Le SCHEDE NULLE, di cui ai numeri 1) e 2), sono firmate da almeno due componenti dell'ufficio elettorale di sezione e sono INSERITE nella BUSTA N. 6-TER (C.), unite da apposita fascetta.



(1) Dato da riportare nel RIEPILOGO [lettera E] (pagina 94).

FIRME DEI COMPONENTI DELL'UFFICIO ELETTORALE DI SEZIONE E DEI RAPPRESENTANTI

Presidente .....  
 Vice Presidente .....  
 Segretario .....  
 Bollo della sezione  
 Scrutatori  
 Rappresentanti delle liste provinciali e delle liste regionali dei candidati presso la sezione

**§ 31. - VOTI DICHIARATI NULLI**

(Artt. 54, 57 e 69 del testo unico 16 maggio 1960, n. 570, e successive modificazioni  
e art. 72 del decreto legislativo 18 agosto 2000 n. 267)

Il presidente, uditi gli scrutatori, dichiara **NULLI I VOTI** di cui ai seguenti prospetti:

**A) VOTI DICHIARATI NULLI  
PER I CANDIDATI ALLA CARICA DI SINDACO**

CANDIDATI ALLA CARICA DI SINDACO	NUMERO DEI VOTI AI CANDIDATI SINDACI DICHIARATI NULLI
1) .....	
2) .....	
3) .....	
4) .....	
5) .....	
6) .....	
7) .....	
8) .....	
9) .....	
10) .....	
11) .....	
12) .....	
13) .....	
14) .....	
15) .....	
16) .....	
17) .....	
18) .....	

Le SCHEDE con VOTI AI CANDIDATI SINDACI DICHIARATI NULLI sono firmate da almeno due componenti dell'ufficio elettorale di sezione e sono INSERITE, unite da apposita fascetta, nella Busta n. 6-TER (C.), da allegare al presente verbale.

**B) VOTI DICHIARATI NULLI PER LE LISTE**

FIRME DEI COMPONENTI DELL'UFFICIO ELETTORALE DI SEZIONE E DEI RAPPRESENTANTI

Presidente .....  
Vice Presidente .....  
Segretario .....  
Bollo della sezione  
Scrutatori  
Rappresentanti delle liste provinciali e delle liste regionali dei candidati presso la sezione

LISTE	NUMERO DEI VOTI PER LE LISTE DICHIARATE NULLI
1) .....	
2) .....	
3) .....	
4) .....	
5) .....	
6) .....	
7) .....	
8) .....	
9) .....	
10) .....	
11) .....	
12) .....	
13) .....	
14) .....	
15) .....	
16) .....	
17) .....	
18) .....	
19) .....	
20) .....	

(il prospetto continua nella pagina seguente) →

[SEGUE: A) VOTI DICHIARATI NULLI PER LE LISTE]

LISTE	NUMERO DEI VOTI PER LE LISTE DICHIARATE NULLI
21)	
22)	
23)	
24)	
25)	
26)	
27)	
28)	
29)	
30)	
31)	
32)	
33)	
34)	
35)	
36)	
37)	
37)	
39)	
40)	

Le SCHEDE CONTENENTI ESCLUSIVAMENTE VOTI NULLI sono firmate da almeno due componenti dell'ufficio elettorale di sezione e sono INSERITE, unite da apposita fascetta, nella BUSTA N. 6-TER (C.), da allegare al presente verbale, mentre le SCHEDE CON VOTI RELATIVI ALLE LISTE DICHIARATI NULLI MA VALIDE PER IL VOTO A CANDIDATO SINDACO sono firmate da almeno due componenti dell'ufficio elettorale di sezione e sono INSERITE, unite da apposita fascetta, nella BUSTA N. 7 (C.), da allegare al presente verbale.

### C) VOTI DI PREFERENZA DICHIARATI NULLI

Le seguenti **VOTI DI PREFERENZA** sono considerati **NULLI** - *sebbene la scheda sia stata ritenuta valida agli effetti del voto di lista* - perché i medesimi sono CONTENUTI IN SCHEDE NELLE QUALI:

- a) il VOTO DI PREFERENZA È STATO ESPRESSO in eccedenza al numero stabilito; resta ferma, in questo caso, la validità del primo voto di preferenza;
- b) il VOTO DI PREFERENZA È STATO ESPRESSO in modo da creare confusione o incertezza sul candidato votato
- c) il VOTO DI PREFERENZA È STATO ESPRESSO per candidati compresi in una lista avente un contrassegno diverso da quello votato.

LISTA N. .... avente il contrassegno .....

- candidato: ..... voti di preferenza nulli: n. ....

» ..... » ..... » .....

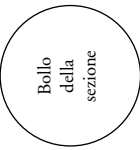
LISTA N. .... avente il contrassegno .....

- candidato: ..... voti di preferenza nulli: n. ....

» ..... » ..... » .....

FIRME DEI COMPONENTI DELL'UFFICIO ELETTORALE DI SEZIONE E DEI RAPPRESENTANTI

.....  
Presidente  
.....  
Vice Presidente  
.....  
Segretario



.....  
.....  
.....  
.....  
Scrutatori

.....  
.....  
.....  
.....  
Rappresentanti  
delle liste provinciali  
e delle liste regionali  
dei candidati presso  
la sezione

**N.B.** - Le schede VALIDE per il voto di lista e NULLE per il voto di preferenza, sono firmate da almeno due componenti dell'ufficio elettorale di sezione e sono inserite unite da apposite fascette nella BUSTA N. 7 (C.), da allegare al presente verbale.

LISTA N. .... avente il contrassegno .....

- candidato: ..... voti di preferenza nulli: n. ....

» ..... » » » .....

.....  
.....  
.....  
.....  
.....  
.....  
.....

LISTA N. .... avente il contrassegno

- candidato: ..... voti di preferenza nulli: n. ....

» ..... » » » .....

.....  
.....  
.....  
.....  
.....  
.....

LISTA N. .... avente il contrassegno .....

- candidato: ..... voti di preferenza nulli: n. ....

» ..... » » » .....

.....  
.....  
.....  
.....  
.....  
.....

FIRME DEI COMPONENTI DELL'UFFICIO ELETTORALE DI SEZIONE E DEI RAPPRESENTANTI

Presidente .....  
Vice Presidente .....  
Segretario .....

Bollo della sezione

Scrutatori

Rappresentanti delle liste provinciali e delle liste regionali dei candidati presso la sezione

### § 32. - SCHEDE CONTESTATE

(Artt. 54, secondo comma, e 68, sesto comma, del testo unico 16 maggio 1960, n. 570, e successive modificazioni)

Il Presidente ACCERTA il numero delle SCHEDE CONTESTATE E NON ATTRIBUITE, SOMMANDO:

- il numero delle SCHEDE CONTENENTI VOTI AI CANDIDATI SINDACI CONTESTATI E NON ATTRIBUITI, pari a N. .... (A);
- il numero delle SCHEDE CONTENENTI VOTI ALLE LISTE CONTESTATI che non sono stati comunque attribuiti al candidato sindaco, pari a N. .... (B);

Pertanto, il numero totale delle **SCHEDE CONTESTATE E NON ATTRIBUITE [A + B]**

è pari a N.  (1).

Le SCHEDE CONTESTATE, di cui al presente paragrafo, sono FIRMATE da almeno due componenti dell'ufficio elettorale di sezione e INSERITE, unite da apposita fascetta, nella BUSTA N. 6-TER (C.) da allegare al presente verbale.

**N.B.** - Le SCHEDE CONTESTATE PER LE LISTE E/O PER LE PREFERENZE MA VALIDE PER I CANDIDATI A SINDACI, sono INSERITE nella BUSTA N. 7 (C.).

(1) Dato da riportare nel RIEPILOGO (lettera F) di pagina 94.





### § 34. - RISCONTRO DEL NUMERO DELLE SCHEDE SCRUTINATE E DEL NUMERO DEI VOTANTI

(Art. 68, sesto comma, del testo unico 16 maggio 1960, n. 570, e successive modificazioni)

Terminato lo scrutinio, il presidente:

- ) CONTA tutte le SCHEDE SCRUTINATE, accertando che SONO N. ....;
- ) ACCERTA che il numero delle SCHEDE SCRUTINATE CORRISPONDE oppure NON CORRISPONDE  
(cancellare la circostanza che non si verifica) al numero dei VOTANTI accertato nel paragrafo 22  
[pagina 31].

In caso di mancata corrispondenza indicare i motivi:

.....

.....

.....

.....

.....

.....

.....

.....

.....

.....

.....

.....

.....

.....

.....

.....

.....

.....

.....

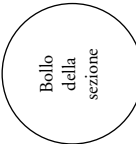
.....

.....

.....

.....

.....



Presidente .....  
Vice Presidente .....  
Segretario .....

.....  
.....  
.....  
.....  
.....  
.....  
.....  
.....

Scrutatori

.....  
.....  
.....  
.....  
.....  
.....  
.....  
.....

Rappresentanti  
delle liste provinciali  
e delle liste regionali  
dei candidati presso  
la sezione

FIRME DEI COMPONENTI DELL'UFFICIO ELETTORALE DI SEZIONE E DEI RAPPRESENTANTI



**A) RISULTATO DELLO SCRUTINIO  
 RELATIVO AI CANDIDATI ALLA CARICA DI SINDACO**

CANDIDATI ALLA CARICA DI SINDACO (1)	VOTI VALIDI COMPRESI I VOTI CONTESTATI E ATTRIBUITI	di cui ESPRESI SOLO IN FAVORE DEL CANDIDATO SINDACO (2)
1) .....		
2) .....		
3) .....		
4) .....		
5) .....		
6) .....		
7) .....		
8) .....		
9) .....		
10) .....		
11) .....		
12) .....		
13) .....		
14) .....		
15) .....		
16) .....		
17) .....		
18) .....		
<b>TOTALE DEI VOTI AI CANDIDATI                  ALLA CARICA DI SINDACO</b>		

(3)

(4)



(1) Indicare nome e cognome dei candidati alla carica di sindaco secondo l'ordine in cui appaiono nel manifesto recante le candidature.

(2) Rientrano in questo conteggio:

- le schede che contengono solo un voto valido espresso per il candidato sindaco;
- le schede che contengono un voto valido per il candidato sindaco e voti nulli *limitatamente* alle liste;
- le schede che contengono un voto valido per il candidato sindaco e voti contestati e non attribuiti alle liste.

[desumere tali dati dalle tabelle di scrutinio relative al sindaco (modello n. 262/1 AR), "Totale A) + B) + C)"].

(3) Dato da riportare nel RIEPILOGO [(lettera C)] (pagina 94).

(4) Dato da riportare nel RIEPILOGO [(lettera B)] (pagina 94).

FIRME DEI COMPONENTI DELL'UFFICIO ELETTORALE DI SEZIONE E DEI RAPPRESENTANTI

Presidente .....  
 Vice Presidente .....  
 Segretario .....  
 Bollo della sezione  
 Scrutatori  
 Rappresentanti delle liste provinciali e delle liste regionali dei candidati presso la sezione

**B) RISULTATO DELLO SCRUTINIO  
RELATIVO ALLE LISTE**

<b>LISTE DEI CANDIDATI ALLA CARICA DI CONSIGLIERE COMUNALE (1)</b>	<b>VOTI DI LISTA VALIDI COMPRESI I VOTI CONTESTATI E ATTRIBUITI</b>
1) .....	
2) .....	
3) .....	
4) .....	
5) .....	
6) .....	
7) .....	
8) .....	
9) .....	
10) .....	
11) .....	
12) .....	
13) .....	
14) .....	
15) .....	
16) .....	
17) .....	
18) .....	
19) .....	
20) .....	

*(il prospetto continua nella pagina seguente)* →

(1) Da indicare nella stessa sequenza in cui sono riportate nel manifesto recante le candidature.

(2) Dato da riportare nel RIEPILOGO [lettera A)] (pagina 94).

[SEGUE: B) VOTI DELLO SCRUTINIO RELATIVO ALLE LISTE]

FIRME DEI COMPONENTI DELL'UFFICIO ELETTORALE DI SEZIONE E DEI RAPPRESENTANTI

Presidente .....  
 Vice Presidente .....  
 Segretario .....  
 Bollo della sezione  
 Scrutatori  
 Rappresentanti delle liste provinciali e delle liste regionali dei candidati presso la sezione

LISTE DEI CANDIDATI ALLA CARICA DI CONSIGLIERE COMUNALE (1)	VOTI DI LISTA VALIDI COMPRESI I VOTI CONTESTATI E ATTRIBUITI
21)	
22)	
23)	
24)	
25)	
26)	
27)	
28)	
29)	
30)	
31)	
32)	
33)	
34)	
35)	
36)	
37)	
38)	
39)	
40)	
<b>TOTALE DEI VOTI DI LISTA VALIDI</b>	

(2)



(1) Da indicare nella stessa sequenza in cui sono riportate nel manifesto recante le candidature.  
 (2) Dato da riportare nel RIEPILOGO [lettera A] (pagina 94).

**C) RISULTATO DELLO SCRUTINIO  
RELATIVO AI VOTI DI PREFERENZA  
PER I CANDIDATI ALLA CARICA DI CONSIGLIERE COMUNALE:**

**LISTA N. 1 avente il contrassegno:** .....

CANDIDATI ALLA CARICA DI CONSIGLIERE COMUNALE (1)	VOTI DI PREFERENZA VALIDI compresi quelli contestati ed attribuiti	CANDIDATI ALLA CARICA DI CONSIGLIERE COMUNALE (1)	VOTI DI PREFERENZA VALIDI compresi quelli contestati ed attribuiti
1)		31)	
2)		32)	
3)		33)	
4)		34)	
5)		35)	
6)		36)	
7)		37)	
8)		38)	
9)		39)	
10)		40)	
11)		41)	
12)		42)	
13)		43)	
14)		44)	
15)		45)	
16)		46)	
17)		47)	
18)		48)	
19)		49)	
20)		50)	
21)		51)	
22)		52)	
23)		53)	
24)		54)	
25)		55)	
26)		56)	
27)		57)	
28)		58)	
29)		59)	
30)		60)	
		<b>TOTALE</b>	

(1) Indicare tutti i candidati della lista nell'ordine in cui sono iscritti nella lista medesima, secondo quanto risulta dal manifesto con le liste dei candidati. Per i candidati che non abbiano riportato voti di preferenza, il corrispondente spazio nella colonna dei voti dev'essere annullato con un tratto di penna.

**LISTA N. 2 avente il contrassegno:** .....

FIRME DEI COMPONENTI DELL'UFFICIO ELETTORALE DI SEZIONE E DEI RAPPRESENTANTI

Presidente .....  
 Vice Presidente .....  
 Segretario .....  
 Bollo della sezione  
 Scrutatori  
 Rappresentanti delle liste provinciali e delle liste regionali dei candidati presso la sezione

CANDIDATI ALLA CARICA DI CONSIGLIERE COMUNALE (1)	VOTI DI PREFERENZA VALIDI compresi quelli contestati ed attribuiti	CANDIDATI ALLA CARICA DI CONSIGLIERE COMUNALE (1)	VOTI DI PREFERENZA VALIDI compresi quelli contestati ed attribuiti
1)		31)	
2)		32)	
3)		33)	
4)		34)	
5)		35)	
6)		36)	
7)		37)	
8)		38)	
9)		39)	
10)		40)	
11)		41)	
12)		42)	
13)		43)	
14)		44)	
15)		45)	
16)		46)	
17)		47)	
18)		48)	
19)		49)	
20)		50)	
21)		51)	
22)		52)	
23)		53)	
24)		54)	
25)		55)	
26)		56)	
27)		57)	
28)		58)	
29)		59)	
30)		60)	
		<b>TOTALE</b>	

(1) Indicare tutti i candidati della lista nell'ordine in cui sono iscritti nella lista medesima, secondo quanto risulta dal manifesto con le liste dei candidati. Per i candidati che non abbiano riportato voti di preferenza, il corrispondente spazio nella colonna dei voti dev'essere annullato con un tratto di penna.

## LISTA N. 3 avente il contrassegno: .....

CANDIDATI ALLA CARICA DI CONSIGLIERE COMUNALE (1)	VOTI DI PREFERENZA VALIDI compresi quelli contestati ed attribuiti	CANDIDATI ALLA CARICA DI CONSIGLIERE COMUNALE (1)	VOTI DI PREFERENZA VALIDI compresi quelli contestati ed attribuiti
1)		31)	
2)		32)	
3)		33)	
4)		34)	
5)		35)	
6)		36)	
7)		37)	
8)		38)	
9)		39)	
10)		40)	
11)		41)	
12)		42)	
13)		43)	
14)		44)	
15)		45)	
16)		46)	
17)		47)	
18)		48)	
19)		49)	
20)		50)	
21)		51)	
22)		52)	
23)		53)	
24)		54)	
25)		55)	
26)		56)	
27)		57)	
28)		58)	
29)		59)	
30)		60)	
<b>TOTALE</b>			

(1) Indicare tutti i candidati della lista nell'ordine in cui sono iscritti nella lista medesima, secondo quanto risulta dal manifesto con le liste dei candidati. Per i candidati che non abbiano riportato voti di preferenza, il corrispondente spazio nella colonna dei voti dev'essere annullato con un tratto di penna.



**LISTA N. 4 avente il contrassegno: .....**

CANDIDATI ALLA CARICA DI CONSIGLIERE COMUNALE (1)	VOTI DI PREFERENZA VALIDI compresi quelli contestati ed attribuiti	CANDIDATI ALLA CARICA DI CONSIGLIERE COMUNALE (1)	VOTI DI PREFERENZA VALIDI compresi quelli contestati ed attribuiti
1)		31)	
2)		32)	
3)		33)	
4)		34)	
5)		35)	
6)		36)	
7)		37)	
8)		38)	
9)		39)	
10)		40)	
11)		41)	
12)		42)	
13)		43)	
14)		44)	
15)		45)	
16)		46)	
17)		47)	
18)		48)	
19)		49)	
20)		50)	
21)		51)	
22)		52)	
23)		53)	
24)		54)	
25)		55)	
26)		56)	
27)		57)	
28)		58)	
29)		59)	
30)		60)	
		<b>TOTALE</b>	

(1) Indicare tutti i candidati della lista nell'ordine in cui sono iscritti nella lista medesima, secondo quanto risulta dal manifesto con le liste dei candidati. Per i candidati che non abbiano riportato voti di preferenza, il corrispondente spazio nella colonna dei voti dev'essere annullato con un tratto di penna.

## LISTA N. 5 avente il contrassegno: .....

CANDIDATI ALLA CARICA DI CONSIGLIERE COMUNALE (1)	VOTI DI PREFERENZA VALIDI compresi quelli contestati ed attribuiti	CANDIDATI ALLA CARICA DI CONSIGLIERE COMUNALE (1)	VOTI DI PREFERENZA VALIDI compresi quelli contestati ed attribuiti
1)		31)	
2)		32)	
3)		33)	
4)		34)	
5)		35)	
6)		36)	
7)		37)	
8)		38)	
9)		39)	
10)		40)	
11)		41)	
12)		42)	
13)		43)	
14)		44)	
15)		45)	
16)		46)	
17)		47)	
18)		48)	
19)		49)	
20)		50)	
21)		51)	
22)		52)	
23)		53)	
24)		54)	
25)		55)	
26)		56)	
27)		57)	
28)		58)	
29)		59)	
30)		60)	
		TOTALE	

(1) Indicare tutti i candidati della lista nell'ordine in cui sono iscritti nella lista medesima, secondo quanto risulta dal manifesto con le liste dei candidati. Per i candidati che non abbiano riportato voti di preferenza, il corrispondente spazio nella colonna dei voti dev'essere annullato con un tratto di penna.

**LISTA N. 6 avente il contrassegno: .....**

CANDIDATI ALLA CARICA DI CONSIGLIERE COMUNALE (1)	VOTI DI PREFERENZA VALIDI compresi quelli contestati ed attribuiti	CANDIDATI ALLA CARICA DI CONSIGLIERE COMUNALE (1)	VOTI DI PREFERENZA VALIDI compresi quelli contestati ed attribuiti
1)		31)	
2)		32)	
3)		33)	
4)		34)	
5)		35)	
6)		36)	
7)		37)	
8)		38)	
9)		39)	
10)		40)	
11)		41)	
12)		42)	
13)		43)	
14)		44)	
15)		45)	
16)		46)	
17)		47)	
18)		48)	
19)		49)	
20)		50)	
21)		51)	
22)		52)	
23)		53)	
24)		54)	
25)		55)	
26)		56)	
27)		57)	
28)		58)	
29)		59)	
30)		60)	
<b>TOTALE</b>			

(1) Indicare tutti i candidati della lista nell'ordine in cui sono iscritti nella lista medesima, secondo quanto risulta dal manifesto con le liste dei candidati. Per i candidati che non abbiano riportato voti di preferenza, il corrispondente spazio nella colonna dei voti dev'essere annullato con un tratto di penna.

## LISTA N. 7 avente il contrassegno: .....

CANDIDATI ALLA CARICA DI CONSIGLIERE COMUNALE (1)	VOTI DI PREFERENZA VALIDI compresi quelli contestati ed attribuiti	CANDIDATI ALLA CARICA DI CONSIGLIERE COMUNALE (1)	VOTI DI PREFERENZA VALIDI compresi quelli contestati ed attribuiti
1)		31)	
2)		32)	
3)		33)	
4)		34)	
5)		35)	
6)		36)	
7)		37)	
8)		38)	
9)		39)	
10)		40)	
11)		41)	
12)		42)	
13)		43)	
14)		44)	
15)		45)	
16)		46)	
17)		47)	
18)		48)	
19)		49)	
20)		50)	
21)		51)	
22)		52)	
23)		53)	
24)		54)	
25)		55)	
26)		56)	
27)		57)	
28)		58)	
29)		59)	
30)		60)	
		TOTALE	

(1) Indicare tutti i candidati della lista nell'ordine in cui sono iscritti nella lista medesima, secondo quanto risulta dal manifesto con le liste dei candidati. Per i candidati che non abbiano riportato voti di preferenza, il corrispondente spazio nella colonna dei voti dev'essere annullato con un tratto di penna.

**LISTA N. 8 avente il contrassegno:** .....

CANDIDATI ALLA CARICA DI CONSIGLIERE COMUNALE (1)	VOTI DI PREFERENZA VALIDI compresi quelli contestati ed attribuiti	CANDIDATI ALLA CARICA DI CONSIGLIERE COMUNALE (1)	VOTI DI PREFERENZA VALIDI compresi quelli contestati ed attribuiti
1)		31)	
2)		32)	
3)		33)	
4)		34)	
5)		35)	
6)		36)	
7)		37)	
8)		38)	
9)		39)	
10)		40)	
11)		41)	
12)		42)	
13)		43)	
14)		44)	
15)		45)	
16)		46)	
17)		47)	
18)		48)	
19)		49)	
20)		50)	
21)		51)	
22)		52)	
23)		53)	
24)		54)	
25)		55)	
26)		56)	
27)		57)	
28)		58)	
29)		59)	
30)		60)	
		<b>TOTALE</b>	

(1) Indicare tutti i candidati della lista nell'ordine in cui sono iscritti nella lista medesima, secondo quanto risulta dal manifesto con le liste dei candidati. Per i candidati che non abbiano riportato voti di preferenza, il corrispondente spazio nella colonna dei voti dev'essere annullato con un tratto di penna.

LISTA N. 9 avente il contrassegno: .....

CANDIDATI ALLA CARICA DI CONSIGLIERE COMUNALE (1)	VOTI DI PREFERENZA VALIDI compresi quelli contestati ed attribuiti	CANDIDATI ALLA CARICA DI CONSIGLIERE COMUNALE (1)	VOTI DI PREFERENZA VALIDI compresi quelli contestati ed attribuiti
1)		31)	
2)		32)	
3)		33)	
4)		34)	
5)		35)	
6)		36)	
7)		37)	
8)		38)	
9)		39)	
10)		40)	
11)		41)	
12)		42)	
13)		43)	
14)		44)	
15)		45)	
16)		46)	
17)		47)	
18)		48)	
19)		49)	
20)		50)	
21)		51)	
22)		52)	
23)		53)	
24)		54)	
25)		55)	
26)		56)	
27)		57)	
28)		58)	
29)		59)	
30)		60)	
		TOTALE	

(1) Indicare tutti i candidati della lista nell'ordine in cui sono iscritti nella lista medesima, secondo quanto risulta dal manifesto con le liste dei candidati. Per i candidati che non abbiano riportato voti di preferenza, il corrispondente spazio nella colonna dei voti dev'essere annullato con un tratto di penna.

**LISTA N. 10 avente il contrassegno: .....**

CANDIDATI ALLA CARICA DI CONSIGLIERE COMUNALE (1)	VOTI DI PREFERENZA VALIDI compresi quelli contestati ed attribuiti	CANDIDATI ALLA CARICA DI CONSIGLIERE COMUNALE (1)	VOTI DI PREFERENZA VALIDI compresi quelli contestati ed attribuiti
1)		31)	
2)		32)	
3)		33)	
4)		34)	
5)		35)	
6)		36)	
7)		37)	
8)		38)	
9)		39)	
10)		40)	
11)		41)	
12)		42)	
13)		43)	
14)		44)	
15)		45)	
16)		46)	
17)		47)	
18)		48)	
19)		49)	
20)		50)	
21)		51)	
22)		52)	
23)		53)	
24)		54)	
25)		55)	
26)		56)	
27)		57)	
28)		58)	
29)		59)	
30)		60)	
		<b>TOTALE</b>	

(1) Indicare tutti i candidati della lista nell'ordine in cui sono iscritti nella lista medesima, secondo quanto risulta dal manifesto con le liste dei candidati. Per i candidati che non abbiano riportato voti di preferenza, il corrispondente spazio nella colonna dei voti dev'essere annullato con un tratto di penna.

## LISTA N. 11 avente il contrassegno: .....

CANDIDATI ALLA CARICA DI CONSIGLIERE COMUNALE (1)	VOTI DI PREFERENZA VALIDI compresi quelli contestati ed attribuiti	CANDIDATI ALLA CARICA DI CONSIGLIERE COMUNALE (1)	VOTI DI PREFERENZA VALIDI compresi quelli contestati ed attribuiti
1)		31)	
2)		32)	
3)		33)	
4)		34)	
5)		35)	
6)		36)	
7)		37)	
8)		38)	
9)		39)	
10)		40)	
11)		41)	
12)		42)	
13)		43)	
14)		44)	
15)		45)	
16)		46)	
17)		47)	
18)		48)	
19)		49)	
20)		50)	
21)		51)	
22)		52)	
23)		53)	
24)		54)	
25)		55)	
26)		56)	
27)		57)	
28)		58)	
29)		59)	
30)		60)	
		TOTALE	

(1) Indicare tutti i candidati della lista nell'ordine in cui sono iscritti nella lista medesima, secondo quanto risulta dal manifesto con le liste dei candidati. Per i candidati che non abbiano riportato voti di preferenza, il corrispondente spazio nella colonna dei voti dev'essere annullato con un tratto di penna.



**LISTA N. 12 avente il contrassegno: .....**

CANDIDATI ALLA CARICA DI CONSIGLIERE COMUNALE (1)	VOTI DI PREFERENZA VALIDI compresi quelli contestati ed attribuiti	CANDIDATI ALLA CARICA DI CONSIGLIERE COMUNALE (1)	VOTI DI PREFERENZA VALIDI compresi quelli contestati ed attribuiti
1)		31)	
2)		32)	
3)		33)	
4)		34)	
5)		35)	
6)		36)	
7)		37)	
8)		38)	
9)		39)	
10)		40)	
11)		41)	
12)		42)	
13)		43)	
14)		44)	
15)		45)	
16)		46)	
17)		47)	
18)		48)	
19)		49)	
20)		50)	
21)		51)	
22)		52)	
23)		53)	
24)		54)	
25)		55)	
26)		56)	
27)		57)	
28)		58)	
29)		59)	
30)		60)	
		<b>TOTALE</b>	

(1) Indicare tutti i candidati della lista nell'ordine in cui sono iscritti nella lista medesima, secondo quanto risulta dal manifesto con le liste dei candidati. Per i candidati che non abbiano riportato voti di preferenza, il corrispondente spazio nella colonna dei voti dev'essere annullato con un tratto di penna.

## LISTA N. 13 avente il contrassegno: .....

CANDIDATI ALLA CARICA DI CONSIGLIERE COMUNALE (1)	VOTI DI PREFERENZA VALIDI compresi quelli contestati ed attribuiti	CANDIDATI ALLA CARICA DI CONSIGLIERE COMUNALE (1)	VOTI DI PREFERENZA VALIDI compresi quelli contestati ed attribuiti
1)		31)	
2)		32)	
3)		33)	
4)		34)	
5)		35)	
6)		36)	
7)		37)	
8)		38)	
9)		39)	
10)		40)	
11)		41)	
12)		42)	
13)		43)	
14)		44)	
15)		45)	
16)		46)	
17)		47)	
18)		48)	
19)		49)	
20)		50)	
21)		51)	
22)		52)	
23)		53)	
24)		54)	
25)		55)	
26)		56)	
27)		57)	
28)		58)	
29)		59)	
30)		60)	
		TOTALE	

(1) Indicare tutti i candidati della lista nell'ordine in cui sono iscritti nella lista medesima, secondo quanto risulta dal manifesto con le liste dei candidati. Per i candidati che non abbiano riportato voti di preferenza, il corrispondente spazio nella colonna dei voti dev'essere annullato con un tratto di penna.

**LISTA N. 14 avente il contrassegno: .....**

CANDIDATI ALLA CARICA DI CONSIGLIERE COMUNALE (1)	VOTI DI PREFERENZA VALIDI compresi quelli contestati ed attribuiti	CANDIDATI ALLA CARICA DI CONSIGLIERE COMUNALE (1)	VOTI DI PREFERENZA VALIDI compresi quelli contestati ed attribuiti
1)		31)	
2)		32)	
3)		33)	
4)		34)	
5)		35)	
6)		36)	
7)		37)	
8)		38)	
9)		39)	
10)		40)	
11)		41)	
12)		42)	
13)		43)	
14)		44)	
15)		45)	
16)		46)	
17)		47)	
18)		48)	
19)		49)	
20)		50)	
21)		51)	
22)		52)	
23)		53)	
24)		54)	
25)		55)	
26)		56)	
27)		57)	
28)		58)	
29)		59)	
30)		60)	
		<b>TOTALE</b>	

(1) Indicare tutti i candidati della lista nell'ordine in cui sono iscritti nella lista medesima, secondo quanto risulta dal manifesto con le liste dei candidati. Per i candidati che non abbiano riportato voti di preferenza, il corrispondente spazio nella colonna dei voti dev'essere annullato con un tratto di penna.

## LISTA N. 15 avente il contrassegno: .....

CANDIDATI ALLA CARICA DI CONSIGLIERE COMUNALE (1)	VOTI DI PREFERENZA VALIDI compresi quelli contestati ed attribuiti	CANDIDATI ALLA CARICA DI CONSIGLIERE COMUNALE (1)	VOTI DI PREFERENZA VALIDI compresi quelli contestati ed attribuiti
1)		31)	
2)		32)	
3)		33)	
4)		34)	
5)		35)	
6)		36)	
7)		37)	
8)		38)	
9)		39)	
10)		40)	
11)		41)	
12)		42)	
13)		43)	
14)		44)	
15)		45)	
16)		46)	
17)		47)	
18)		48)	
19)		49)	
20)		50)	
21)		51)	
22)		52)	
23)		53)	
24)		54)	
25)		55)	
26)		56)	
27)		57)	
28)		58)	
29)		59)	
30)		60)	
		TOTALE	

(1) Indicare tutti i candidati della lista nell'ordine in cui sono iscritti nella lista medesima, secondo quanto risulta dal manifesto con le liste dei candidati. Per i candidati che non abbiano riportato voti di preferenza, il corrispondente spazio nella colonna dei voti dev'essere annullato con un tratto di penna.

**LISTA N. 16 avente il contrassegno: .....**

CANDIDATI ALLA CARICA DI CONSIGLIERE COMUNALE (1)	VOTI DI PREFERENZA VALIDI compresi quelli contestati ed attribuiti	CANDIDATI ALLA CARICA DI CONSIGLIERE COMUNALE (1)	VOTI DI PREFERENZA VALIDI compresi quelli contestati ed attribuiti
1)		31)	
2)		32)	
3)		33)	
4)		34)	
5)		35)	
6)		36)	
7)		37)	
8)		38)	
9)		39)	
10)		40)	
11)		41)	
12)		42)	
13)		43)	
14)		44)	
15)		45)	
16)		46)	
17)		47)	
18)		48)	
19)		49)	
20)		50)	
21)		51)	
22)		52)	
23)		53)	
24)		54)	
25)		55)	
26)		56)	
27)		57)	
28)		58)	
29)		59)	
30)		60)	
		<b>TOTALE</b>	

(1) Indicare tutti i candidati della lista nell'ordine in cui sono iscritti nella lista medesima, secondo quanto risulta dal manifesto con le liste dei candidati. Per i candidati che non abbiano riportato voti di preferenza, il corrispondente spazio nella colonna dei voti dev'essere annullato con un tratto di penna.

## LISTA N. 17 avente il contrassegno: .....

CANDIDATI ALLA CARICA DI CONSIGLIERE COMUNALE (1)	VOTI DI PREFERENZA VALIDI compresi quelli contestati ed attribuiti	CANDIDATI ALLA CARICA DI CONSIGLIERE COMUNALE (1)	VOTI DI PREFERENZA VALIDI compresi quelli contestati ed attribuiti
1)		31)	
2)		32)	
3)		33)	
4)		34)	
5)		35)	
6)		36)	
7)		37)	
8)		38)	
9)		39)	
10)		40)	
11)		41)	
12)		42)	
13)		43)	
14)		44)	
15)		45)	
16)		46)	
17)		47)	
18)		48)	
19)		49)	
20)		50)	
21)		51)	
22)		52)	
23)		53)	
24)		54)	
25)		55)	
26)		56)	
27)		57)	
28)		58)	
29)		59)	
30)		60)	
<b>TOTALE</b>			

(1) Indicare tutti i candidati della lista nell'ordine in cui sono iscritti nella lista medesima, secondo quanto risulta dal manifesto con le liste dei candidati. Per i candidati che non abbiano riportato voti di preferenza, il corrispondente spazio nella colonna dei voti dev'essere annullato con un tratto di penna.

**LISTA N. 18 avente il contrassegno: .....**

CANDIDATI ALLA CARICA DI CONSIGLIERE COMUNALE (1)	VOTI DI PREFERENZA VALIDI compresi quelli contestati ed attribuiti	CANDIDATI ALLA CARICA DI CONSIGLIERE COMUNALE (1)	VOTI DI PREFERENZA VALIDI compresi quelli contestati ed attribuiti
1)		31)	
2)		32)	
3)		33)	
4)		34)	
5)		35)	
6)		36)	
7)		37)	
8)		38)	
9)		39)	
10)		40)	
11)		41)	
12)		42)	
13)		43)	
14)		44)	
15)		45)	
16)		46)	
17)		47)	
18)		48)	
19)		49)	
20)		50)	
21)		51)	
22)		52)	
23)		53)	
24)		54)	
25)		55)	
26)		56)	
27)		57)	
28)		58)	
29)		59)	
30)		60)	
		<b>TOTALE</b>	

(1) Indicare tutti i candidati della lista nell'ordine in cui sono iscritti nella lista medesima, secondo quanto risulta dal manifesto con le liste dei candidati. Per i candidati che non abbiano riportato voti di preferenza, il corrispondente spazio nella colonna dei voti dev'essere annullato con un tratto di penna.

## LISTA N. 19 avente il contrassegno: .....

CANDIDATI ALLA CARICA DI CONSIGLIERE COMUNALE (1)	VOTI DI PREFERENZA VALIDI compresi quelli contestati ed attribuiti	CANDIDATI ALLA CARICA DI CONSIGLIERE COMUNALE (1)	VOTI DI PREFERENZA VALIDI compresi quelli contestati ed attribuiti
1)		31)	
2)		32)	
3)		33)	
4)		34)	
5)		35)	
6)		36)	
7)		37)	
8)		38)	
9)		39)	
10)		40)	
11)		41)	
12)		42)	
13)		43)	
14)		44)	
15)		45)	
16)		46)	
17)		47)	
18)		48)	
19)		49)	
20)		50)	
21)		51)	
22)		52)	
23)		53)	
24)		54)	
25)		55)	
26)		56)	
27)		57)	
28)		58)	
29)		59)	
30)		60)	
		TOTALE	

(1) Indicare tutti i candidati della lista nell'ordine in cui sono iscritti nella lista medesima, secondo quanto risulta dal manifesto con le liste dei candidati. Per i candidati che non abbiano riportato voti di preferenza, il corrispondente spazio nella colonna dei voti dev'essere annullato con un tratto di penna.



**LISTA N. 20 avente il contrassegno: .....**

CANDIDATI ALLA CARICA DI CONSIGLIERE COMUNALE (1)	VOTI DI PREFERENZA VALIDI compresi quelli contestati ed attribuiti	CANDIDATI ALLA CARICA DI CONSIGLIERE COMUNALE (1)	VOTI DI PREFERENZA VALIDI compresi quelli contestati ed attribuiti
1)		31)	
2)		32)	
3)		33)	
4)		34)	
5)		35)	
6)		36)	
7)		37)	
8)		38)	
9)		39)	
10)		40)	
11)		41)	
12)		42)	
13)		43)	
14)		44)	
15)		45)	
16)		46)	
17)		47)	
18)		48)	
19)		49)	
20)		50)	
21)		51)	
22)		52)	
23)		53)	
24)		54)	
25)		55)	
26)		56)	
27)		57)	
28)		58)	
29)		59)	
30)		60)	
		<b>TOTALE</b>	

(1) Indicare tutti i candidati della lista nell'ordine in cui sono iscritti nella lista medesima, secondo quanto risulta dal manifesto con le liste dei candidati. Per i candidati che non abbiano riportato voti di preferenza, il corrispondente spazio nella colonna dei voti dev'essere annullato con un tratto di penna.

## LISTA N. 21 avente il contrassegno: .....

CANDIDATI ALLA CARICA DI CONSIGLIERE COMUNALE (1)	VOTI DI PREFERENZA VALIDI compresi quelli contestati ed attribuiti	CANDIDATI ALLA CARICA DI CONSIGLIERE COMUNALE (1)	VOTI DI PREFERENZA VALIDI compresi quelli contestati ed attribuiti
1)		31)	
2)		32)	
3)		33)	
4)		34)	
5)		35)	
6)		36)	
7)		37)	
8)		38)	
9)		39)	
10)		40)	
11)		41)	
12)		42)	
13)		43)	
14)		44)	
15)		45)	
16)		46)	
17)		47)	
18)		48)	
19)		49)	
20)		50)	
21)		51)	
22)		52)	
23)		53)	
24)		54)	
25)		55)	
26)		56)	
27)		57)	
28)		58)	
29)		59)	
30)		60)	
<b>TOTALE</b>			

(1) Indicare tutti i candidati della lista nell'ordine in cui sono iscritti nella lista medesima, secondo quanto risulta dal manifesto con le liste dei candidati. Per i candidati che non abbiano riportato voti di preferenza, il corrispondente spazio nella colonna dei voti dev'essere annullato con un tratto di penna.

**LISTA N. 22 avente il contrassegno: .....**

CANDIDATI ALLA CARICA DI CONSIGLIERE COMUNALE (1)	VOTI DI PREFERENZA VALIDI compresi quelli contestati ed attribuiti	CANDIDATI ALLA CARICA DI CONSIGLIERE COMUNALE (1)	VOTI DI PREFERENZA VALIDI compresi quelli contestati ed attribuiti
1)		31)	
2)		32)	
3)		33)	
4)		34)	
5)		35)	
6)		36)	
7)		37)	
8)		38)	
9)		39)	
10)		40)	
11)		41)	
12)		42)	
13)		43)	
14)		44)	
15)		45)	
16)		46)	
17)		47)	
18)		48)	
19)		49)	
20)		50)	
21)		51)	
22)		52)	
23)		53)	
24)		54)	
25)		55)	
26)		56)	
27)		57)	
28)		58)	
29)		59)	
30)		60)	
		<b>TOTALE</b>	

(1) Indicare tutti i candidati della lista nell'ordine in cui sono iscritti nella lista medesima, secondo quanto risulta dal manifesto con le liste dei candidati. Per i candidati che non abbiano riportato voti di preferenza, il corrispondente spazio nella colonna dei voti dev'essere annullato con un tratto di penna.

## LISTA N. 23 avente il contrassegno: .....

CANDIDATI ALLA CARICA DI CONSIGLIERE COMUNALE (1)	VOTI DI PREFERENZA VALIDI compresi quelli contestati ed attribuiti	CANDIDATI ALLA CARICA DI CONSIGLIERE COMUNALE (1)	VOTI DI PREFERENZA VALIDI compresi quelli contestati ed attribuiti
1)		31)	
2)		32)	
3)		33)	
4)		34)	
5)		35)	
6)		36)	
7)		37)	
8)		38)	
9)		39)	
10)		40)	
11)		41)	
12)		42)	
13)		43)	
14)		44)	
15)		45)	
16)		46)	
17)		47)	
18)		48)	
19)		49)	
20)		50)	
21)		51)	
22)		52)	
23)		53)	
24)		54)	
25)		55)	
26)		56)	
27)		57)	
28)		58)	
29)		59)	
30)		60)	
<b>TOTALE</b>			

(1) Indicare tutti i candidati della lista nell'ordine in cui sono iscritti nella lista medesima, secondo quanto risulta dal manifesto con le liste dei candidati. Per i candidati che non abbiano riportato voti di preferenza, il corrispondente spazio nella colonna dei voti dev'essere annullato con un tratto di penna.

LISTA N. 24 avente il contrassegno: .....

CANDIDATI ALLA CARICA DI CONSIGLIERE COMUNALE (1)	VOTI DI PREFERENZA VALIDI compresi quelli contestati ed attribuiti	CANDIDATI ALLA CARICA DI CONSIGLIERE COMUNALE (1)	VOTI DI PREFERENZA VALIDI compresi quelli contestati ed attribuiti
1)		31)	
2)		32)	
3)		33)	
4)		34)	
5)		35)	
6)		36)	
7)		37)	
8)		38)	
9)		39)	
10)		40)	
11)		41)	
12)		42)	
13)		43)	
14)		44)	
15)		45)	
16)		46)	
17)		47)	
18)		48)	
19)		49)	
20)		50)	
21)		51)	
22)		52)	
23)		53)	
24)		54)	
25)		55)	
26)		56)	
27)		57)	
28)		58)	
29)		59)	
30)		60)	
		TOTALE	

(1) Indicare tutti i candidati della lista nell'ordine in cui sono iscritti nella lista medesima, secondo quanto risulta dal manifesto con le liste dei candidati. Per i candidati che non abbiano riportato voti di preferenza, il corrispondente spazio nella colonna dei voti dev'essere annullato con un tratto di penna.

## LISTA N. 25 avente il contrassegno: .....

CANDIDATI ALLA CARICA DI CONSIGLIERE COMUNALE (1)	VOTI DI PREFERENZA VALIDI compresi quelli contestati ed attribuiti	CANDIDATI ALLA CARICA DI CONSIGLIERE COMUNALE (1)	VOTI DI PREFERENZA VALIDI compresi quelli contestati ed attribuiti
1)		31)	
2)		32)	
3)		33)	
4)		34)	
5)		35)	
6)		36)	
7)		37)	
8)		38)	
9)		39)	
10)		40)	
11)		41)	
12)		42)	
13)		43)	
14)		44)	
15)		45)	
16)		46)	
17)		47)	
18)		48)	
19)		49)	
20)		50)	
21)		51)	
22)		52)	
23)		53)	
24)		54)	
25)		55)	
26)		56)	
27)		57)	
28)		58)	
29)		59)	
30)		60)	
		TOTALE	

(1) Indicare tutti i candidati della lista nell'ordine in cui sono iscritti nella lista medesima, secondo quanto risulta dal manifesto con le liste dei candidati. Per i candidati che non abbiano riportato voti di preferenza, il corrispondente spazio nella colonna dei voti dev'essere annullato con un tratto di penna.

**LISTA N. 26 avente il contrassegno: .....**

CANDIDATI ALLA CARICA DI CONSIGLIERE COMUNALE (1)	VOTI DI PREFERENZA VALIDI compresi quelli contestati ed attribuiti	CANDIDATI ALLA CARICA DI CONSIGLIERE COMUNALE (1)	VOTI DI PREFERENZA VALIDI compresi quelli contestati ed attribuiti
1)		31)	
2)		32)	
3)		33)	
4)		34)	
5)		35)	
6)		36)	
7)		37)	
8)		38)	
9)		39)	
10)		40)	
11)		41)	
12)		42)	
13)		43)	
14)		44)	
15)		45)	
16)		46)	
17)		47)	
18)		48)	
19)		49)	
20)		50)	
21)		51)	
22)		52)	
23)		53)	
24)		54)	
25)		55)	
26)		56)	
27)		57)	
28)		58)	
29)		59)	
30)		60)	
		<b>TOTALE</b>	

(1) Indicare tutti i candidati della lista nell'ordine in cui sono iscritti nella lista medesima, secondo quanto risulta dal manifesto con le liste dei candidati. Per i candidati che non abbiano riportato voti di preferenza, il corrispondente spazio nella colonna dei voti dev'essere annullato con un tratto di penna.

LISTA N. 27 avente il contrassegno: .....

CANDIDATI ALLA CARICA DI CONSIGLIERE COMUNALE (1)	VOTI DI PREFERENZA VALIDI compresi quelli contestati ed attribuiti	CANDIDATI ALLA CARICA DI CONSIGLIERE COMUNALE (1)	VOTI DI PREFERENZA VALIDI compresi quelli contestati ed attribuiti
1)		31)	
2)		32)	
3)		33)	
4)		34)	
5)		35)	
6)		36)	
7)		37)	
8)		38)	
9)		39)	
10)		40)	
11)		41)	
12)		42)	
13)		43)	
14)		44)	
15)		45)	
16)		46)	
17)		47)	
18)		48)	
19)		49)	
20)		50)	
21)		51)	
22)		52)	
23)		53)	
24)		54)	
25)		55)	
26)		56)	
27)		57)	
28)		58)	
29)		59)	
30)		60)	
		TOTALE	

(1) Indicare tutti i candidati della lista nell'ordine in cui sono iscritti nella lista medesima, secondo quanto risulta dal manifesto con le liste dei candidati. Per i candidati che non abbiano riportato voti di preferenza, il corrispondente spazio nella colonna dei voti dev'essere annullato con un tratto di penna.



**LISTA N. 28 avente il contrassegno: .....**

CANDIDATI ALLA CARICA DI CONSIGLIERE COMUNALE (1)	VOTI DI PREFERENZA VALIDI compresi quelli contestati ed attribuiti	CANDIDATI ALLA CARICA DI CONSIGLIERE COMUNALE (1)	VOTI DI PREFERENZA VALIDI compresi quelli contestati ed attribuiti
1)		31)	
2)		32)	
3)		33)	
4)		34)	
5)		35)	
6)		36)	
7)		37)	
8)		38)	
9)		39)	
10)		40)	
11)		41)	
12)		42)	
13)		43)	
14)		44)	
15)		45)	
16)		46)	
17)		47)	
18)		48)	
19)		49)	
20)		50)	
21)		51)	
22)		52)	
23)		53)	
24)		54)	
25)		55)	
26)		56)	
27)		57)	
28)		58)	
29)		59)	
30)		60)	
		<b>TOTALE</b>	

(1) Indicare tutti i candidati della lista nell'ordine in cui sono iscritti nella lista medesima, secondo quanto risulta dal manifesto con le liste dei candidati. Per i candidati che non abbiano riportato voti di preferenza, il corrispondente spazio nella colonna dei voti dev'essere annullato con un tratto di penna.

LISTA N. 29 avente il contrassegno: .....

CANDIDATI ALLA CARICA DI CONSIGLIERE COMUNALE (1)	VOTI DI PREFERENZA VALIDI compresi quelli contestati ed attribuiti	CANDIDATI ALLA CARICA DI CONSIGLIERE COMUNALE (1)	VOTI DI PREFERENZA VALIDI compresi quelli contestati ed attribuiti
1)		31)	
2)		32)	
3)		33)	
4)		34)	
5)		35)	
6)		36)	
7)		37)	
8)		38)	
9)		39)	
10)		40)	
11)		41)	
12)		42)	
13)		43)	
14)		44)	
15)		45)	
16)		46)	
17)		47)	
18)		48)	
19)		49)	
20)		50)	
21)		51)	
22)		52)	
23)		53)	
24)		54)	
25)		55)	
26)		56)	
27)		57)	
28)		58)	
29)		59)	
30)		60)	
		TOTALE	

(1) Indicare tutti i candidati della lista nell'ordine in cui sono iscritti nella lista medesima, secondo quanto risulta dal manifesto con le liste dei candidati. Per i candidati che non abbiano riportato voti di preferenza, il corrispondente spazio nella colonna dei voti dev'essere annullato con un tratto di penna.

**LISTA N. 30 avente il contrassegno: .....**

CANDIDATI ALLA CARICA DI CONSIGLIERE COMUNALE (1)	VOTI DI PREFERENZA VALIDI compresi quelli contestati ed attribuiti	CANDIDATI ALLA CARICA DI CONSIGLIERE COMUNALE (1)	VOTI DI PREFERENZA VALIDI compresi quelli contestati ed attribuiti
1)		31)	
2)		32)	
3)		33)	
4)		34)	
5)		35)	
6)		36)	
7)		37)	
8)		38)	
9)		39)	
10)		40)	
11)		41)	
12)		42)	
13)		43)	
14)		44)	
15)		45)	
16)		46)	
17)		47)	
18)		48)	
19)		49)	
20)		50)	
21)		51)	
22)		52)	
23)		53)	
24)		54)	
25)		55)	
26)		56)	
27)		57)	
28)		58)	
29)		59)	
30)		60)	
		<b>TOTALE</b>	

(1) Indicare tutti i candidati della lista nell'ordine in cui sono iscritti nella lista medesima, secondo quanto risulta dal manifesto con le liste dei candidati. Per i candidati che non abbiano riportato voti di preferenza, il corrispondente spazio nella colonna dei voti dev'essere annullato con un tratto di penna.

## LISTA N. 31 avente il contrassegno: .....

CANDIDATI ALLA CARICA DI CONSIGLIERE COMUNALE (1)	VOTI DI PREFERENZA VALIDI compresi quelli contestati ed attribuiti	CANDIDATI ALLA CARICA DI CONSIGLIERE COMUNALE (1)	VOTI DI PREFERENZA VALIDI compresi quelli contestati ed attribuiti
1)		31)	
2)		32)	
3)		33)	
4)		34)	
5)		35)	
6)		36)	
7)		37)	
8)		38)	
9)		39)	
10)		40)	
11)		41)	
12)		42)	
13)		43)	
14)		44)	
15)		45)	
16)		46)	
17)		47)	
18)		48)	
19)		49)	
20)		50)	
21)		51)	
22)		52)	
23)		53)	
24)		54)	
25)		55)	
26)		56)	
27)		57)	
28)		58)	
29)		59)	
30)		60)	
		TOTALE	

(1) Indicare tutti i candidati della lista nell'ordine in cui sono iscritti nella lista medesima, secondo quanto risulta dal manifesto con le liste dei candidati. Per i candidati che non abbiano riportato voti di preferenza, il corrispondente spazio nella colonna dei voti dev'essere annullato con un tratto di penna.

**LISTA N. 32 avente il contrassegno: .....**

CANDIDATI ALLA CARICA DI CONSIGLIERE COMUNALE (1)	VOTI DI PREFERENZA VALIDI compresi quelli contestati ed attribuiti	CANDIDATI ALLA CARICA DI CONSIGLIERE COMUNALE (1)	VOTI DI PREFERENZA VALIDI compresi quelli contestati ed attribuiti
1)		31)	
2)		32)	
3)		33)	
4)		34)	
5)		35)	
6)		36)	
7)		37)	
8)		38)	
9)		39)	
10)		40)	
11)		41)	
12)		42)	
13)		43)	
14)		44)	
15)		45)	
16)		46)	
17)		47)	
18)		48)	
19)		49)	
20)		50)	
21)		51)	
22)		52)	
23)		53)	
24)		54)	
25)		55)	
26)		56)	
27)		57)	
28)		58)	
29)		59)	
30)		60)	
		<b>TOTALE</b>	

(1) Indicare tutti i candidati della lista nell'ordine in cui sono iscritti nella lista medesima, secondo quanto risulta dal manifesto con le liste dei candidati. Per i candidati che non abbiano riportato voti di preferenza, il corrispondente spazio nella colonna dei voti dev'essere annullato con un tratto di penna.

## LISTA N. 33 avente il contrassegno: .....

CANDIDATI ALLA CARICA DI CONSIGLIERE COMUNALE (1)	VOTI DI PREFERENZA VALIDI compresi quelli contestati ed attribuiti	CANDIDATI ALLA CARICA DI CONSIGLIERE COMUNALE (1)	VOTI DI PREFERENZA VALIDI compresi quelli contestati ed attribuiti
1)		31)	
2)		32)	
3)		33)	
4)		34)	
5)		35)	
6)		36)	
7)		37)	
8)		38)	
9)		39)	
10)		40)	
11)		41)	
12)		42)	
13)		43)	
14)		44)	
15)		45)	
16)		46)	
17)		47)	
18)		48)	
19)		49)	
20)		50)	
21)		51)	
22)		52)	
23)		53)	
24)		54)	
25)		55)	
26)		56)	
27)		57)	
28)		58)	
29)		59)	
30)		60)	
		TOTALE	

(1) Indicare tutti i candidati della lista nell'ordine in cui sono iscritti nella lista medesima, secondo quanto risulta dal manifesto con le liste dei candidati. Per i candidati che non abbiano riportato voti di preferenza, il corrispondente spazio nella colonna dei voti dev'essere annullato con un tratto di penna.

**LISTA N. 34 avente il contrassegno: .....**

CANDIDATI ALLA CARICA DI CONSIGLIERE COMUNALE (1)	VOTI DI PREFERENZA VALIDI compresi quelli contestati ed attribuiti	CANDIDATI ALLA CARICA DI CONSIGLIERE COMUNALE (1)	VOTI DI PREFERENZA VALIDI compresi quelli contestati ed attribuiti
1)		31)	
2)		32)	
3)		33)	
4)		34)	
5)		35)	
6)		36)	
7)		37)	
8)		38)	
9)		39)	
10)		40)	
11)		41)	
12)		42)	
13)		43)	
14)		44)	
15)		45)	
16)		46)	
17)		47)	
18)		48)	
19)		49)	
20)		50)	
21)		51)	
22)		52)	
23)		53)	
24)		54)	
25)		55)	
26)		56)	
27)		57)	
28)		58)	
29)		59)	
30)		60)	
		<b>TOTALE</b>	

(1) Indicare tutti i candidati della lista nell'ordine in cui sono iscritti nella lista medesima, secondo quanto risulta dal manifesto con le liste dei candidati. Per i candidati che non abbiano riportato voti di preferenza, il corrispondente spazio nella colonna dei voti dev'essere annullato con un tratto di penna.

## LISTA N. 35 avente il contrassegno: .....

CANDIDATI ALLA CARICA DI CONSIGLIERE COMUNALE (1)	VOTI DI PREFERENZA VALIDI compresi quelli contestati ed attribuiti	CANDIDATI ALLA CARICA DI CONSIGLIERE COMUNALE (1)	VOTI DI PREFERENZA VALIDI compresi quelli contestati ed attribuiti
1)		31)	
2)		32)	
3)		33)	
4)		34)	
5)		35)	
6)		36)	
7)		37)	
8)		38)	
9)		39)	
10)		40)	
11)		41)	
12)		42)	
13)		43)	
14)		44)	
15)		45)	
16)		46)	
17)		47)	
18)		48)	
19)		49)	
20)		50)	
21)		51)	
22)		52)	
23)		53)	
24)		54)	
25)		55)	
26)		56)	
27)		57)	
28)		58)	
29)		59)	
30)		60)	
		TOTALE	

(1) Indicare tutti i candidati della lista nell'ordine in cui sono iscritti nella lista medesima, secondo quanto risulta dal manifesto con le liste dei candidati. Per i candidati che non abbiano riportato voti di preferenza, il corrispondente spazio nella colonna dei voti dev'essere annullato con un tratto di penna.



**LISTA N. 36 avente il contrassegno: .....**

CANDIDATI ALLA CARICA DI CONSIGLIERE COMUNALE (1)	VOTI DI PREFERENZA VALIDI compresi quelli contestati ed attribuiti	CANDIDATI ALLA CARICA DI CONSIGLIERE COMUNALE (1)	VOTI DI PREFERENZA VALIDI compresi quelli contestati ed attribuiti
1)		31)	
2)		32)	
3)		33)	
4)		34)	
5)		35)	
6)		36)	
7)		37)	
8)		38)	
9)		39)	
10)		40)	
11)		41)	
12)		42)	
13)		43)	
14)		44)	
15)		45)	
16)		46)	
17)		47)	
18)		48)	
19)		49)	
20)		50)	
21)		51)	
22)		52)	
23)		53)	
24)		54)	
25)		55)	
26)		56)	
27)		57)	
28)		58)	
29)		59)	
30)		60)	
		<b>TOTALE</b>	

(1) Indicare tutti i candidati della lista nell'ordine in cui sono iscritti nella lista medesima, secondo quanto risulta dal manifesto con le liste dei candidati. Per i candidati che non abbiano riportato voti di preferenza, il corrispondente spazio nella colonna dei voti dev'essere annullato con un tratto di penna.

**LISTA N. 37 avente il contrassegno:** .....

CANDIDATI ALLA CARICA DI CONSIGLIERE COMUNALE (1)	VOTI DI PREFERENZA VALIDI compresi quelli contestati ed attribuiti	CANDIDATI ALLA CARICA DI CONSIGLIERE COMUNALE (1)	VOTI DI PREFERENZA VALIDI compresi quelli contestati ed attribuiti
1)		31)	
2)		32)	
3)		33)	
4)		34)	
5)		35)	
6)		36)	
7)		37)	
8)		38)	
9)		39)	
10)		40)	
11)		41)	
12)		42)	
13)		43)	
14)		44)	
15)		45)	
16)		46)	
17)		47)	
18)		48)	
19)		49)	
20)		50)	
21)		51)	
22)		52)	
23)		53)	
24)		54)	
25)		55)	
26)		56)	
27)		57)	
28)		58)	
29)		59)	
30)		60)	
<b>TOTALE</b>			

(1) Indicare tutti i candidati della lista nell'ordine in cui sono iscritti nella lista medesima, secondo quanto risulta dal manifesto con le liste dei candidati. Per i candidati che non abbiano riportato voti di preferenza, il corrispondente spazio nella colonna dei voti dev'essere annullato con un tratto di penna.

**LISTA N. 38 avente il contrassegno: .....**

CANDIDATI ALLA CARICA DI CONSIGLIERE COMUNALE (1)	VOTI DI PREFERENZA VALIDI compresi quelli contestati ed attribuiti	CANDIDATI ALLA CARICA DI CONSIGLIERE COMUNALE (1)	VOTI DI PREFERENZA VALIDI compresi quelli contestati ed attribuiti
1)		31)	
2)		32)	
3)		33)	
4)		34)	
5)		35)	
6)		36)	
7)		37)	
8)		38)	
9)		39)	
10)		40)	
11)		41)	
12)		42)	
13)		43)	
14)		44)	
15)		45)	
16)		46)	
17)		47)	
18)		48)	
19)		49)	
20)		50)	
21)		51)	
22)		52)	
23)		53)	
24)		54)	
25)		55)	
26)		56)	
27)		57)	
28)		58)	
29)		59)	
30)		60)	
		<b>TOTALE</b>	

(1) Indicare tutti i candidati della lista nell'ordine in cui sono iscritti nella lista medesima, secondo quanto risulta dal manifesto con le liste dei candidati. Per i candidati che non abbiano riportato voti di preferenza, il corrispondente spazio nella colonna dei voti dev'essere annullato con un tratto di penna.

**LISTA N. 39 avente il contrassegno: .....**

CANDIDATI ALLA CARICA DI CONSIGLIERE COMUNALE (1)	VOTI DI PREFERENZA VALIDI compresi quelli contestati ed attribuiti	CANDIDATI ALLA CARICA DI CONSIGLIERE COMUNALE (1)	VOTI DI PREFERENZA VALIDI compresi quelli contestati ed attribuiti
1)		31)	
2)		32)	
3)		33)	
4)		34)	
5)		35)	
6)		36)	
7)		37)	
8)		38)	
9)		39)	
10)		40)	
11)		41)	
12)		42)	
13)		43)	
14)		44)	
15)		45)	
16)		46)	
17)		47)	
18)		48)	
19)		49)	
20)		50)	
21)		51)	
22)		52)	
23)		53)	
24)		54)	
25)		55)	
26)		56)	
27)		57)	
28)		58)	
29)		59)	
30)		60)	
<b>TOTALE</b>			

(1) Indicare tutti i candidati della lista nell'ordine in cui sono iscritti nella lista medesima, secondo quanto risulta dal manifesto con le liste dei candidati. Per i candidati che non abbiano riportato voti di preferenza, il corrispondente spazio nella colonna dei voti dev'essere annullato con un tratto di penna.

LISTA N. 40 avente il contrassegno: .....

CANDIDATI ALLA CARICA DI CONSIGLIERE COMUNALE (1)	VOTI DI PREFERENZA VALIDI compresi quelli contestati ed attribuiti	CANDIDATI ALLA CARICA DI CONSIGLIERE COMUNALE (1)	VOTI DI PREFERENZA VALIDI compresi quelli contestati ed attribuiti
1)		31)	
2)		32)	
3)		33)	
4)		34)	
5)		35)	
6)		36)	
7)		37)	
8)		38)	
9)		39)	
10)		40)	
11)		41)	
12)		42)	
13)		43)	
14)		44)	
15)		45)	
16)		46)	
17)		47)	
18)		48)	
19)		49)	
20)		50)	
21)		51)	
22)		52)	
23)		53)	
24)		54)	
25)		55)	
26)		56)	
27)		57)	
28)		58)	
29)		59)	
30)		60)	
		TOTALE	

(1) Indicare tutti i candidati della lista nell'ordine in cui sono iscritti nella lista medesima, secondo quanto risulta dal manifesto con le liste dei candidati. Per i candidati che non abbiano riportato voti di preferenza, il corrispondente spazio nella colonna dei voti dev'essere annullato con un tratto di penna.

# RIEPILOGO

<p><b>- VOTI VALIDI PER LE LISTE</b></p> <p>[presente paragrafo, lettera <i>B</i>), pagina 53, <b>totale</b> colonna "Voti di lista validi"]</p>	<input type="text"/>	<b>(A)</b>	←
<p><b>- VOTI VALIDI SOLO PER I CANDIDATI ALLA CARICA DI SINDACO</b></p> <p>[presente paragrafo, lettera <i>A</i>), pagina 51, <b>totale</b> colonna "DI CUI ESPRESSI SOLO IN FAVORE DEL CANDIDATO SINDACO"]</p>	<input type="text"/>	<b>(B)</b>	←
<p><b>- VOTI VALIDI PER I CANDIDATI ALLA CARICA DI SINDACO</b></p> <p>[presente paragrafo, lettera <i>A</i>), pagina 51, <b>totale</b> colonna "Voti validi"]</p>	<input type="text"/>	<b>C</b>	←
<p><b>- SCHEDE BIANCHE</b></p> <p>[paragrafo 29, pag. 40]</p>	<input type="text"/>	<b>D</b>	←
<p><b>- SCHEDE NULLE</b></p> <p>[paragrafo 30, pag. 41]</p>	<input type="text"/>	<b>E</b>	←
<p><b>- SCHEDE CONTESTATE E NON ATTRIBUITE</b></p> <p>[paragrafo 32, pag. 47]</p>	<input type="text"/>	<b>F</b>	←
<p><b>- TOTALE</b></p> <p><b><math>C + D + E + F =</math></b></p>	<input type="text"/>	<b>G(*)</b>	←
<p><b>- TOTALE DEI VOTANTI DELLA SEZIONE</b></p> <p>[paragrafo 22, pag. 32]</p>	<input type="text"/>	<b>H(*)</b>	←

(\*) Il TOTALE *G* deve corrispondere al TOTALE DEI VOTANTI *H*.



## PARTE SETTIMA

### OPERAZIONI CONCLUSIVE

#### FORMAZIONE DEI PLICHI

#### CHIUSURA E FIRMA DEL PRESENTE VERBALE

#### SCIoglimento DELL'ADUNANZA

#### § 37. - FORMAZIONE DEI PLICHI DA UNIRE AL VERBALE

(Articoli 54 e 70 del testo unico 16 maggio 1960, n. 570, e successive modificazioni)

Dopo aver ultimato lo scrutinio e verbalizzato le relative operazioni e i risultati nei paragrafi precedenti, il presidente ACCERTA che i plichi da unire al verbale siano formati nel modo seguente:

**A)** LE SCHEDE CONTENENTI VOTI VALIDI e un esemplare delle TABELLE DI SCRUTINIO con frontespizio stampato in nero [*modelli n. 262-AR e n. 262/1-AR*] SONO INSERITI nella **BUSTA N. 7 (C.)**,

Sulla **BUSTA N. 7 (C.)** SONO APPOSTI il bollo della sezione, le firme del presidente, del segretario e dei rappresentanti delle liste dei candidati che ne hanno fatto richiesta.

**B)** LE SCHEDE DETERIORATE,

LE SCHEDE RICONSEGNATE DAGLI ELETTORI SENZA IL BOLLO DELLA SEZIONE O  
SENZA LA FIRMA DELLO SCRUTATORE,

LE SCHEDE RITIRATE AGLI ELETTORI PER ARTIFICIOSO INDUGIO nell'espressione del voto  
o PERCHÈ NON SI SONO RECATI IN CABINA PER VOTARE,

SONO INSERITE nella **BUSTA N. 6-BIS (C.)**.

Sulla **BUSTA N. 6-BIS (C.)** SONO APPOSTI il bollo della sezione, le firme del presidente, del segretario e dei rappresentanti delle liste dei candidati che ne hanno fatto richiesta.



**C)** Le SCHEDE BIANCHE,

le SCHEDE NULLE;

le SCHEDE CONTESTATE;

le carte relative ai reclami e alle proteste, già firmate;

un esemplare delle TABELLE DI SCRUTINIO con frontespizio stampato in rosso

[*modelli n. 262-AR e n. 262/1-AR*];

SONO INSERITE nella **BUSTA N. 6-TER (C.)**.

Sulla **BUSTA N. 6-TER (C.)** SONO APPOSTI il bollo della sezione, le firme del presidente, del segretario e dei rappresentanti delle liste dei candidati che ne hanno fatto richiesta.

**D)** La **BUSTA N. 6-BIS (C.)** E la **BUSTA N. 6-TER (C.)** SONO INSERITE nella **BUSTA N. 6 (C.)**.

Sulla **BUSTA N. 6 (C.)** SONO APPOSTI il bollo della sezione, le firme del presidente, del segretario e dei rappresentanti delle liste dei candidati che ne hanno fatto richiesta.

Il presidente CERTIFICA che - *a norma dell'art. 25 del testo unico 16 maggio 1960, n. 570, e successive modificazioni* - *almeno tre membri dell'ufficio elettorale di sezione, tra i quali il presidente o il vicepresidente, sono stati sempre presenti a tutte le operazioni fin qui descritte.*

### **§ 38. - CHIUSURA E FIRMA DEL PRESENTE VERBALE.**

#### **SCIoglimento DELL'ADUNANZA**

(Art. 70 del testo unico 16 maggio 1960, n. 570, e successive modificazioni)

IL presente verbale, redatto in due esemplari, VIENE LETTO, FIRMATO in ciascun foglio e SOTTOSCRITTO dal presidente, da tutti i componenti dell'ufficio elettorale di sezione, dal segretario nonché dai rappresentanti delle liste dei candidati presenti.

VIENE quindi CHIUSO alle ore ..... del giorno ..... 20..... .

Un esemplare del verbale è immediatamente CHIUSO nella BUSTA N. 6 (C.).

Sulla busta chiusa sono apposti il bollo della sezione, le firme del presidente, di almeno due scrutatori e dei rappresentanti delle liste dei candidati che ne hanno fatto richiesta.

La BUSTA N. 6 (C.) è subito INVIATA dal presidente - ovvero dallo scrutatore Sig. .... per delegazione scritta del presidente - all'Ufficio centrale insieme alla BUSTA N. 7 (C.).

L'altro esemplare del verbale, è INSERITO nella BUSTA N. 8 (C.) per l'immediato deposito nella segreteria del Comune. Sulla busta chiusa sono apposti il bollo della sezione, le firme del presidente, di almeno due scrutatori e dei rappresentanti delle liste che ne hanno fatto richiesta.

L'adunanza dell'ufficio elettorale di sezione è sciolta immediatamente.

..... *Presidente*

..... *Scrutatore con funzioni di vicepresidente*

..... } *Scrutatori*

..... } *Rappresentanti delle liste dei candidati presso la sezione*

..... *Segretario*

Bollo della sezione

# ALLEGATO N. 1

NEL PRESENTE ALLEGATO  
SONO VERBALIZZATE LE OPERAZIONI COMPIUTE  
PRIMA E DOPO LA RACCOLTA DEL VOTO (1):

- DEGLI ELETTORI AMMESSI  
AL VOTO DOMICILIARE
- O DEGLI ELETTORI RICOVERATI  
IN LUOGHI DI CURA
- O DEGLI ELETTORI PRESENTI IN  
LUOGHI DI DETENZIONE

---

(1) Barrare con un tratto di penna le parti non utilizzate.

**§ 39. - VOTO DEGLI ELETTORI  
AMMESSI AL VOTO DOMICILIARE**

**VOTO DEGLI ELETTORI RICOVERATI  
IN LUOGHI DI CURA  
CON MENO DI 100 POSTI-LETTO**

(Art 42, primo comma e art. 44 del testo unico 16 maggio 1960, n. 570, e successive modificazioni;  
art. 1, primo comma, lettere d) e e), del decreto-legge 3 maggio 1976, n. 161,  
convertito con modificazioni nella legge 14 maggio 1976, n. 240,  
e art. 9, decimo comma, della legge 23 aprile 1976, n. 136, e successive modificazioni)

**A) - FISSAZIONE  
DEL GIORNO E DELL'ORA  
DI RACCOLTA DEL VOTO**

Al momento della costituzione dell'ufficio elettorale di sezione (sabato pomeriggio)  
[paragrafo 1, pagina 3] il presidente ACCERTA che - come risulta dalle comunicazioni perve-  
nute dal sindaco e che si allegano al verbale - nella circoscrizione della sezione vi sono:

·) i seguenti elettori AMMESSI AL VOTO DOMICILIARE, che hanno diritto di votare presso il loro  
domicilio: .....

.....  
.....  
.....  
.....  
.....  
.....

·) i seguenti LUOGHI DI CURA CON MENO DI 100 POSTI-LETTO, nei quali sono ricoverati elettori  
che hanno diritto di votare nel luogo di ricovero in seguito a loro domanda: .....

.....  
.....  
.....  
.....  
.....

Il presidente:

·) DÀ ATTO che sono stati presi accordi con i predetti elettori e/o con i direttori dei predetti luoghi di cura;

·) DISPONE che il voto dei predetti elettori sarà raccolto dall'ufficio distaccato della sezione, con la presenza dei rappresentanti di lista che ne fanno richiesta, nei seguenti orari: .....

- alle ore ..... del giorno ..... 20..... (1).

- alle ore ..... del giorno ..... 20..... (1).

- alle ore ..... del giorno ..... 20..... (1).

### **B) - OPERAZIONI PRELIMINARI ALLA RACCOLTA DEL VOTO**

Il presidente, accompagnato dallo scrutatore sig. ....  
designato mediante sorteggio, dal segretario e dai seguenti rappresentanti .....

- alle ore ..... del giorno ..... 20.....

- alle ore ..... del giorno ..... 20.....

- alle ore ..... del giorno ..... 20.....

SI RECA A RACCOGLIERE il voto:

·) degli elettori ammessi al voto domiciliare;

·) degli elettori ricoverati in luoghi di cura con meno di 100 posti-letto che si trovano nella circoscrizione della sezione

portando con sè:

- N. .... schede autenticate prelevate dalla scatola e inserite nella BUSTA VOTO DOMICILIARE / 1 (C.) e/o nella BUSTA Os. / 1 (C.);

- il materiale occorrente per la votazione dei predetti elettori, tra cui il bollo della sezione in più che deve essere utilizzato ESCLUSIVAMENTE per timbrare la tessera elettorale personale dei suddetti elettori, nel momento in cui viene raccolto il loro voto.

(1) Indicare i nominativi degli elettori aventi diritto al voto domiciliare e/o i luoghi di cura in corrispondenza del rispettivo orario di raccolta del voto.

Le operazioni dell'ufficio elettorale di sezione continuano sotto la presidenza del vicepresidente.

Le funzioni di segretario dell'ufficio elettorale di sezione sono svolte, su designazione del presidente, dallo scrutatore sig. ....

**C) - OPERAZIONI DI RACCOLTA DEL VOTO  
COMPIUTE  
PRESSO IL DOMICILIO DEGLI ELETTORI  
O PRESSO LUOGHI DI CURA**

Le operazioni compiute dall'ufficio distaccato della sezione sono verbalizzate:

- nel *modello n. 221-bis AR* per la votazione degli elettori ammessi al voto domiciliare;
- nel *modello n. 221-AR* per la votazione degli elettori ricoverati in luoghi di cura con meno di 100 posti-letto.

I verbali sono allegati al presente verbale.

**D) - OPERAZIONI SUCCESSIVE  
ALLA RACCOLTA DEL VOTO.**

Alle ore ..... del giorno ..... 20..... il presidente, accompagnato dai componenti dell'ufficio distaccato della sezione e dai rappresentanti delle liste, fa ritorno nella sede dell'ufficio elettorale di sezione e ne riprende la presidenza.

Il presidente ACCERTA, in base al verbale delle operazioni di raccolta del voto dei predetti elettori, che HANNO VOTATO:

- ) PRESSO IL RISPETTIVO DOMICILIO un numero di elettori pari a .....
- ) PRESSO LUOGHI DI CURA un numero di elettori pari a .....

TOTALE .....

Il presidente:

- 1) APRE la BUSTA VOTO DOMICILIARE / 2 (C.) e/o nella BUSTA Os. / 2 (C.), nelle quali sono contenute le SCHEDE VOTATE dai predetti elettori;
- 2) CONTA LE SCHEDE VOTATE e RISCONTRA che il loro numero CORRISPONDE al numero di coloro che hanno votato presso il loro domicilio e/o nei luoghi di cura;
- 3) INTRODUCE NELL'URNA, SENZA APRIRLE, LE SCHEDE VOTATE;
- 4) INSERISCE le schede di cui ai paragrafi 6), 7) ed 8) del verbale modello n. 221-AR nella BUSTA N. 6-BIS (C.),
- 5) INSERISCE le schede di cui al paragrafo 8) del verbale modello n. 221-bis-AR nella BUSTA N. 6-BIS (C.);
- 6) PRELEVA dalla BUSTA N. 4 (C.) - che contiene le *schede non autenticate* - un numero di schede pari a quello delle schede di cui al paragrafo 11), lettere *b), c), d)* ed *e)*, del verbale modello n. 221-AR, LE AUTENTICA e LE INSERISCE nella scatola insieme alle altre *schede autenticate*;
- 7) PRELEVA dalla BUSTA N. 4 (C.) - che contiene le *schede non autenticate* - un numero di schede pari a quello delle schede di cui al paragrafo 9), lettere *b), c), d)* ed *e)*, del verbale modello n. 221-bis-AR, LE AUTENTICA e LE INSERISCE nella scatola insieme alle altre *schede autenticate*;

Il presidente DICHIARA CONCLUSE le operazioni di raccolta del voto dei predetti elettori.





·) i seguenti LUOGHI DI CURA CON ALMENO 200 POSTI-LETTO NEI QUALI SONO RICOVERATI ELETTORI IMPOSSIBILITATI AD ACCEDERE NELLA CABINA e che hanno diritto di votare nel luogo di ricovero in seguito a loro domanda: .....

.....  
.....  
.....  
.....  
.....  
.....  
.....

·) i seguenti LUOGHI DI DETENZIONE nei quali sono presenti elettori che hanno diritto di votare nel luogo di detenzione in seguito a loro domanda: .....

.....  
.....  
.....  
.....  
.....  
.....  
.....

Il presidente dell'ufficio elettorale di sezione:

·) DÀ ATTO che IL SEGGIO SPECIALE SI È COSTITUITO come da verbale in pari data [*modello n. 222-AR* oppure *modello n. 223-AR* oppure *modello n. 224-AR*];

·) DÀ ATTO che sono stati presi accordi con i direttori dei predetti luoghi di cura o di detenzione;

·) DISPONE che il voto dei predetti elettori sarà raccolto dal seggio speciale, con la presenza dei rappresentanti di lista che ne fanno richiesta, nei seguenti orari: .....

- alle ore ..... del giorno ..... 20..... (1).

.....

- alle ore ..... del giorno ..... 20..... (1).

.....

- alle ore ..... del giorno ..... 20..... (1).

.....

.....

(1) Indicare i luoghi di cura e/o detenzione a fianco del relativo orario di raccolta del voto.

·) DISPONE che:

- alle ore ..... del giorno ..... 20..... ,
- alle ore ..... del giorno ..... 20..... ,
- alle ore ..... del giorno ..... 20..... ,

il voto dei predetti elettori è raccolto, durante le ore in cui è aperta la votazione, dal predetto seggio speciale alla presenza dei rappresentanti delle liste dei candidati che ne hanno fatto richiesta.

### **B) - OPERAZIONI PRELIMINARI ALLA RACCOLTA DEL VOTO**

Il seggio speciale, accompagnato dai seguenti rappresentanti .....

.....

.....

.....

- alle ore ..... del giorno ..... 20..... ,
- alle ore ..... del giorno ..... 20..... ,
- alle ore ..... del giorno ..... 20..... ,

SI RECA A RACCOGLIERE il voto:

- ) degli elettori ricoverati in luoghi di cura con almeno 100 e sino a 199 posti-letto;
- ) degli elettori ricoverati in luoghi di cura con almeno 200 posti-letto e impossibilitati ad accedere alla cabina;
- ) degli elettori presenti in luoghi di detenzione, che si trovano nella circoscrizione della sezione;

portando con sè:

- N. .... schede autenticate ricevute in consegna dal presidente dell'ufficio elettorale di sezione e inserite nella BUSTA OS. / 1 (C.) e/o nella BUSTA D. / 1 (C.);
- il materiale occorrente per la votazione dei predetti elettori, tra cui il bollo della sezione in più che deve essere utilizzato ESCLUSIVAMENTE per timbrare la tessera elettorale personale dei suddetti elettori, nel momento in cui viene raccolto il loro voto.

Le operazioni dell'ufficio elettorale di sezione continuano sotto la presidenza del presidente.

### **C) - OPERAZIONI DI RACCOLTA DEL VOTO**

Le operazioni compiute dal seggio speciale sono verbalizzate:

- nel *modello n. 222-AR* per la votazione degli elettori ricoverati in luoghi di cura con almeno 100 e sino a 199 posti-letto;

- nel modello n. 223-AR per la votazione degli elettori ricoverati in luoghi di cura con almeno 200 posti-letto e impossibilitati ad accedere nella cabina;
- nel modello n. 224-AR per la votazione degli elettori presenti in luoghi di detenzione.

I verbali vengono allegati al presente verbale.

#### **D) - OPERAZIONI SUCCESSIVE ALLA RACCOLTA DEL VOTO.**

Alle ore ..... del giorno ..... 20..... i componenti del seggio speciale, accompagnati dai rappresentanti delle liste, fanno ritorno nella sede dell'ufficio elettorale di sezione.

Il presidente ACCERTA, in base al verbale delle operazioni di raccolta del voto dei predetti elettori, che HANNO VOTATO:

- ) PRESSO LUOGHI DI CURA CON ALMENO 100 E FINO A 199 POSTI-LETTO

un numero di elettori pari a .....

- ) PRESSO LUOGHI DI CURA CON ALMENO 200 POSTI-LETTO

un numero di elettori impossibilitati ad accedere alla cabina pari a .....

- ) PRESSO LUOGHI DI DETENZIONE

un numero di elettori pari a .....

TOTALE .....

Il presidente:

- 1) APRE la BUSTA OS. / 2 (C.) e/o la BUSTA D. / 2 (C.), nelle quali sono contenute le SCHEDE VOTATE dai predetti elettori;
- 2) CONTA LE SCHEDE VOTATE e RICONTRA che il loro numero CORRISPONDE al numero di coloro che hanno votato presso luoghi di cura e/o di detenzione;
- 3) INTRODUCE NELL'URNA, SENZA APRIRLE, LE SCHEDE VOTATE;
- 4) INSERISCE le schede di cui ai paragrafi 7), 8) ed 9) dei verbali modelli n. 222-AR, n. 223-AR e n. 224-AR nella BUSTA N. 6-BIS (C.);
- 5) PRELEVA dalla BUSTA N. 4 (C.) - che contiene le *schede non autenticate* - un numero di schede pari a quello delle schede di cui al paragrafo 12), lettere *b), c), d)* ed *e)*, dei verbali modelli n. 222-AR, n. 223-AR e n. 224-AR, LE AUTENTICA e LE INSERISCE nella scatola insieme alle altre *schede autenticate*.

Il presidente DICHIARA CONCLUSE le operazioni di raccolta del voto dei predetti elettori.