

# Banca del Latte Materno

metti in banca  
il bene più prezioso



Con il patrocinio



MINISTERO PER LE  
PARI OPPORTUNITA'

*metti in banca  
il bene più prezioso*



# Banca del Latte Materno Umano



Fondazione dell'Ospedale Salesi  
ONLUS

Il progetto è stato realizzato grazie a:



**Regione Marche**  
*Assessorato alle Pari Opportunità*



**consigliera  
di parità** Provincia  
di Ancona



**Consigliere  
di Parità**  
per la Provincia  
di Ascoli Piceno



COMMISSIONE PER LE  
PARI OPPORTUNITÀ  
TRA UOMO E DONNA  
DELLA PROVINCIA DI  
MACERATA



Provincia  
di Macerata



Consigliera  
di parità  
Provincia  
di Pesaro e Urbino





*Fondazione dell'Ospedale Salesi  
ONLUS*

## Progetto a sostegno della Banca del Latte Umano Donato

Per ogni neonato il latte della propria mamma è senz'altro l'alimento migliore.

La peculiarità dei nutrienti, le componenti enzimatiche ed ormonali, i fattori di crescita ed anti-infettivi lo rendono un alimento unico ed inimitabile.

Purtroppo il latte materno non è sempre disponibile per tutti i neonati e ciò è dovuto a cause diverse, ecco perché sono nate le Banche del Latte Materno Umano.

# Perché sono nate le Banche

Il latte materno rappresenta il nutrimento più completo e naturale per il bambino e contribuisce al suo pieno sviluppo, fisico e psichico, fin dalle primissime ore dopo la nascita.

Se questo è vero per i neonati sani ancora di più lo è per quelli malati, ad esempio per chi deve essere rialimentato dopo un intervento chirurgico intestinale o per chi è affetto da gravi allergie alimentari o immunodeficienze.

Non tutti i neonati, purtroppo, hanno a disposizione questo prezioso alimento.

# del Latte Materno Umano

La Banca del Latte permette di raccogliere, conservare e rendere disponibile all'occorrenza il latte per i nati pre-termine

Esistono mamme, che per motivi medici non possono allattare i propri bambini o che non producono latte in quantità e per tempi sufficienti.

In tutti questi casi la Banca del Latte permette anche ai bambini più deboli e vulnerabili di potersi nutrire nella maniera migliore possibile: utilizzando il latte donato da un'altra mamma.



## COME FUNZIONA LA BANCA DEL LATTE?

Le Banche del Latte sorgono all'interno degli Ospedali e funzionano come vere e proprie banche.

Esse sono responsabili della raccolta, della conservazione e della distribuzione del latte materno.

L'attività della Banca prevede:

- una attività di raccolta, conservazione, trattamento del latte delle madri dei bambini ricoverati, i quali, temporaneamente non possono essere nutriti al seno;
- una attività di raccolta, controllo, conservazione, trattamento di latte donato con generosità da mamme che ne producono in eccedenza. Tale latte verrà distribuito ai neonati che ne avranno bisogno.

### DOVE CI PUOI TROVARE

Ad **Ancona** presso la  
S.O.D. di Neonatologia  
dell'Ospedale Salesi

Tel. 071 5962369/68



## ALCUNE INDICAZIONI TECNICHE

Negli ultimi decenni sono emerse numerose evidenze scientifiche che dimostrano che anche per i neonati pretermine essere nutriti, fin dai primi giorni di vita, con il latte della propria mamma comporta numerosi vantaggi: riduzione dell'incidenza delle infezioni, riduzione del rischio di enterocolite necrotizzante (grave patologia intestinale del neonato pretermine), induzione di un'elevata tolleranza alimentare.

Il latte materno rappresenta un valido supporto terapeutico, soprattutto nelle situazioni di patologia o di prematurità.

Ogni anno in Italia oltre 50.000 bambini hanno bisogno di alimentarsi con latte materno ma non sono nelle condizioni di farlo.

# chi può donare il latte?

Il latte può essere donato da tutte le neo mamme previo un controllo medico appropriato ed un colloquio con gli specialisti del Centro.

Il latte, estratto con appositi tiralatte, viene conservato seguendo le più scrupolose regole di igiene e nel rispetto della catena del freddo.

Per garantire requisiti di sicurezza e di integrità del latte la Banca segue le raccomandazioni di accreditate società scientifiche internazionali e le direttive CEE sull'igiene degli alimenti.

Una volta giunto in Banca il latte viene sottoposto ad esami batteriologici, pastorizzato e congelato.

# come ci puoi aiutare?

OGGETTO: ordine di pagamento per DONAZIONE progetto

*Banca del Latte Materno*

di €  ,

importo in lettere.....

sul C/C bancario presso la  **Banca Marche**  
intestato alla Fondazione dell'Ospedale Salesi - C.F. 02211020421

C/C n° 000000004900

codice IBAN: IT07J0605502600000000004900

Data.....

Firma.....



*metti in banca  
il bene più prezioso*





**fondazione salesi**  
un ospedale per i bambini  
onlus

Adesso esiste un nuovo modo  
per aiutare i bambini a vivere meglio  
in Ospedale

nel **2004** è nata la

# Fondazione dell'Ospedale Salesi onlus

scopri i progetti finanziati dalla Fondazione  
Salesi su:

**[www.fondazioneospedalesalesi.it](http://www.fondazioneospedalesalesi.it)**

Fondazione Ospedale Salesi Onlus  
tel 071 5962844 - 071 5962829  
Fax 071 5962829  
Via Toti, 4 - Ancona  
[www.fondazioneospedalesalesi.it](http://www.fondazioneospedalesalesi.it)  
[info@fondazioneospedalesalesi.it](mailto:info@fondazioneospedalesalesi.it)

Ufficio Comunicazione

**ADVANCED**

events & communication

[www.advancedcomunicazione.it](http://www.advancedcomunicazione.it)

Ancona - tel. 071 55165

## QUALI SONO GLI OBIETTIVI DELLA FONDAZIONE?

La Fondazione dell'Ospedale Salesi ONLUS è una Fondazione senza scopo di lucro che si ispira alla Convenzione Internazionale dei diritti dei Minori. Essa è stata costituita il 21 luglio 2004.

Con la sua attività si pone l'obiettivo di sostenere e diffondere la più adeguata cultura assistenziale al bambino malato a tutti i livelli, istituzionali e sociali.

L'Ospedale dei bambini è un sistema dinamico, aperto al mondo esterno dei giochi e della scuola, in cui i vari attori - operatori, genitori, amici e insegnanti - devono essere funzionali alla serenità del piccolo malato e avere come priorità il rispetto dei suoi tempi, delle sue modalità di comunicazione e del suo mondo.

Per questo motivo, la Fondazione dell'Ospedale Salesi si propone di supportare l'attività di ricerca relativa al bambino ospedalizzato, con particolare riferimento:

- alle problematiche psicologiche e psicopedagogiche;
- al miglioramento della qualità di vita del periodo di degenza ospedaliera dei bambini e delle loro famiglie;
- all'attuazione di tutte le iniziative volte a favorire i contatti tra l'ospedale e l'ambiente esterno.

La Fondazione inoltre, in collaborazione con altri enti e istituzioni, vuole offrire un supporto sociale alle donne e ai bambini in condizioni di disagio, con particolare riguardo al benessere psico-fisico della donna nell'evento "nascita".

Infine, la Fondazione si propone di operare affinché l'Ospedale pediatrico "SALESI" sia un luogo di cura dove il bambino non viva la degenza in modo traumatico e si senta a proprio agio, oltre che un centro di riferimento nazionale Altamente Specializzato.



fondazione salesi  
un ospedale per i bambini  
ONLUS

## I PROGETTI FINANZIATI DALLA FONDAZIONE SALESI

Sin dalla sua costituzione, il 21 luglio 2004, la Fondazione dell'Ospedale Salesi ONLUS si è adoperata nel sostegno e nel finanziamento di numerosi progetti volti a migliorare la qualità di vita del bambino in Ospedale.

- Progetto Wendy e Peter Pan per il sostegno psicologico dei genitori di bambini ricoverati
- Tecniche non farmacologiche nel trattamento del dolore
- Mamma e papà insieme dopo la nascita
- Accoglienza al Day Surgery
- Intervento integrato medico-psico-sociale nella S.O.D. Anestesia e Rianimazione
- Ludoteca del riuso
- Terapia assistita con animali ( pet therapy) nel trattamento della cefalea in età evolutiva

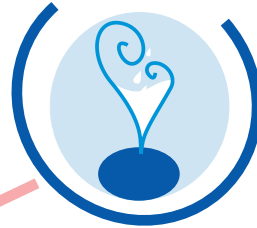
Non solo, con la sua attività la Fondazione si è inoltre adoperata nella raccolta di fondi da utilizzare per l'acquisto di attrezzature all'avanguardia per la chirurgia e per la rianimazione pediatrica.

Tutte le attività in corso di finanziamento sono inoltre pubblicizzate sul sito [www.fondazioneospedalesalesi.it](http://www.fondazioneospedalesalesi.it)

# Banca del Latte Materno Umano



ANCONA



la Banca del Latte Materno Umano  
la puoi Trovare ad Ancona  
presso la S.O.D. di Neonatologia  
del Presidio Ospedaliero Salesi  
Azienda Ospedali Riuniti - Ancona



Fondazione Ospedale Salesi Onlus  
tel 071 5962844 - 071 5962829  
Fax 071 5962829  
Via Toti, 4 - Ancona  
[www.fondazioneospedalesalesi.it](http://www.fondazioneospedalesalesi.it)  
[info@fondazioneospedalesalesi.it](mailto:info@fondazioneospedalesalesi.it)  
C.F. 02211020421

[www.fondazioneospedalesalesi.it](http://www.fondazioneospedalesalesi.it)

*metti in banca  
il bene più prezioso*

