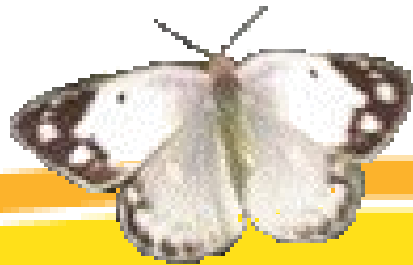


*Nati Per Leggere*

*LEGGERE E' FAMILIARE*

**Essenziali Buone**

**Pratiche**



# Il progetto nazionale Nati per Leggere



**Nati per  
Leggere**

**Associazione Culturale Pediatri  
Associazione Italiana Biblioteche  
Centro per la Salute del Bambino ONLUS**

**[npl@aib.it](mailto:npl@aib.it)  
[www.natiperleggere.it](http://www.natiperleggere.it)**

# NPL

**Promuove la lettura quotidiana ad alta voce in famiglia al bambino dai 6 mesi di età**

**Si presenta come una campagna di sensibilizzazione, di informazione e di formazione sull'importanza della lettura in età precoce, come fattore di benessere personale e sociale.**

- Si è ispirato ad altri progetti:

REACH OUT AND READ (USA)

BORN TO READ (USA)

BOOKSTART (GB)

# NPL

Si basa sulla collaborazione tra **pediatri e bibliotecari**

Ha il Patrocinio del Ministero per i Beni e le Attività Culturali

E' stato premiato nel 2001 come  
"Migliore manifestazione di promozione  
del libro e della lettura di rilevanza  
nazionale"

Collabora con il MIUR



**Nati per  
Leggere**


# NpL

- Il progetto anche da un punto di vista socio-sanitario è riconosciuto come valido a prevenire difficoltà cognitive e relazionali così come certificato dal Ministero del Lavoro, della Salute e delle Politiche Sociali nell'ambito della campagna nazionale *Genitori più* e quindi s'inserisce a pieno titolo tra le azioni di prevenzione primaria della salute del bambino.
- Nel progetto possono essere partner importanti le librerie, i servizi alla famiglia, le scuole per l'infanzia e ogni altro servizio che per le sue caratteristiche sia vicino ai bambini, ai loro genitori e a chi si occupa dell'educazione dei bambini in genere.

# SCOPO DEL PROGETTO NPL

PROMUOVERE LA LETTURA AD ALTA  
VOCE DA PARTE DEI GENITORI AI PROPRI  
BAMBINI FIN DALLA NASCITA **COME**  
**OPPORTUNITA' FONDAMENTALE DI**  
**SVILUPPO DELLA PERSONA**

A stylized illustration of a hand holding an open book. The book's cover is white with a yellow butterfly. The background is light blue with a large, faint orange shape on the right side.

A stylized illustration of a hand holding an open book. The book's cover is white with a yellow flower. The background is light blue with a large orange circle on the right side. The text is centered over the book.

**IN NOME DEL SUO DIRITTO AD ESSERE  
PROTETTO NON SOLO DALLA MALATTIA E  
DALLA VIOLENZA MA ANCHE DALLA  
MANCANZA DI ADEGUATE OCCASIONI DI  
SVILUPPO AFFETTIVO E COGNITIVO**

# DALLA CONVENZIONE SUI DIRITTI DEL BAMBINO(1989)

**“I BAMBINI HANNO IL DIRITTO ALLO SVILUPPO  
IN TUTTI GLI ASPETTI DELLA LORO VITA  
COMPRESO LO SVILUPPO FISICO, EMOTIVO,  
COGNITIVO, PSICOSOCIALE, SOCIALE E  
CULTURALE”**



...essere  
un bambino



...crescere  
in libertà



...essere  
rispettato



...la  
salute



...ricevere  
cure speciali



# i dieci diritti dei bambini

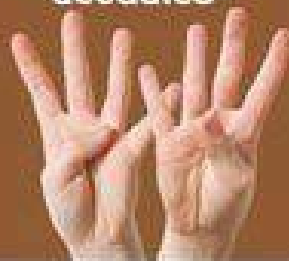
...avere  
una famiglia



...una buona  
educazione



...essere  
protetto ed  
accudito



...non essere  
abbandonato  
o maltrattato



...non essere  
discriminato



A stylized illustration of a person reading a book. The person is shown in profile, holding an open book. The background features a large, warm-toned sun in the upper right corner. The text is overlaid on the book's pages.

**LA LETTURA INSTAURA TRA CHI LEGGE  
E CHI ASCOLTA UNA RELAZIONE  
UNICA, ESCLUSIVA, AUTENTICA**

The background features a stylized illustration of a hand holding an open book. The book is white with a yellow ribbon bookmark. The hand is light pink with blue and yellow accents. The background is a light blue gradient with a large orange circle on the right side.

**APPRENDERE L'AMORE PER LA  
LETTURA ATTRAVERSO UN GESTO  
D'AMORE :  
*UN ADULTO CHE LEGGE UNA  
STORIA***

# DIMENSIONE DI INTIMITA' TRA CHI LEGGE E CHI ASCOLTA



# QUESTA IMMAGINE CI RICORDA CHE:

- ***SIAMO STATI AMATI***
- ***QUALCUNO CI HA REGALATO, QUANDO ANCORA NON SAPEVAMO CHE FOSSE COSI' IMPORTANTE, LA GIOIA DI PERDERCI IN UN LIBRO***
- ***QUALCUNO HA RECUPERATO, DENTRO DI SE', PER AMORE, QUEL LINGUAGGIO "EMOZIONALE" CHE LO HA RESO CAPACE DI NARRARE***

A stylized illustration of a person reading a book. The person is shown in profile, holding the book open. The book's pages are white, and a yellow flower is drawn on the left page. The background is a light blue gradient, and a large, soft orange shape is visible in the upper right corner.

**L'AMORE PER I LIBRI NASCE E  
CRESCE IN FAMIGLIA....**

# Cosa fa il pediatra?

## **CONSIGLIA DI LEGGERE AD ALTA VOCE**

- libri adatti all'età del bambino e al contesto familiare

## **DONA IL LIBRO**

- adatto all'età del bambino (cartonato per i piccoli, più complesso per i più grandi)
- adatto alla cultura della famiglia

## **VALUTA attraverso il LIBRO**

- lo sviluppo motorio fine, l'interazione socio relazionale, l'abilità cognitiva (attenzione, memoria), il linguaggio espressivo e ricettivo del bambino


# Cosa fa il bibliotecario?

**FORMULA PROPOSTE DI LETTURA** adatte alle diverse età del bambino da proporre a pediatri e genitori

**ALLESTISCE SPAZI** per accogliere i piccoli lettori, i loro genitori e gli altri adulti coinvolti

**ORGANIZZA** momenti di formazione per gli operatori e per i genitori su come, cosa e quando leggere ai bambini



A stylized illustration of a person reading a book to a child. The person's face is partially visible on the right, and their hands are holding an open book. The child's head is visible at the bottom, looking up at the book. The background is a light blue gradient. The text is overlaid in the center in a bold, red font.

**Perché è importante la  
lettura quotidiana al  
bambino fin dai primi mesi  
di vita?**

A stylized illustration of a person reading a book. The person is shown in profile, holding an open book. A glowing yellow lightbulb is positioned above their head, symbolizing an idea or knowledge. The background is a soft blue gradient, and the person's face is rendered in a light pinkish tone. The text is overlaid on the book's pages.

**LA LETTURA NON E' UN BISOGNO  
NATURALE MA INDOTTO**

# IL PIACERE DELLA LETTURA...

...E' FATICOSO

e quindi bisogna riconoscere :

- LA DIMENSIONE CULTURALE E NON NATURALE DEL LEGGERE
- E CHE LA LETTURA DEVE ESSERE  
**PROMOSSA,**  
**PROGETTATA, INCENTIVATA**

# NPL per chi?

- Si rivolge alla **popolazione in generale**



# Come si inserisce NPL?

- NPL si colloca nell'ambito più ampio di una promozione della **cultura dell'infanzia** e conoscenza del bambino
- NPL è riconosciuto a pieno titolo come **vettore di genitorialità**, capace di favorire la conoscenza reciproca e l'attaccamento assieme ad altri interventi che sono: la familizzazione della nascita, la promozione del contatto fisico, l'allattamento al seno e altre forme.

# NPL come Intervento di supporto alla genitorialità:

- I nuovi genitori sentono il bisogno di migliorare le **proprie competenze genitoriali**
- Molte ricerche hanno messo in relazione lo sviluppo del cervello con le stimolazioni verbali ricevute in famiglia e la relazione con i genitori
- La **qualità del rapporto genitore-bambino** influenza il livello cognitivo
- “Un **attaccamento sicuro** “influisce positivamente sullo sviluppo del linguaggio sul

## “GenitoriPiù”?

- *ESSERE “GENITORI PIÙ”* vuol dire offrire ai propri figli più protezione, più salute, più sicurezza, più difese, più vita.
- Ma vuol dire anche essere genitori più consapevoli nelle scelte ,protagonisti del benessere del proprio figlio in altre parole di sviluppare pienamente la propria *proprietà*.

### 8. Leggergli un libro

Trovate il tempo per leggere con il vostro

bambino: sentirvi leggere un libro ad alta voce



L  
E  
G  
G  
E  
R  
E  
è  
F  
A  
M  
I  
L  
I  
A  
R  
E

ascoltare la voce di mamma e papà che mi leggono storie

seguire i consigli di lettura del mio pediatra

leggere a noi bambini fin da piccolissimi

andare insieme in biblioteca



**LEGGERE AI BAMBINI**  
**GENERA SALUTE**





# **NpL - Leggere è Familiare a Macerata e Provincia NASCE DALL'INTESA tra:**

- **PROVINCIA** di MACERATA
- **COMUNE** di MACERATA
- **ASUR** Area Vasta n.3
- **UNIVERSITA' DI MACERATA**(Scienza della Formazione e dell'Educazione)
- **FIMP-FEDERAZIONE ITALIANA MEDICI PEDIATRI**
- **COLLEGIO** delle **OSTETRICHE** PROV. DI

# LEGGERE E' FAMILIARE perché...



- ***La salute è...***

***“... una risorsa che va costruita e vissuta in diversi ambiti della vita quotidiana: nei luoghi dove si nasce, si cresce, si studia, si lavora, si gioca, si ama...in famiglia”***

***“Nati per leggere”***... si colloca in queste aree

# LEGGERE E' FAMILIARE perché...



- riguarda **la FAMIGLIA/le FAMIGLIE** in senso ampio (*nucleo familiare-ambito familiare-situazione familiare-caregiver familiare*)
- **NOTO, CONOSCIUTO** (*viso familiare, luoghi familiari, ambiente familiare*)
- **SEMPLICE, AMICHEVOLE, NATURALE** (*conversazione familiare, tono familiare,*

# LEGGERE E' FAMILIARE perché...



- Il progetto **NPL –LEGGERE E' FAMILIARE**

si basa sulla creazione di una rete sinergica di relazioni e collaborazioni tra bibliotecari, pediatri, operatori della sanità ed educatori dei nidi e delle scuole dell'infanzia, associazioni e servizi del terzo settore. **La cooperazione** tra queste professionalità è la formula che consente di raggiungere il **maggior numero di famiglie con bambini in età prescolare** per far comprendere l'importanza di leggere a voce alta fin dai primi mesi di vita dei loro figli.

**Per...**

- *condividere le risorse*
- *creare sinergia e collaborazione sul nostro territorio*

# LEGGERE E' FAMILIARE perché...



- Attraverso la realizzazione di un **protocollo d'intesa specifico sul progetto territoriale Nati per Leggere**, si è costruita la base necessaria per dare un quadro istituzionale preciso degli ambiti d'azione del progetto
- si valorizzano, in una rete accreditata di soggetti, le **iniziative e azioni** portate avanti dalle tante realtà sensibili in diversi servizi del nostro territorio.
- Sarà possibile predisporre nuovi e più stabili interventi mettendo **in rete esperienze e risorse** alla prassi della lettura ad alta voce in famiglia.

# LEGGERE E' FAMILIARE perché...



- La **sfida operativa** più impegnativa consiste nel raggiungere **famiglie e gruppi di popolazione** in condizioni di maggior svantaggio socio culturale ed in particolare:
  - le comunità di recente immigrazione
  - famiglie in condizione di marginalità sociale e culturale
- E' proprio per questo, che è centrale nel nostro progetto il ruolo degli **operatori sanitari** ed in particolare dei **pediatri di famiglia** che vengono in contatto con tutti i bambini e le famiglie, e non solo con quelli che hanno la possibilità di frequentare scuole per l'infanzia e altre strutture socio educative.



- **Tutti possiamo dare una mano**



## ***Compiti del Tavolo di Coordinamento***

- predisporre percorsi formativi per gli operatori coinvolti nel progetto NPL;
- individuare strategie comunicative per il target NPL;
- sensibilizzare e coinvolgere le istituzioni locali per l'adesione a NPL;
- promuovere il progetto NPL in un'ottica di rete multi-professionale;
- sensibilizzare e coinvolgere i pediatri di libera





# Obiettivi del progetto

- **Promuovere** la lettura ai bambini dai 0 mesi ai 6 anni in epoca precoce attraverso l'informazione, il consiglio e il supporto pratico dato ai neogenitori da parte di operatori sanitari dei servizi materno infantili, dai pediatri, dai bibliotecari, dagli educatori nei vari servizi.
- **Migliorare** le attitudini e le capacità dei diversi servizi per l'infanzia, educativi, sociali e sanitari, di collaborare in rete per interventi di promozione dello sviluppo e del benessere del bambino.
- **Valutare** e progettare l'efficacia del progetto in famiglie di diversa condizione socioeconomica e culturale.

***Durata*** 3 anni.

***Popolazione destinataria dell'intervento***

Famiglie e Bambini di età compresa tra 0 mesi e 6 anni residenti o temporaneamente ospiti nella Provincia di Macerata



# Obiettivi operativi:

- Aumentare il numero di persone che utilizzano le biblioteche (*anche scolastiche*) e il libro in famiglia, con attenzione alle famiglie in condizioni di difficoltà, attraverso un programma che si basa sull'alleanza tra operatori sanitari e amministratori e servizi bibliotecari dei Comuni che sia:
- **efficace** – è dimostrato che questi programmi in rete aumentano l'uso delle biblioteche e del libro in famiglia
- **efficiente** – sono richieste risorse limitate a ciascun soggetto coinvolto
- **sostenibile** – può essere condotto da tutti i soggetti coinvolti
- **equo** – raggiunge tutti i genitori offrendo più occasioni di contatto.



# Fase d'attuazione

- **Gestire** il tavolo di coordinamento territoriale NPL (con possibilità di articolazioni per zone specifiche tramite la Provincia) con i soggetti aderenti, per concordare azioni e decidere congiuntamente **le migliori strategie di promozione** del progetto;
- Messa a punto e produzione del **materiale informativo comunicativo** (*quando necessario, multilingue*), avvalendosi del materiale predisposto dalla segreteria nazionale che può essere personalizzato dai progetti locali.
- **Sostenere e organizzare** la formazione specifica accreditata sul progetto NPL, realizzata in collaborazione con il Coordinamento Regionale AIB-ACP Nati Per Leggere nelle Marche , dei soggetti che entreranno nella rete (**bibliotecari, pediatri, operatori sanitari, educatori, insegnanti, lettori volontari**).



# Fase d'attuazione

- **Allestire spazi informativi sul progetto** (manifesti, dépliant, bibliografie, programmazione eventi e incontri, ecc.) nelle proprie strutture di riferimento della rete (negli ambulatori pediatrici, nelle sedi vaccinali, negli ambulatori di gravidanza a termine, nelle biblioteche aderenti, anche scolastiche, nei nidi, nelle scuole) e ogni altro luogo ritenuto opportuno alle strategie comunicative di progetto.
- Programmare la realizzazione di **momenti informativi periodici sul progetto** (incontri con i referenti comunali, con gli operatori, con i genitori, etc.);



# Fase d'attuazione

- **Sviluppare il coinvolgimento e collaborazione** con partner importanti di NPL come le librerie e librai locali, per la realizzazione di accordi per la diffusione del progetto e per la realizzazione di sconti agevolati alla fascia d'età del target di riferimento
- **Avviare il monitoraggio** con semplice questionario di valutazione da consegnare ad un campione tra pediatri di base, anche con supporto, se necessario, di mediatori culturali per gli stranieri.
- **Inserimento stabile di NPL** nei corsi di accompagnamento alla nascita; azione questa da svolgersi, con supporto di personale esperto, anche presso la biblioteca comunale di riferimento



# Fase d'attuazione

- **Inserimento stabile di un modulo NPL** nel piano formativo dei corsi di laurea di scienze dell'educazione e della formazione.
- **Formazione di gruppi di lavoro** presso l'Università di Macerata per elaborare, in collaborazione con gli altri partner, un progetto sinergico per promuovere un approccio diverso alla lettura da proporre ai genitori;
- **Sostenere e realizzare Attività specifiche per famiglie** in collaborazione con scuola, servizi educativi, collegio ostetriche, biblioteche scolastiche, lettori volontari, ecc..



# Fase d'attuazione

- **Alcuni esempi:**
- *“Biblionido”* incontri in biblioteca di riferimento per tutti i bambini 0-3 anni; *«Un nido di storie»* incontri periodici con famiglie e bambini nei servizi alle famiglie;
- *“Me lo leggi?...”*, attività di letture e incontro per famiglie delle scuole materne ;
- *«Un tappeto di storie»* , *letture per tutte le stagioni*
- *“Legginpancia”*, incontri per genitori in attesa con presentazione di libri specifici per il sostegno alla genitorialità;
- *«Ci leggiamo....dal pediatra!..»*, lettori NPL negli ambulatori pediatrici
- *“La valigia del Lettore”*, incontri di lettura organizzati nelle biblioteche scolastiche con lettori volontari e prestito di libri nel fine settimana
- *“Bibliogirando”*, prestito itinerante in particolari periodi dell'anno,;



# Come partecipare al progetto

- Partecipare al progetto Nati per Leggere significa promuovere nel proprio ambito la lettura nelle famiglie contribuendo a creare una **rete interdisciplinare tra operatori e servizi** che si prendono cura della prima e primissima infanzia.





## chi fa cosa...

- I **pediatri** - in particolare i pediatri di famiglia ma anche i pediatri operanti nelle ASL, nei consultori, nei reparti ospedalieri – e le **ostetriche** si rendono disponibili a **sensibilizzare i genitori** sull'utilità della lettura ai bambini fin dalla più tenera età, nel rispetto delle diverse tappe della crescita.
- I **bibliotecari** aiutano i genitori a formarsi un proprio repertorio di letture da condividere con i loro bambini. Promuovono la conoscenza delle proposte di lettura adatte ai bambini più piccoli e mettono a disposizione per il **prestito gratuito e la lettura in biblioteca** una raccolta di libri per bambini tra 0 e 6 anni. Invitano i genitori ad usare sistematicamente tali risorse e a partecipare alle iniziative che favoriscono l'abitudine di leggere.



## chi fa cosa...

- I **lettori volontari /ambasciatori NPL** leggono per **mostrare che i bambini si divertono** ad ascoltare le storie in modo da stimolare i genitori a leggere in famiglia.
- Gli **educatori** e gli **insegnanti** attraverso le **attività di lettura** offerte a scuola e le visite alle biblioteche, insegnano ad apprezzare i libri e motivano il desiderio del bambino di proseguire l'esperienza della lettura.
- **Tutti gli altri soggetti** interessati sono naturalmente benvenuti nel progetto che vuole stabilirsi come modalità permanente di promozione della lettura ai piccoli.



# Come agire e contribuire nel progetto territoriale NPL

I **bibliotecari** possono:

- - allestire spazi adeguati per l'accoglienza dei piccoli lettori e dei loro genitori in biblioteca
- costituire un'adeguata offerta libraria per bambini in età prescolare
- promuovere la conoscenza delle proposte di lettura adatte ai bambini più piccoli
- organizzare e coordinare le iniziative di sensibilizzazione e formazione sulla lettura precoce, rivolte agli operatori coinvolti (bibliotecari, pediatri, operatori socio-sanitari,



# Come agire e contribuire al progetto territoriale

I **pedagogisti / i docenti universitari** possono:

- - formare gli insegnanti sull'importanza della lettura
- individuare strategie per avvicinare i bambini al libro.

I **Librai** possono:

- - garantire un'offerta adeguata e di qualità di libri per i più piccoli
- garantire sconti ai genitori
- organizzare eventi per bambini e famiglie

I **centri didattici** possono allestire spazi per la lettura con libri per bambini da 0 a 6 anni.

I **centri famiglia** possono collaborare, informando e sensibilizzando sul progetto e favorendo incontri con le famiglie.



# Come aderire al progetto

E' stato realizzato un modulo d'adesione al progetto NPL-Leggere è Familiare che definisce, con le premesse del protocollo istituzionale, il tipo di collaborazione/collaborazioni che s'intende concordare.

CHIEDE

di aderire al progetto NPL. A tal fine si rende disponibile a concordare la propria collaborazione orientativamente in uno o più dei seguenti ambiti:



lettore volontario



collaborazione/supporto  
alle azioni dei vari attori del progetto



comunicazione/organizzazione eventi



## Quale vantaggio comporta aderire ad una rete sul progetto NPL

- Acquisire **competenze in un ottica multidisciplinare** nell'ambito della cultura e cura del bambino e della sua famiglia attraverso una formazione accreditata Nati per Leggere ;
- Sviluppare **azioni e sinergie** sul proprio territorio attraverso una comunicazione uniforme e un'economia di scala, dando **maggiore visibilità e riconoscibilità al progetto**
- Condividere l'obiettivo finale comune, che è quello di creare una **vera e propria rete coesa e coordinata** di promozione della lettura ad alta voce in famiglia, che permetta di raggiungere con il messaggio un numero quanto più elevato di famiglie con bambini piccoli.

# Perché quello che conta.....

## LEGGERE È FAMILIARE

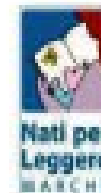
*"Il ricordo di un genitore che ci ha regalato una storia quando eravamo bambini è diverso da tutti gli altri: è più forte e persistente perché porta con sé la certezza di essere stati amati".*

Rita Valentino Merletti

Quello che conta, è quello che i genitori propongono ai bambini in famiglia.

Quello che conta, è condividere momenti di musica, canto e lettura insieme per entrare in contatto coi bambini.

Quello che conta, è accompagnare i genitori nel cammino di crescita coi propri bambini.



Provincia di Macerata



comune di macerata



[www.natiperleggere.it](http://www.natiperleggere.it)

**GRAZIE!**

npl leggerefamilia