

COMUNE DI MACERATA

PIANO DI INQUADRAMENTO
ARCHITETTONICO E URBANISTICO
PER LA RIQUALIFICAZIONE
DELL'AREA EX FORO BOARIO

VARIANTE

PROGETTO

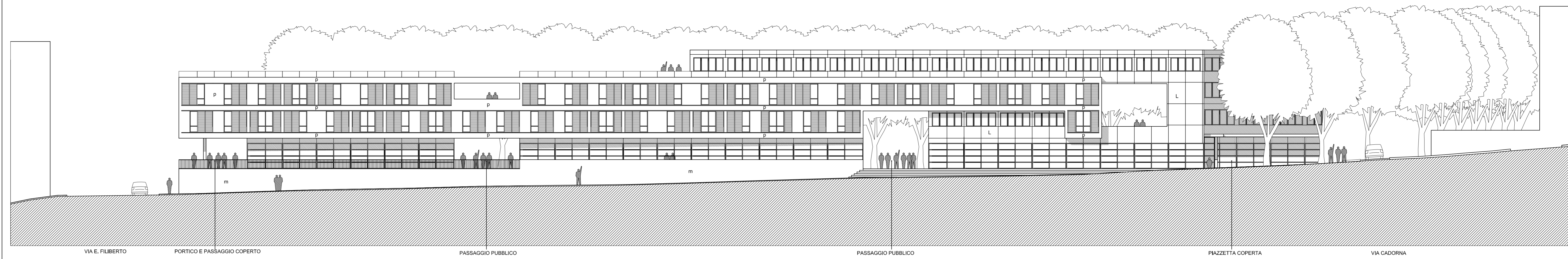
ARCH. ANITA MARIA SARDELLINI (capogruppo)
ARCH. LORENA LUCCIONI
PROF. ARCH. CRISTIANO TORALDO DI FRANCA

Arch. Anita Sardellini Via De Bosis 8 - 60123 ANCONA Tel:071/2073835 - fax:071/2082631 e-mail: asard@tin.it - www.studiosardellini.it

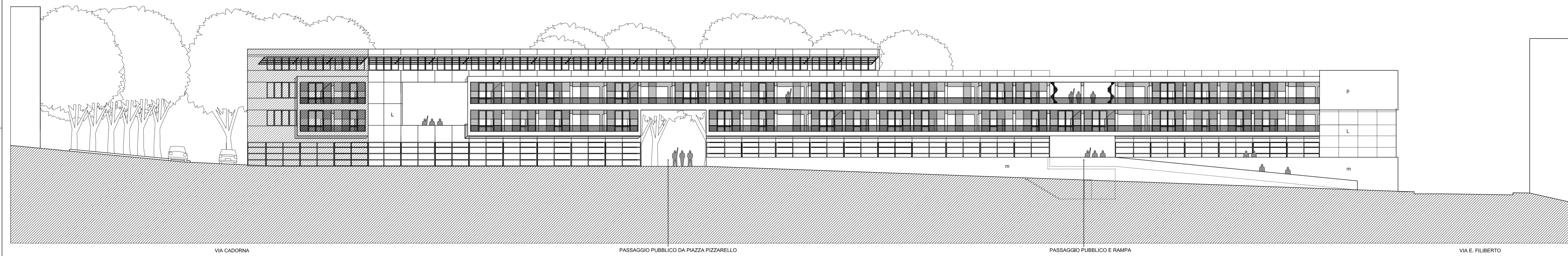
TAV./ALL.	VARIANTE
09	PROSPETTI
REV. 00	SCALA 1:200
	27 LUGLIO 2006

MATERIALI:

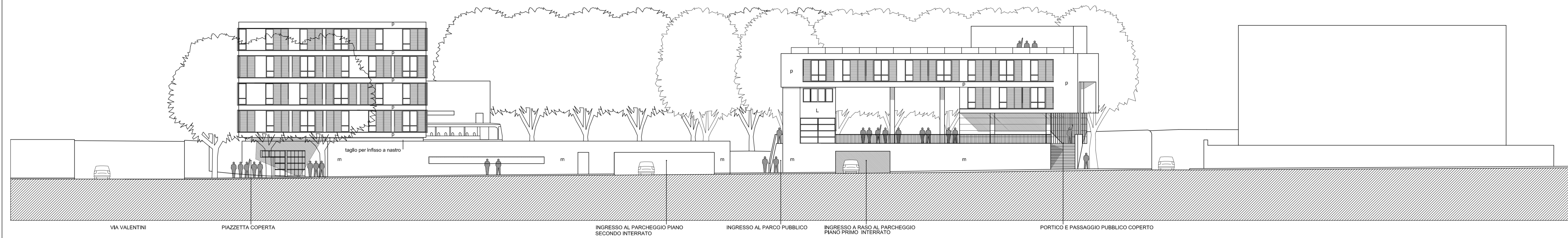
- m - Mattoni uguali alla Stazione Autocorriere
- L - Curtain wall lamellare in alluminio
- p - Rivestimento in Trani Apricena, uguale alla Stazione delle Autocorriere



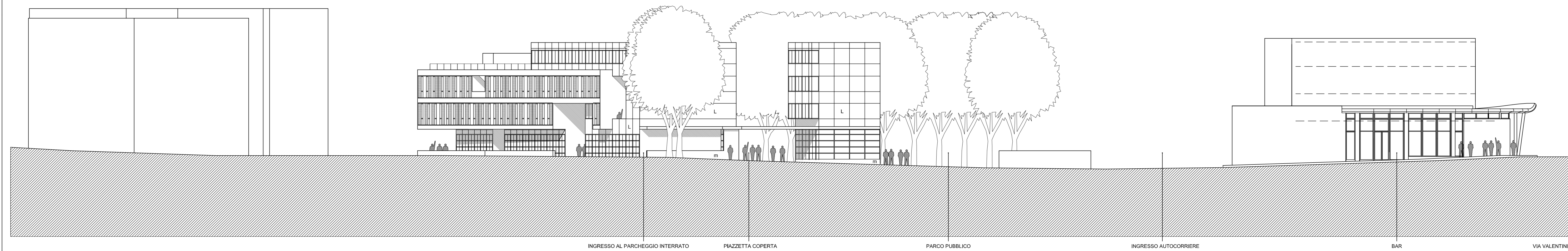
PROSPETTO SU PIAZZA PIZZARELLO 1:200



PROSPETTO SUL VERDE PUBBLICO 1:200



PROSPETTO SU VIA EMANUELE FILIBERTO 1:200



PROSPETTO SU VIA CADORNA 1:200