

Limite amministrativo comunale	●●●●	Strade pedonali e ciclabili	.....	Art.32
Limite Tavolo 1:2.000		Vincolo Archeologico	++++	Art.50
Visibilità di Progetto	-----	Vincolo Idrogeologico	++++	Art.50
Previsione superstrada valle del Potenza	-----	Limite Indificabilità stradale, ferr., cimil., fluviale	---	Art.59
Linee ed aree ferroviarie				
Tracciato variante linee ferroviarie	--- ---			

<b>ZONIZZAZIONI</b>	esistente	di progetto	Art.12
Plani partecipativi di politica pubblica	.....	PP-PR-PZ-PIP	Art.5.6
Limite Intervento Iniziativa privata	-----	PL-PLR-RS	Art.5.7
Limite IDEC (Intervento diretto edificio convenzionato)	-----	IDEC	Art.8.8
Limite zona di recupero	Z	Z	Art.4
Ritiramento sottocoste		1, 2, 3, ...	
Identificatori interventi Urb. Preventivi nelle zone di recupero		CD1...	

<b>ZONE RESIDENZIALI</b>	Art.13
D'interesse storico artistico	Art.14
Di risanamento e ristrutturazione	Art.16
Di ristrutturazione e completamento	Art.17
Di completamento	Art.18
Di espansione	Art.19

<b>ZONE PRODUTTIVE</b>	Art.20
SIAP (spettro unico attività produttive)	Art.20 Bis
Stabilimento e recupero rifiuti	Art.20 Ter
Misto a residenza	Art.21
Industriali	Art.22
Distributive e commerciali	Art.23
Festive e commerciali	Art.23 Bis
Direzionali e terziarie	Art.24

<b>ZONE AGRICOLE</b>	Art.25
Normali	Art.26
Di interesse paesistico	Art.27
Di salvaguardia paesistico ambientale	Art.28
Con attività di coltivazione	Art.22 Bis

<b>ZONE ATTREZZ. PUBBL. E D'INTER. GENERALE</b>	Art.31
Verde pubblico	Art.34
Attrezzature scolastiche	Art.35
Attrezzature d'interesse comune	Art.35
Parcheggi pubblici	Art.33
Dotazione standard interv. urban. preventivi	Art.36
Attrezzature di serv. alle attività produttive	Art.37
Attrezzature sport, spettacoli tempo libero e scuola sovcomunitaria	Art.38

<b>ZONE DI ATTREZZ. D'USO E/O INTER. PUBBL.</b>	Art.39
Ricreative	Art.40
Campings	Art.41
Ricreative e/o di ristoro	Art.42
Commerciali e d'interesse comune	Art.43
Sportive e spettacolari	Art.44

<b>ZONE A VINCOLO</b>	Art.45
Zona di rispetto	Art.46
Parco fluviale	Art.47
Parco archeologico	Art.48
Zona a verde e parco privato	Art.49

<b>EDIFICI E MANUFATTI EXTRAURBANI</b>	Art.50
Edifici rurali protetti	Art.50
Altri edifici e manufatti di rilevante valore	Art.52

<b>SIMBIOLOGIA PRESCRIZIONI PARTICOLARI</b>	Art.53
Interv. urb. preventivi soggetti a prescr. particolari	Art.53
Sottosezioni di complessi resid. soggette a prescr. particolari	Art.53
Zonizzazioni soggette a prescrizioni particolari	Art.53

<b>SPECIFICAZIONE ATTREZZATURE</b>	Art.54
Amministrative e pubbliche servizi	Art.54
Tecnico distributive	Art.54
Dispo e/o d'interesse pubblico	Art.54

<b>ELEMENTI PATRIMONIO BOTANICO-VEGETAZ.</b>	Art.51
Alberature isolate e/o a gruppi	Art.51
Alberature stradali	Art.51
Alberature pedonali	Art.51
Vegetazione erbacea e poderali	Art.51
Macchie	Art.51
Boschi residui	Art.51
Vegetazione ripariale	Art.51

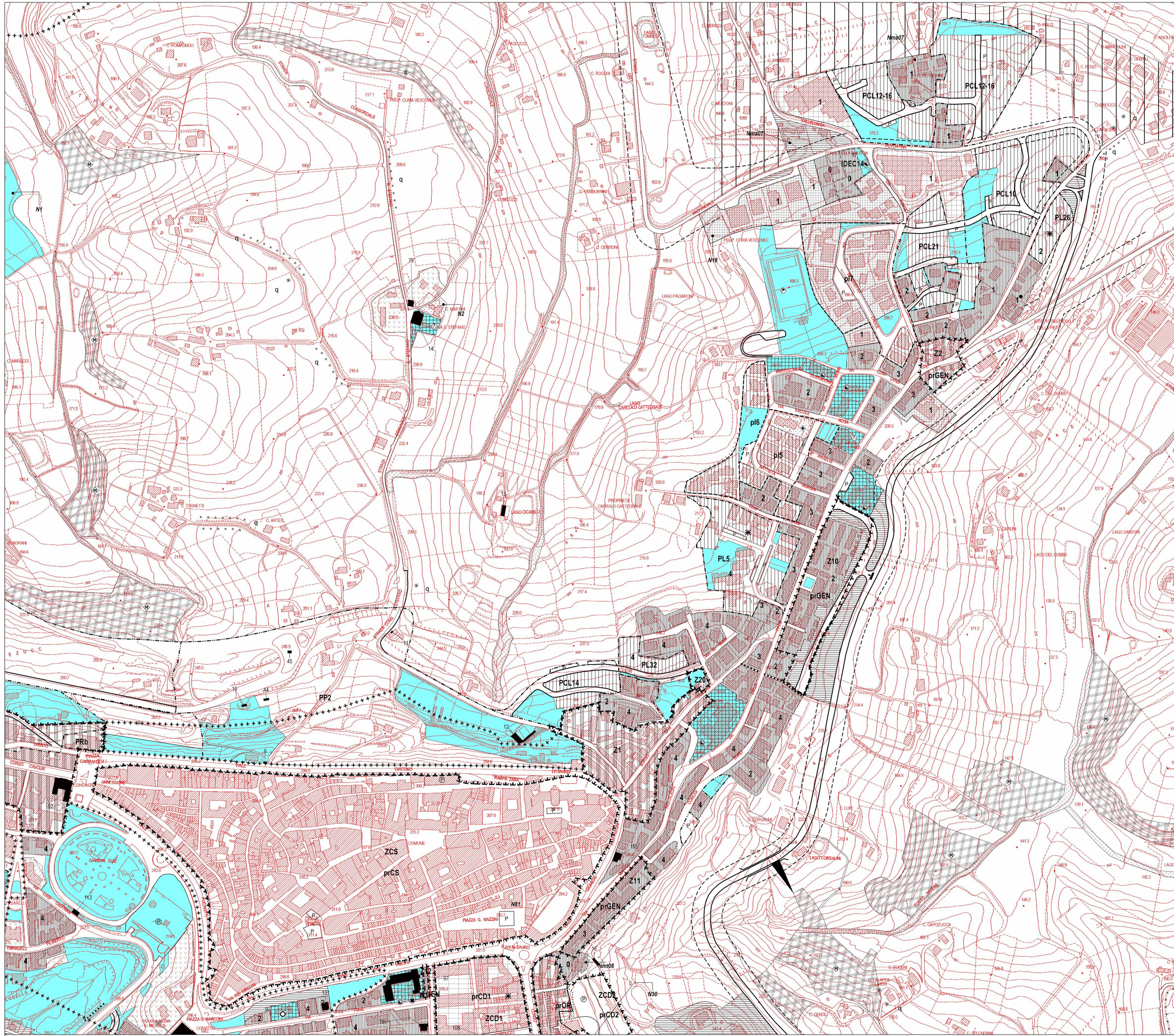
<b>SIMBIOLOGIA INTERSEZIONI STRADALI</b>	Art.55
Incrocio omogeneo non a raso	Art.55
Incrocio non omogeneo a raso con precedenza a 3 vie	Art.55
Incrocio omogeneo a raso senza precedenza a 4 vie	Art.55
Incrocio non omogeneo a raso con precedenza a 4 vie	Art.55

**comune di macerata**  
servizi tecnici - urbanistica

**Piano Regolatore Generale**  
Conseguente alla Deliberazione di Giunta Comunale n° 76 del 12.09.2017

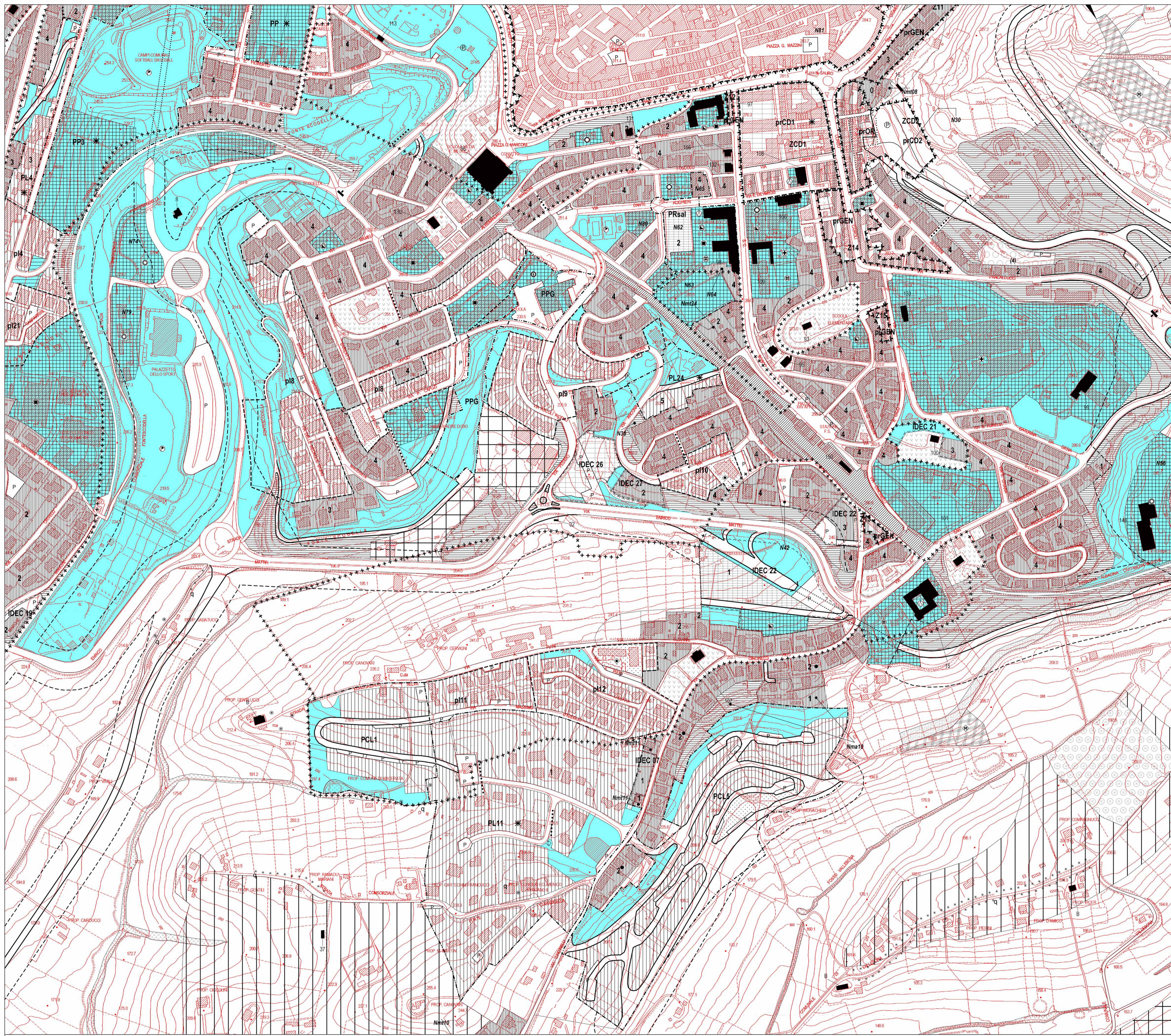
di approvazione della  
"Variante parziale al PRG, ai sensi dell'art. 15, comma 5, L.R. 34/1992,  
relativa all'area scolastica in via Giuliozzi (già sede della scuola media Dante Alighieri)"  
In vigore dalla pubblicazione sul B.U.R.M. n. 113 del 26.10.2017

**Tav. 4.1B**  
Ottobre 2017  
1:2'000





<p>Linea amministrativa comunale</p> <p>Linea Tavole 1:2.000</p> <p>Viabilità di Progetto</p> <p>Previsione superstrada valle del Potenza</p> <p>Linee ed aree ferroviarie</p> <p>Tracciato variante linea ferroviaria</p>	<p>Strade pedonali e ciclabili</p> <p>Vicini Archeologici</p> <p>Vicini Archeologici</p> <p>Vicini Idrogeologici</p> <p>Linea Indificabilità stradale, fer., civit., fluviale</p>	<p>Art.32</p> <p>Art.55</p> <p>Art.59</p>
<p><b>ZONIZZAZIONI</b></p> <p>esistente di progetto</p> <p>Art.5.6 Art.5.7 Art.5.8 Art.4</p>		
<p><b>ZONE RESIDENZIALI</b></p> <p>Art.14 Art.16 Art.17 Art.18 Art.19</p>		
<p><b>ZONE PRODUTTIVE</b></p> <p>Art.20 Art.21 Art.22 Art.23 Art.24</p>		
<p><b>ZONE AGRICOLE</b></p> <p>Art.25 Art.26 Art.27 Art.28</p>		
<p><b>ZONE ATTREZZ. PUBBL. E D'INTER. GENERALE</b></p> <p>Art.29 Art.30 Art.31 Art.32 Art.33 Art.34 Art.35 Art.36 Art.37 Art.38</p>		
<p><b>ZONE DI ATTREZZ. D'USO E/O INTER. PUBBL.</b></p> <p>Art.39 Art.40 Art.41 Art.42 Art.43 Art.44</p>		
<p><b>ZONE A VINCOLO</b></p> <p>Art.45 Art.46 Art.47 Art.48 Art.49</p>		
<p><b>EDIFICI E MANUFATTI EXTRAURBANI</b></p> <p>Art.50 Art.51 Art.52</p>		
<p><b>SIMBOLGIA PRESCRIZIONI PARTICOLARI</b></p> <p>Art.53 Art.54 Art.55 Art.56 Art.57 Art.58 Art.59 Art.60 Art.61 Art.62 Art.63 Art.64 Art.65 Art.66 Art.67 Art.68 Art.69 Art.70 Art.71 Art.72 Art.73 Art.74 Art.75 Art.76 Art.77 Art.78 Art.79 Art.80 Art.81 Art.82 Art.83 Art.84 Art.85 Art.86 Art.87 Art.88 Art.89 Art.90 Art.91 Art.92 Art.93 Art.94 Art.95 Art.96 Art.97 Art.98 Art.99 Art.100</p>		
<p><b>SPECIFICAZIONE ATTREZZATURE</b></p> <p>Art.101 Art.102 Art.103 Art.104 Art.105 Art.106 Art.107 Art.108 Art.109 Art.110 Art.111 Art.112 Art.113 Art.114 Art.115 Art.116 Art.117 Art.118 Art.119 Art.120 Art.121 Art.122 Art.123 Art.124 Art.125 Art.126 Art.127 Art.128 Art.129 Art.130 Art.131 Art.132 Art.133 Art.134 Art.135 Art.136 Art.137 Art.138 Art.139 Art.140 Art.141 Art.142 Art.143 Art.144 Art.145 Art.146 Art.147 Art.148 Art.149 Art.150 Art.151 Art.152 Art.153 Art.154 Art.155 Art.156 Art.157 Art.158 Art.159 Art.160 Art.161 Art.162 Art.163 Art.164 Art.165 Art.166 Art.167 Art.168 Art.169 Art.170 Art.171 Art.172 Art.173 Art.174 Art.175 Art.176 Art.177 Art.178 Art.179 Art.180 Art.181 Art.182 Art.183 Art.184 Art.185 Art.186 Art.187 Art.188 Art.189 Art.190 Art.191 Art.192 Art.193 Art.194 Art.195 Art.196 Art.197 Art.198 Art.199 Art.200</p>		
<p><b>ELEMENTI PATRIMONIO BOTANICO-VEGETAZ.</b></p> <p>Art.201 Art.202 Art.203 Art.204 Art.205 Art.206 Art.207 Art.208 Art.209 Art.210 Art.211 Art.212 Art.213 Art.214 Art.215 Art.216 Art.217 Art.218 Art.219 Art.220 Art.221 Art.222 Art.223 Art.224 Art.225 Art.226 Art.227 Art.228 Art.229 Art.230 Art.231 Art.232 Art.233 Art.234 Art.235 Art.236 Art.237 Art.238 Art.239 Art.240 Art.241 Art.242 Art.243 Art.244 Art.245 Art.246 Art.247 Art.248 Art.249 Art.250</p>		
<p><b>SIMBOLGIA INTERSEZIONI STRADALI</b></p> <p>Art.251 Art.252 Art.253 Art.254 Art.255 Art.256 Art.257 Art.258 Art.259 Art.260 Art.261 Art.262 Art.263 Art.264 Art.265 Art.266 Art.267 Art.268 Art.269 Art.270 Art.271 Art.272 Art.273 Art.274 Art.275 Art.276 Art.277 Art.278 Art.279 Art.280 Art.281 Art.282 Art.283 Art.284 Art.285 Art.286 Art.287 Art.288 Art.289 Art.290 Art.291 Art.292 Art.293 Art.294 Art.295 Art.296 Art.297 Art.298 Art.299 Art.300</p>		





<p>Limite amministrativo comunale</p> <p>Limite Tavole 1:2.000</p> <p>Viabilità di Progetto</p> <p>Previsione superstrada valle del Potenza</p> <p>Linee ed aree ferroviarie</p> <p>Tracciato variante linea ferroviaria</p>	<p>Strade pedonali e ciclabili</p> <p>Vicini Archeologici</p> <p>Vicini Idrogeologici</p> <p>Limite Indisponibilità strade, fer., cimit., fluviale</p>	<p>Art.32</p> <p>Art.55</p> <p>Art.59</p>
<p><b>ZONIZZAZIONI</b></p> <p>esistente di progetto</p> <p>Piani parzialmente di iniziativa pubblica</p> <p>Limite Intervento Iniziativa privata</p> <p>Limite IDEC (intervento diretto edificio convenzionato)</p> <p>Limite zona di recupero</p> <p>Ritiro/estensione sottoposti</p> <p>Identificati interventi Urb. Preventivi nelle zone di recupero</p>		
<p><b>ZONE RESIDENZIALI</b></p> <p>Di interesse storico artistico</p> <p>Di risanamento e ristrutturazione</p> <p>Di ristrutturazione e completamento</p> <p>Di completamento</p> <p>Di espansione</p>		
<p><b>ZONE PRODUTTIVE</b></p> <p>SIUP (spazi unico attività produttive)</p> <p>Stabilimento e recupero rifiuti</p> <p>Mista a residenza</p> <p>Industriali</p> <p>Distributive e commerciali</p> <p>Festive e commerciali</p> <p>Dirigenti e terziarie</p>		
<p><b>ZONE AGRICOLE</b></p> <p>Normali</p> <p>Di interesse paesistico</p> <p>Di salvaguardia paesistico ambientale</p> <p>Con attività di coltivazione</p>		
<p><b>ZONE ATTREZZ. PUBBL. E D'INTER. GENERALE</b></p> <p>Verde pubblico</p> <p>Attrezzature scolastiche</p> <p>Attrezzature di interesse comune</p> <p>Parcheggi pubblici</p> <p>Attrezzature di serv. alle attività produttive</p> <p>Attrezzature sport, spettacoli, tempo libero e scale sociali</p>		
<p><b>ZONE DI ATTREZZ. D'USO E/O INTER. PUBBL.</b></p> <p>Rivestite</p> <p>Campagna</p> <p>Rivestite e/o di riposo</p> <p>Commerci e d'interesse comune</p> <p>Sportive e spettacolari</p>		
<p><b>ZONE A VINCOLO</b></p> <p>Zona di rispetto</p> <p>Parco fluviale</p> <p>Parco archeologico</p> <p>Zona a verde e parco privato</p>		
<p><b>EDIFICI E MANUFATTI EXTRAURBANI</b></p> <p>di rilevante valore</p> <p>di valore ambientale</p> <p>Altri edifici e manufatti di rilevante valore</p>		
<p><b>SIMBOLOGIA PRESCRIZIONI PARTICOLARI</b></p> <p>Interventi preventivi soggetti a prescr. particolari</p> <p>Sottoscrizione di complessi resid. soggette a prescr. particolari</p> <p>Zonizzazioni soggette a prescrizioni particolari</p>		
<p><b>SPECIFICAZIONE ATTREZZATURE</b></p> <p>Amministrative e pubblici servizi</p> <p>Tendenze e distributive</p> <p>Dispo e/o di interesse pubblico</p>		
<p><b>ELEMENTI PATRIMONIO BOTANICO-VEGETAZ.</b></p> <p>Alberature isolate o a gruppi</p> <p>Alberature stradali</p> <p>Alberature pedonali</p> <p>Vegetazione stradale e poderali</p> <p>Macchie</p> <p>Boschi residui</p> <p>Vegetazione ripariale</p>		
<p><b>SIMBOLOGIA INTERSEZIONI STRADALI</b></p> <p>Incrocio omogeneo non a raso</p> <p>Incrocio non omogeneo a raso con precedenza a 3 vie</p> <p>Incrocio omogeneo a raso senza precedenza a 4 vie</p> <p>Incrocio non omogeneo a raso con precedenza a 4 vie</p>		

**comune di macerata**  
servizi tecnici - urbanistica

**Piano Regolatore Generale**  
Consequente alla Deliberazione di Giunta Comunale n° 76 del 12.09.2017

di approvazione della Variante parziale al P.R.G. ai sensi dell'art. 15, comma 5, L.R. 34/1992, relativa all'area scolastica in via Giuliozzi (già sede della scuola media Dante Alighieri) in vigore dalla pubblicazione sul B.U.R.M. n. 113 del 26.10.2017

**Tav. 4.3B**  
Ottobre 2017  
1:2'000

